

# ESTUDIO DE LOS INDICADORES PARA LA FINANCIACIÓN POR OBJETIVOS DE LAS UNIVERSIDADES PÚBLICAS MADRILEÑAS

Gabinete de Estudios y Prospectiva. Consejo Social de la UC3M

Febrero 2016

## Contenido

PRESENTACIÓN.....	2
PARTE I. ANÁLISIS DE LOS INDICADORES UTILIZADOS POR EL MODELO PARA LA FINANCIACIÓN POR OBJETIVOS .....	2
1. Sobre el Modelo de financiación 2006-2010. ....	2
2. Indicadores utilizados en la valoración por objetivos. ....	4
3. Indicadores de las Universidades públicas madrileñas. Tablas y gráficos. ....	5
PARTE II. ANÁLISIS DE LOS NUEVOS INDICADORES PROPUESTOS PARA LA FINANCIACIÓN POR OBJETIVOS.....	21
4. Indicadores propuestos para la valoración por objetivos.....	23
5. Nuevos indicadores de las Universidades públicas madrileñas. Tablas y gráficos. ....	24

## PRESENTACIÓN

Este breve estudio va dirigido a gestores y responsables de las Universidades y la Administración madrileñas interesados en planes plurianuales de financiación de las Universidades. Su objetivo es doble. En primer lugar, y como continuación del trabajo [“Propuestas para un nuevo modelo de financiación de las Universidades Públicas Madrileñas”](#) elaborado en 2011 por este Gabinete de Estudios y Prospectiva, el presente estudio se centra en analizar los **22 indicadores** que utiliza el [Modelo de financiación de las Universidades Públicas de la Comunidad de Madrid 2006-2010](#) en la distribución del 10% del total de los fondos, y que corresponden a *la valoración por objetivos*. El segundo objetivo del trabajo es complementar esta selección con una propuesta de **19 nuevos indicadores** que responden a las áreas de *Sostenibilidad de la institución (8)*, *Mejora del rendimiento de las actividades docentes (2)*, *Empleabilidad (3)* *Investigación (2)* y *Transferencia (4)* y no contemplados por el modelo de financiación de las Universidades Públicas Madrileñas 2006-2010.

La **Parte I** de este estudio presenta tablas y gráficos de los datos disponibles de las universidades públicas madrileñas, relativos a los 22 indicadores evaluados entre 2009-2010 y 2014-2015. La **Parte II** de este estudio propone y evalúa en las Universidades Públicas Madrileñas, 19 indicadores relativos a *Sostenibilidad de la institución*, *Mejora del rendimiento de las actividades docentes*, *Transferencia* y *Empleabilidad*, que son complementarios a los considerados por el modelo de financiación 2006-2010. Las fuentes de obtención de los datos son el [Sistema Integrado de Información Universitaria del Ministerio de Educación \(SIIU\)](#), el [Espacio Madrileño de Educación Superior de la Comunidad de Madrid \(EMES\)](#), el [Observatorio IUNE](#) y [RedOTRI Universidades](#).

## PARTE I. ANÁLISIS DE LOS INDICADORES UTILIZADOS POR EL MODELO PARA LA FINANCIACIÓN POR OBJETIVOS

### 1. Sobre el Modelo de financiación 2006-2010.

Con el objetivo de la consolidación del llamado *Espacio Madrileño de Enseñanza Superior (EMES)*, la Comunidad de Madrid a través de su Dirección General de Universidades e Investigación, por una parte, y las seis universidades públicas de la región por otra, adquirió un compromiso público de financiación y transparencia en la gestión, cuyos principios se encuentran en el documento [“Modelo de financiación de las universidades públicas de la Comunidad de Madrid 2006-2010”](#). Los objetivos que el Modelo de financiación 2006-2010 establece se resumen en:

- Instituir un sistema de distribución de fondos públicos basados en criterios objetivos, transparentes y equitativos.

- Regular la distribución de fondos a través de variables de capacidad, actividad, calidad y objetivos de mejora de la función universitaria.
- Definir, desarrollar, implantar y poner en funcionamiento el Sistema de Información del modelo financiero acordado, que permita realizar el seguimiento de todas las variables consideradas, y sea el referente de información auditable de las actividades y distribución de fondos públicos.

Este modelo de distribución de recursos públicos para gastos corrientes de financiación de las Universidades Públicas Madrileñas considera tres Fondos de financiación:

1. Fondo de Financiación Básica (85%): destinado a financiar las actividades básicas con la siguiente distribución: el 70% para Docencia y el 30% para Investigación. El 85% inicial variará a lo largo del periodo de vigencia del modelo como consecuencia de la aplicación del régimen transitorio.
2. Fondo de Financiación por Objetivos (10%): destinado a incentivar mejoras en las áreas consideradas estratégicas. Este porcentaje inicial variará a lo largo del periodo de vigencia del modelo como consecuencia de la aplicación del régimen transitorio.
3. Fondo de Financiación de Necesidades Singulares (5%): destinado a financiar compromisos ineludibles de carácter singular, en los gastos corrientes no recogidos en las finalidades correspondientes a la financiación básica y a objetivos.

A continuación se presentan y analizan los indicadores utilizados en la distribución entre las Universidades del Fondo de Financiación por Objetivos.

## 2. Indicadores utilizados en la valoración por objetivos.

### Objetivo 1: Área Estratégica de Reestructuración de la Oferta Docente

- I1 = (Preinscritos 1ª opción / Oferta Grado) \* 100
- I2 = (Matrícula N.I. 1ª opción / Matrícula N.I.) \* 100
- I3 = (Matrícula N.I. de fuera de Madrid / Matrícula N.I.) \* 100
- I4 = (Matrícula N.I. / Oferta) \* 100
- I5 = (Matrícula N.I. / Admitidos) \* 100
- I6 = (Matrícula N.I. de extranjeros / Matrícula N.I.) \* 100
- I7 = (Ingresos de matrícula reglada / Ingresos totales) \* 100

### Objetivo 2: Área Estratégica de Mejora en el Rendimiento de las Actividades Docentes

- I8 = % de alumnos que terminan estudios reglados en el tiempo teórico de duración del ciclo que cursan
- nd<sup>1</sup> I9 = % de mejora en la reducción del número medio de años de permanencia de los alumnos en el ciclo que cursan
- I10 = (Créditos aprobados / Créditos matriculados) \* 100
- I11 = (Titulados / Matrícula N.I.) \* 100

### Objetivo 3: Área Estratégica de Inserción Laboral de los Titulados, en algunas especialidades

- I12 = % de titulados con empleo en el 3<sup>er</sup> año posterior a la titulación

### Objetivo 4: Área Estratégica de Renovación Pedagógica y Nuevas Tecnologías

- nd I13 = (Créditos prácticos en empresas / Créditos totales impartidos) \* 100
- nd I14 = % de inversiones y gastos en tecnologías de la información y las telecomunicaciones respecto de los gastos totales

### Objetivo 5: Área Estratégica de Cualificación de Plantillas y Cobertura de Créditos Matriculados

- I15 = (Nº de PDI a tiempo completo / Nº total de PDI) \* 100
- I16 = (Nº de PDI doctores / Nº total de PDI) \* 100
- I17 = ((Total de créditos matriculados / Matrícula total) \* 100) \* 1,54

### Objetivo 6: Área Estratégica de Actividades de Formación Permanente

- nd I18 = % de ingresos por matrícula no reglada respecto de los ingresos totales por matrícula

### Objetivo 7: Área Estratégica de Mejora de la Calidad de los Servicios

- nd I19 = Valoración externa, en porcentaje, de la calidad de la universidad

### Objetivo 8: Área Estratégica de Resultados de la Investigación

- I20 = (Sexenios reconocidos al PDI / Sexenios posibles del PDI) \* 100
  - I21 = (Fondos externos (art. 83 LOU) / Ingresos totales) \* 100
  - I22 = (Tesis leídas / PDI doctores a tiempo completo) \* 100
- 
- Favorable para la UC3M (valores por encima de la media)
  - Muy favorable para la UC3M (primera o segunda posición)

<sup>1</sup> Datos no disponibles

Considerando las 8 áreas estratégicas en las que se concentran los 22 indicadores del Fondo por Objetivos, podemos considerar la siguiente agrupación atendiendo a su actividad:

	<b>Docencia</b>	<b>Investigación</b>	<b>Otros objetivos</b>
<b>I1</b>	X		
<b>I2</b>	X		
<b>I3</b>	X		
<b>I4</b>	X		
<b>I5</b>	X		
<b>I6</b>	X		
<b>I7</b>	X		
<b>I8</b>	X		
<b>I9</b>	X		
<b>I10</b>	X		
<b>I11</b>	X		
<b>I12</b>			X
<b>I13</b>			X
<b>I14</b>			X
<b>I15</b>			X
<b>I16</b>		X	
<b>I17</b>	X		
<b>I18</b>			X
<b>I19</b>			X
<b>I20</b>		X	
<b>I21</b>		X	
<b>I22</b>		X	

Por tanto, se deduce que el 10 % del total de fondos se distribuye de la forma siguiente: 5,5 % por actividades de Docencia, 1,8 % por actividades de Investigación, y 2,7 % por otros objetivos estratégicos. Esto significa que sobre el 100% de los fondos distribuidos por el modelo, las actividades de **Docencia** tienen en realidad un peso específico del **65,5%**, mientras que las de Investigación el 26,8%, y el restante 7,7% corresponde a otros objetivos.

### **3. Indicadores de las Universidades públicas madrileñas. Tablas y gráficos.**

En esta Sección, en el Cuadro 1 y el Gráfico 1 se presenta en la evolución para los cursos 2009-2010 a 2014-2015 de los 22 indicadores utilizados en el modelo, así como en el Cuadro 2 el resumen correspondiente al curso 2013-2014.

# ESTUDIO DE LOS INDICADORES PARA LA FINANCIACIÓN POR OBJETIVOS DE LAS UNIVERSIDADES PÚBLICAS MADRILEÑAS

## CUADRO 1 - EVOLUCIÓN DE LOS INDICADORES UTILIZADOS EN LA VALORACIÓN POR OBJETIVOS

2009-2010 2010-2011 2011-2012 2012-2013 2013-2014 2014-2015

### Objetivo 1: Área Estratégica de Reestructuración de la Oferta Docente

#### I1 = (Preinscritos 1ª opción / Oferta) \* 100

EMES (Centros propios + adscritos)

	2009-2010	2010-2011	2011-2012	2012-2013	2013-2014	2014-2015
UJAH	126,5%	138,1%	154,8%	136,0%	121,4%	128,0%
UJAM	126,3%	136,9%	133,8%	126,9%	141,5%	137,1%
UC3M	148,7%	143,4%	139,4%	136,5%	137,7%	134,8%
UCM	133,4%	150,2%	156,9%	151,9%	155,5%	155,4%
UPM	128,8%	143,1%	142,8%	139,7%	134,1%	134,3%
URJC	110,2%	114,6%	147,9%	124,5%	139,1%	113,7%
UM	128,8%	139,9%	148,5%	139,3%	142,9%	137,1%

#### I1 = (Preinscritos 1ª opción / Oferta) \* 100

SIU - Grado

UJAH	136,6%	123,8%	134,8%	136,6%	123,8%	134,8%
UJAM	126,8%	142,0%	136,2%	126,8%	142,0%	136,2%
UC3M	136,3%	140,6%	138,9%	136,3%	140,6%	138,9%
UCM	152,2%	155,7%	156,1%	152,2%	155,7%	156,1%
UPM	139,8%	134,1%	134,3%	139,8%	134,1%	134,3%
URJC	128,2%	140,0%	118,8%	128,2%	140,0%	118,8%
TOTAL	139,9%	143,7%	139,9%	139,9%	143,7%	139,9%

#### I2 = (Matrícula N.I. 1ª opción / Matrícula N.I.) \* 100

SIU - Grado

UJAH	48,7%	54,2%	48,7%	48,7%	54,2%	54,2%
UJAM	60,3%	55,9%	60,3%	60,3%	55,9%	55,9%
UC3M	64,9%	67,9%	64,9%	64,9%	67,9%	67,9%
UCM	57,0%	64,3%	57,0%	57,0%	64,3%	64,3%
UPM	57,3%	62,7%	57,3%	57,3%	62,7%	62,7%
URJC	49,4%	56,3%	49,4%	49,4%	56,3%	56,3%
UM	55,8%	60,7%	55,8%	55,8%	60,7%	60,7%

#### I3 = (Matrícula N.I. de fuera de Madrid / Matrícula N.I.) \* 100

EMES (Centros propios)

UJAH	14,4%	9,4%	13,2%	31,8%	30,7%	30,0%
UJAM	15,2%	16,3%	16,3%	17,5%	15,2%	15,9%
UC3M	26,9%	26,0%	37,2%	29,0%	30,0%	31,8%
UCM	35,0%	25,7%	27,3%	39,0%	25,5%	28,7%
UPM	27,2%	30,4%	31,4%	34,3%	29,1%	28,1%
URJC	9,8%	13,5%	46,7%	21,8%	30,2%	20,7%
UM	24,2%	21,4%	29,2%	30,4%	26,6%	25,7%

# ESTUDIO DE LOS INDICADORES PARA LA FINANCIACIÓN POR OBJETIVOS DE LAS UNIVERSIDADES PÚBLICAS MADRILEÑAS

## CUADRO 1 - EVOLUCIÓN DE LOS INDICADORES UTILIZADOS EN LA VALORACIÓN POR OBJETIVOS

2009-2010 2010-2011 2011-2012 2012-2013 2013-2014 2014-2015

	2009-2010	2010-2011	2011-2012	2012-2013	2013-2014	2014-2015
<b>I4 = (Matrícula N.I. / Oferta) * 100</b>						
SIU - Grado						
UJAH					108,1%	107,2%
UJAM					96,9%	100,5%
UC3M					103,3%	104,4%
UCM					106,3%	99,5%
UPM					106,5%	103,1%
URJC					121,5%	112,1%
UM					107,7%	103,6%
<b>I5 = (Matrícula N.I. / Admitidos) * 100</b>						
EMES (Centros propios)						
UJAH	89,8%	99,4%	84,6%	87,2%	86,9%	80,8%
UJAM	86,3%	83,8%	85,4%	87,8%	83,4%	83,5%
UC3M	91,8%	93,0%	92,5%	102,5%	100,1%	98,4%
UCM	81,0%	78,4%	111,8%	76,9%	78,3%	71,8%
UPM	80,5%	86,2%	87,7%	83,2%	87,2%	86,6%
URJC	99,5%	100,0%	111,4%	104,7%	101,9%	86,5%
UM	86,1%	86,7%	100,1%	86,9%	87,0%	81,0%
<b>I6 = (Matrícula N.I. / Admitidos) * 100</b>						
SIU - Grado						
UJAH					87,8%	83,1%
UJAM					85,4%	90,9%
UC3M					100,4%	99,9%
UCM					82,3%	76,8%
UPM					92,9%	91,7%
URJC					105,8%	104,6%
UM					90,1%	87,7%
<b>I6 = (Matrícula N.I. de extranjeros / Matrícula N.I.) * 100</b>						
SIU - Grado						
UJAH					6,1%	6,2%
UJAM					4,3%	4,3%
UC3M					3,3%	4,0%
UCM					5,8%	6,8%
UPM					5,2%	4,8%
URJC					4,5%	5,2%
UM					5,1%	5,6%

# ESTUDIO DE LOS INDICADORES PARA LA FINANCIACIÓN POR OBJETIVOS DE LAS UNIVERSIDADES PÚBLICAS MADRILEÑAS

CUADRO 1 - EVOLUCIÓN DE LOS INDICADORES UTILIZADOS EN LA VALORACIÓN POR OBJETIVOS

2009-2010 2010-2011 2011-2012 2012-2013 2013-2014 2014-2015

	2009-2010	2010-2011	2011-2012	2012-2013	2013-2014	2014-2015
<b>I7 = (Ingresos de matrícula reglada / Ingresos totales) * 100</b>	18,5%	20,1%	18,8%	22,8%	26,0%	
<b>I7.B = Ingresos por precios públicos (artículo 31)/Ingresos totales * 100</b>	10,7%	12,3%	11,8%	15,3%	20,8%	
<b>SIU</b>						
<b>UJAH</b>						
<b>UJAM</b>	14,0%	14,0%	15,3%	19,1%	24,6%	
<b>UC3M</b>	12,5%	14,6%	15,7%	22,5%	22,6%	
<b>UCM</b>	10,5%	11,0%	13,2%	17,6%	19,8%	
<b>UPM</b>	17,4%	19,3%	20,6%	35,4%	40,3%	
<b>URJC</b>	12,8%	14,2%	15,3%	21,2%	23,7%	
<b>UM</b>						



# ESTUDIO DE LOS INDICADORES PARA LA FINANCIACIÓN POR OBJETIVOS DE LAS UNIVERSIDADES PÚBLICAS MADRILEÑAS

## CUADRO 1 - EVOLUCIÓN DE LOS INDICADORES UTILIZADOS EN LA VALORACIÓN POR OBJETIVOS

2009-2010 2010-2011 2011-2012 2012-2013 2013-2014 2014-2015

### Objetivo 2: Área Estratégica de Mejora en el Rendimiento de las Actividades Docentes

I8 = % de alumnos que terminan estudios reglados en el tiempo teórico de duración del ciclo que cursan

I8.B = Tasa de graduación

SIU - Datos cohorte 2009-2010. Estudios de Grado de 4 años de duración

	2009-2010	2010-2011	2011-2012	2012-2013	2013-2014	2014-2015
UAH	52,4%					
UAM	58,0%					
UC3M	53,8%					
UCM	49,8%					
UPM	24,1%					
URJC	38,7%					
UM	47,9%					

I10 = (Créditos aprobados / Créditos matriculados) \* 100 = Tasa de Rendimiento

SIU

	2009-2010	2010-2011	2011-2012	2012-2013	2013-2014	2014-2015
UAH	69,0%	71,1%	75,1%	80,2%	81,6%	
UAM	78,1%	81,7%	83,8%	86,8%	88,0%	
UC3M	74,3%	78,0%	84,7%	82,4%	83,1%	
UCM	69,9%	72,4%	74,9%	79,6%	81,3%	
UPM	62,4%	59,8%	60,2%	68,0%	69,2%	
URJC	76,1%	76,6%	78,7%	81,1%	81,4%	
UM	72,8%	73,7%	75,9%	79,8%	80,7%	

I11 = (Titulados / Matrícula N.I.) \* 100

SIU - Grado

	2009-2010	2010-2011	2011-2012	2012-2013	2013-2014	2014-2015
UAH	52,8%					
UAM	58,6%					
UC3M	62,1%					
UCM	50,2%					
UPM	17,3%					
URJC	33,0%					
UM	44,2%					

# ESTUDIO DE LOS INDICADORES PARA LA FINANCIACIÓN POR OBJETIVOS DE LAS UNIVERSIDADES PÚBLICAS MADRILEÑAS

## CUADRO 1 - EVOLUCIÓN DE LOS INDICADORES UTILIZADOS EN LA VALORACIÓN POR OBJETIVOS

2009-2010    2010-2011    2011-2012    2012-2013    2013-2014    2014-2015

### Objetivo 3: Área Estratégica de Inserción Laboral de los Titulados, en algunas especialidades

I12 = % de titulados con empleo en el 3 <sup>er</sup> año posterior a la titulación = Tasa de Afiliación después de 3 años	UAH	70,1%
SIU - Egresados en el curso 2009-2010	UAM	62,8%
Nota: El SIU presenta los datos de la Tasa de afiliación el 23 de marzo de 2011, 2012, 2013 o 2014. Tomamos los datos de 2013	UC3M	65,4%
	UCM	62,3%
	UPM	64,3%
	URJC	66,6%
	UM	64,4%

UM = Universidades públicas y privadas

# ESTUDIO DE LOS INDICADORES PARA LA FINANCIACIÓN POR OBJETIVOS DE LAS UNIVERSIDADES PÚBLICAS MADRILEÑAS

## CUADRO 1 - EVOLUCIÓN DE LOS INDICADORES UTILIZADOS EN LA VALORACIÓN POR OBJETIVOS

2009-2010 2010-2011 2011-2012 2012-2013 2013-2014 2014-2015

### Objetivo 5: Área Estratégica de Cualificación de Plantillas y Cobertura de Créditos Matriculados

**I15 = (Nº de PDI a tiempo completo / Nº total de PDI) \* 100**

SIU

	2009-2010	2010-2011	2011-2012	2012-2013	2013-2014	2014-2015
UAH	63,0%	62,6%	65,2%	64,6%		
UAM	75,1%	76,5%	76,7%	76,8%		
UC3M	67,7%	66,7%	73,5%	74,3%		
UCM	72,6%	71,0%	71,8%	71,8%		
UPM	83,2%	83,0%	82,8%	82,3%		
URJC	80,8%	77,3%	84,7%	82,3%		
UM	74,3%	73,3%	75,2%	74,9%		

**I16 = (Nº de PDI doctores / Nº total de PDI) \* 100**

SIU

	2009-2010	2010-2011	2011-2012	2012-2013	2013-2014	2014-2015
UAH	62,2%	64,6%	67,8%	69,4%		
UAM	79,2%	79,7%	79,7%	81,3%		
UC3M	54,3%	55,6%	61,3%	64,3%		
UCM (n.d.)	n.d.	n.d.	n.d.	n.d.		
UPM	63,9%	64,3%	66,5%	70,2%		
URJC	49,7%	n.d.	71,4%	76,0%		
UM	-	-	-	-		

**I17 = ((Total de créditos matriculados / Matrícula total) \* 100) \* 1,54**

**I17.B = Estudiantes matriculados a TC sobre el total de estudiantes matriculados**

SIU - Grado

	2009-2010	2010-2011	2011-2012	2012-2013	2013-2014	2014-2015
UAH	85,2%	89,4%	88,5%	85,2%		
UAM	86,6%	87,8%	87,2%	84,9%		
UC3M	77,9%	78,8%	71,0%	66,5%		
UCM	95,0%	92,5%	91,9%	89,4%		
UPM	73,9%	85,2%	87,2%	87,1%		
URJC	83,6%	81,3%	78,6%	76,1%		
UM	85,9%	86,9%	85,8%	83,5%		

**I17 = ((Total de créditos matriculados / Matrícula total) \* 100) \* 1,54**

**I17.B = Estudiantes matriculados a TC sobre el total de estudiantes matriculados**

SIU - Grado y 1º y 2º ciclo

	2009-2010	2010-2011	2011-2012	2012-2013	2013-2014	2014-2015
UAH	76,9%	76,2%	75,5%	74,3%		
UAM	83,6%	83,0%	81,5%	79,2%		
UC3M	76,0%	68,9%	65,4%	62,8%		
UCM	74,5%	76,0%	77,8%	77,9%		
UPM	59,1%	61,8%	65,7%	65,2%		
URJC	81,7%	79,4%	76,0%	72,8%		
UM	74,2%	74,3%	74,6%	73,5%		

# ESTUDIO DE LOS INDICADORES PARA LA FINANCIACIÓN POR OBJETIVOS DE LAS UNIVERSIDADES PÚBLICAS MADRILEÑAS

CUADRO 1 - EVOLUCIÓN DE LOS INDICADORES UTILIZADOS EN LA VALORACIÓN POR OBJETIVOS

2009-2010 2010-2011 2011-2012 2012-2013 2013-2014 2014-2015

## Objetivo 8: Área Estratégica de Resultados de la Investigación

I20 = (Sexenios reconocidos al PDI / Sexenios posibles del PDI) \* 100

I20.B = % del personal funcionario de carrera con sexenios

SIU

	2009-2010	2010-2011	2011-2012	2012-2013	2013-2014	2014-2015
UAH			74,7%	77,3%	77,9%	
UAM			84,7%	87,3%	88,4%	
UC3M			96,7%	96,0%	98,0%	
UCM			75,5%	78,2%	80,2%	
UPM			48,8%	51,8%	56,5%	
URJC			64,0%	70,2%	72,3%	
UM			70,9%	73,8%	76,4%	

I21 = (Fondos externos (art. 83 LOU) / Ingresos totales) \* 100

Elaboración propia a partir de las páginas web de cada Universidad (Memorias)

SIU

	2009-2010	2010-2011	2011-2012	2012-2013	2013-2014	2014-2015
UAH		4,0%	4,3%	2,8%	2,1%	
UAM		4,7%	4,8%	3,7%	3,3%	3,7%
UC3M		5,1%	6,2%	4,9%	4,1%	3,9%
UCM						4,4%
UPM			6,3%	7,4%	6,1%	4,1%
URJC						
UM						

I22 = (Tesis leídas / PDI doctores a tiempo completo) \* 100

MECD y SIU

	2009-2010	2010-2011	2011-2012	2012-2013	2013-2014	2014-2015
UAH		14,7	14,8	14,2	17,3	
UAM		27,7	24,6	29,9	31,0	
UC3M		12,5	11,2	12,0	10,5	
UCM (n.d.)		n.d.	n.d.	n.d.	n.d.	
UPM		11,4	10,6	12,7	15,3	
URJC		13,2	n.d.	18,4	14,0	
UM		-	-	-	-	
Promedio 6 unis		15,9	15,3	17,4	17,6	

I22.B = (Tesis leídas / PDI doctores a tiempo completo) \* 100 --> Ratio respecto a la media de las 6 univ.

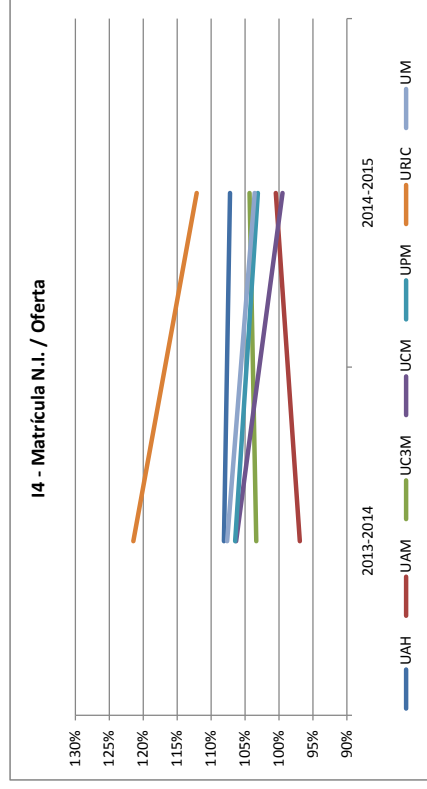
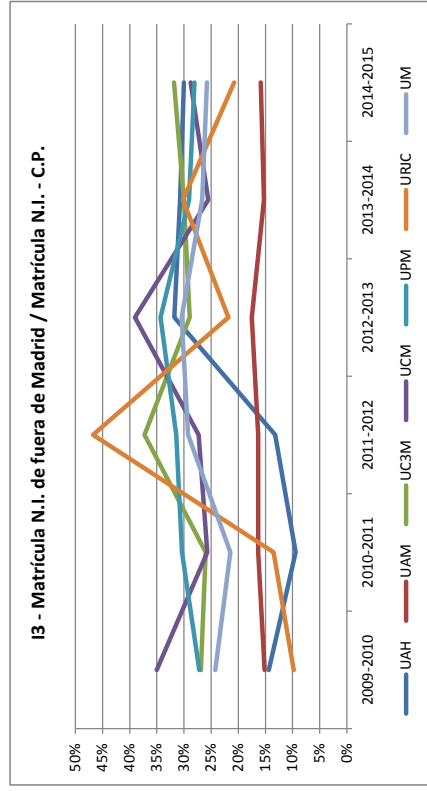
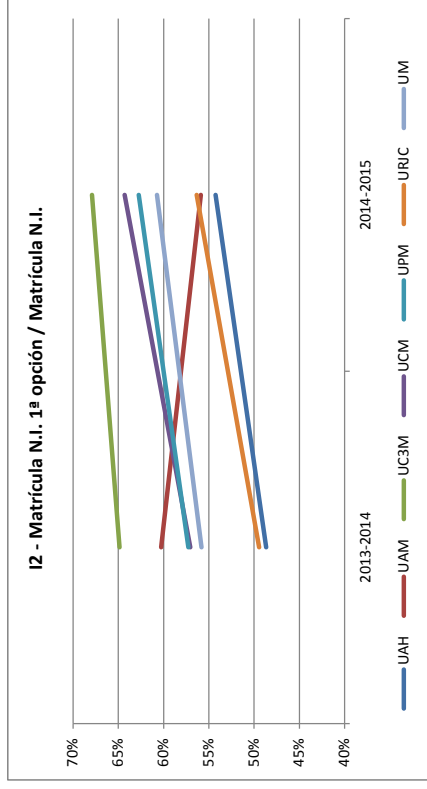
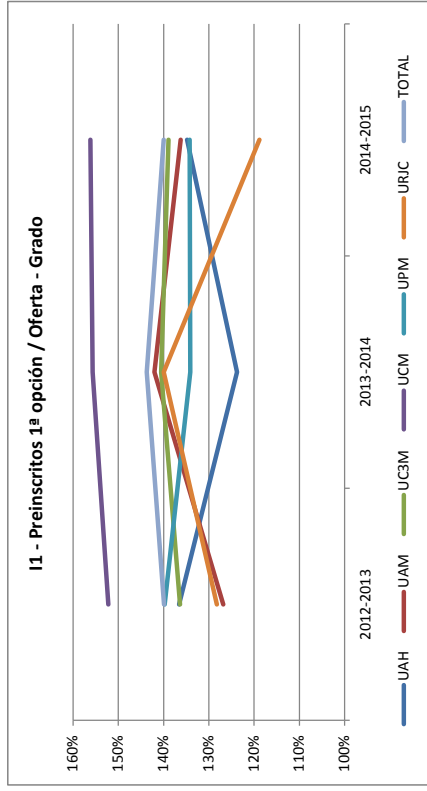
MECD y SIU

	2009-2010	2010-2011	2011-2012	2012-2013	2013-2014	2014-2015
UAH		92,2%	96,9%	81,7%	98,2%	
UAM		174,1%	160,5%	171,3%	176,1%	
UC3M		78,7%	73,0%	68,8%	59,5%	
UCM (n.d.)						
UPM		71,8%	69,6%	72,8%	86,9%	
URJC		83,1%		105,4%	79,3%	
UM						

# ESTUDIO DE LOS INDICADORES PARA LA FINANCIACIÓN POR OBJETIVOS DE LAS UNIVERSIDADES PÚBLICAS MADRILEÑAS

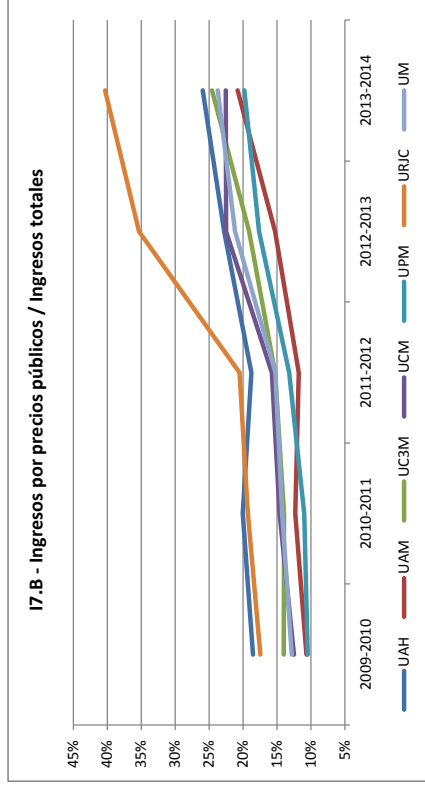
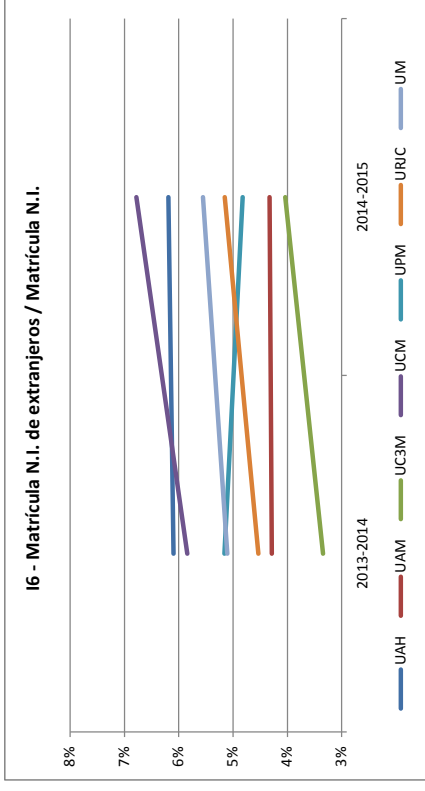
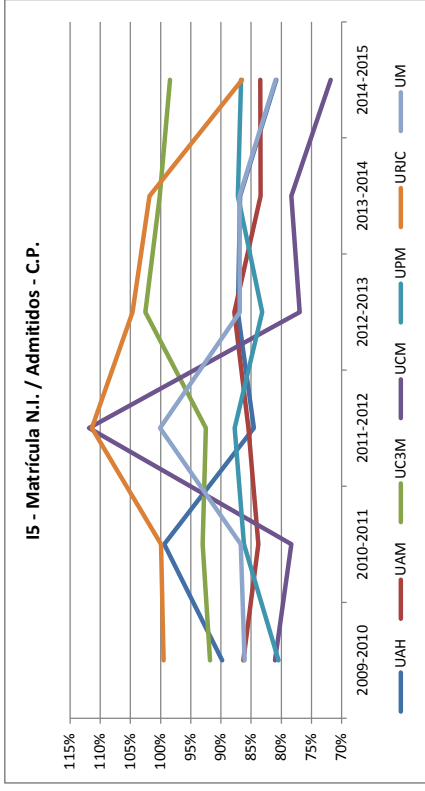
GRÁFICO 1 - EVOLUCIÓN DE LOS INDICADORES UTILIZADOS EN LA VALORACIÓN POR OBJETIVOS

## Objetivo 1: Área Estratégica de Reestructuración de la Oferta Docente



# ESTUDIO DE LOS INDICADORES PARA LA FINANCIACIÓN POR OBJETIVOS DE LAS UNIVERSIDADES PÚBLICAS MADRILEÑAS

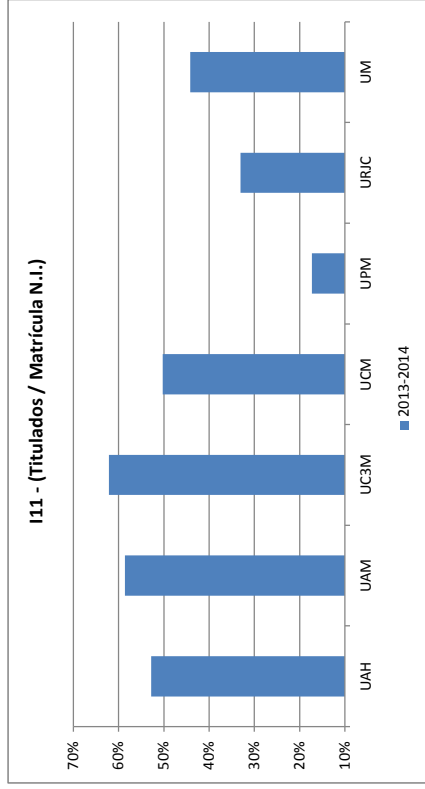
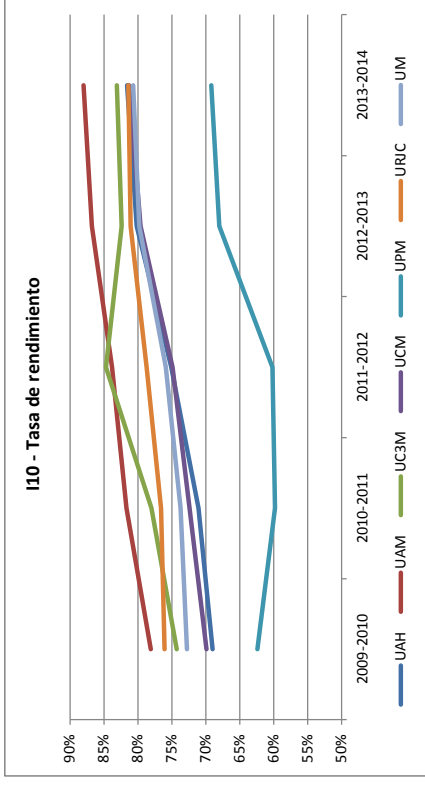
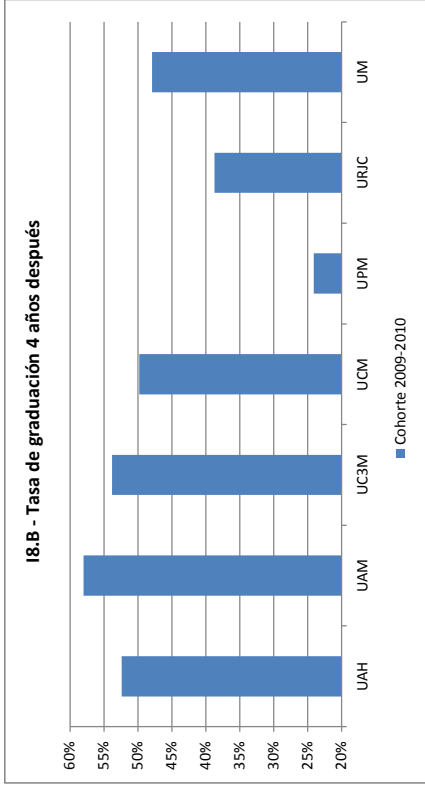
GRÁFICO 1 - EVOLUCIÓN DE LOS INDICADORES UTILIZADOS EN LA VALORACIÓN POR OBJETIVOS



# ESTUDIO DE LOS INDICADORES PARA LA FINANCIACIÓN POR OBJETIVOS DE LAS UNIVERSIDADES PÚBLICAS MADRILEÑAS

GRÁFICO 1 - EVOLUCIÓN DE LOS INDICADORES UTILIZADOS EN LA VALORACIÓN POR OBJETIVOS

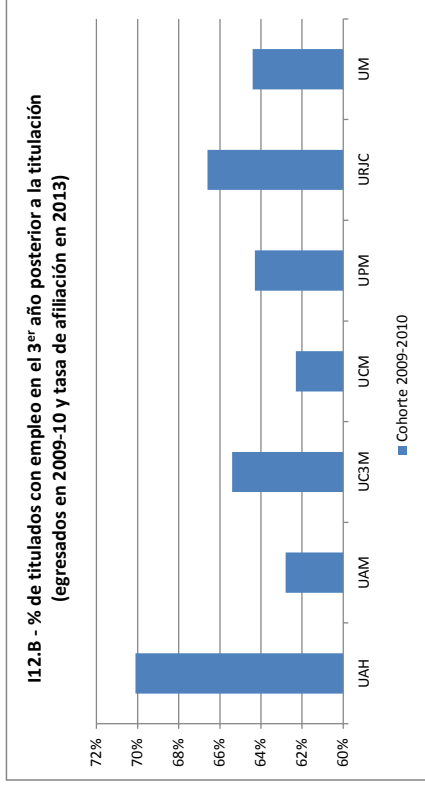
## Objetivo 2: Área Estratégica de Mejora en el Rendimiento de las Actividades Docentes



# ESTUDIO DE LOS INDICADORES PARA LA FINANCIACIÓN POR OBJETIVOS DE LAS UNIVERSIDADES PÚBLICAS MADRILEÑAS

GRÁFICO 1 - EVOLUCIÓN DE LOS INDICADORES UTILIZADOS EN LA VALORACIÓN POR OBJETIVOS

## Objetivo 3: Área Estratégica de Inserción Laboral de los Titulados, en algunas especialidades

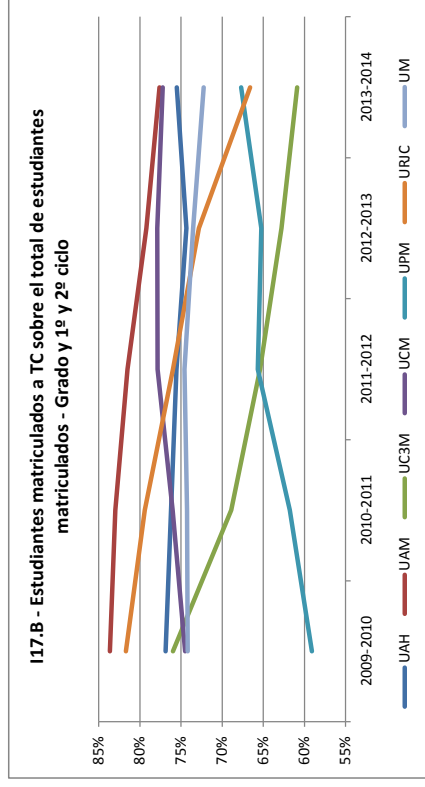
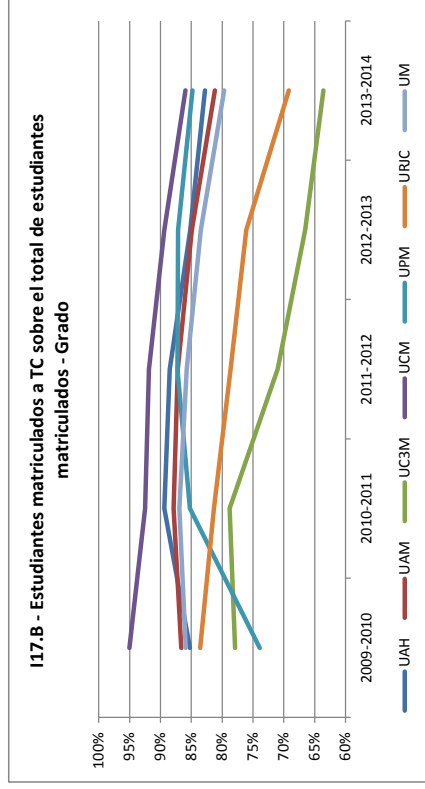
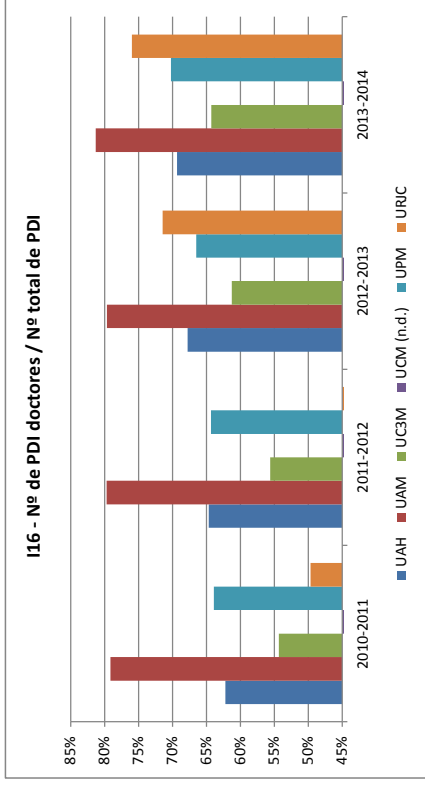
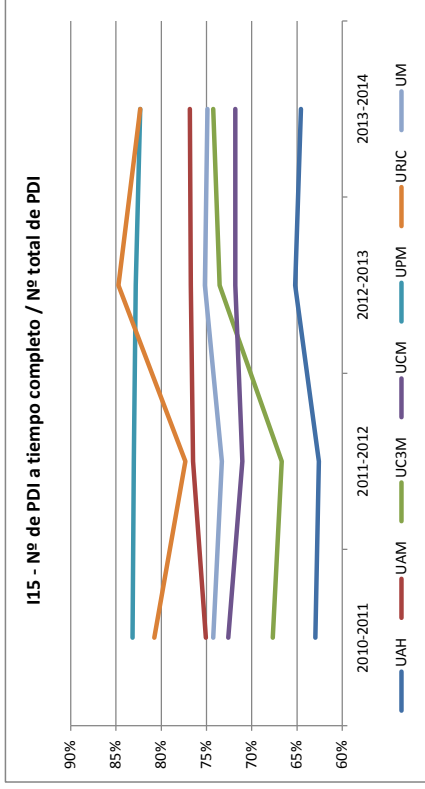




# ESTUDIO DE LOS INDICADORES PARA LA FINANCIACIÓN POR OBJETIVOS DE LAS UNIVERSIDADES PÚBLICAS MADRILEÑAS

GRÁFICO 1 - EVOLUCIÓN DE LOS INDICADORES UTILIZADOS EN LA VALORACIÓN POR OBJETIVOS

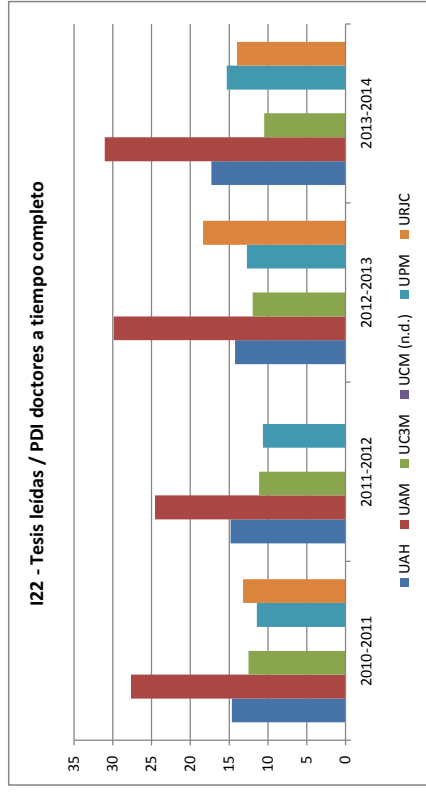
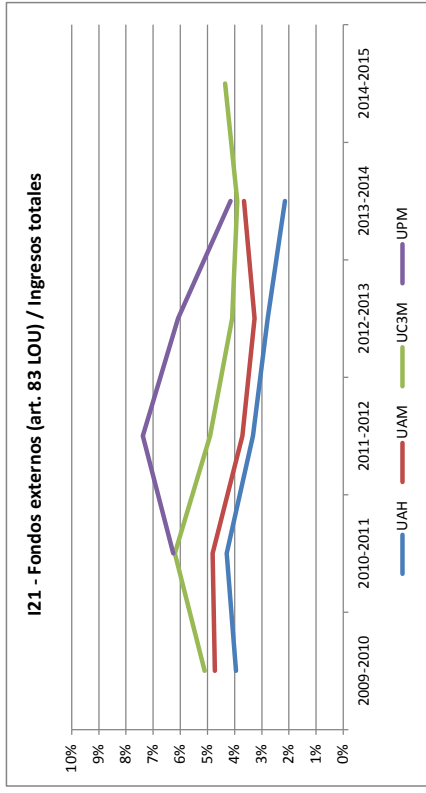
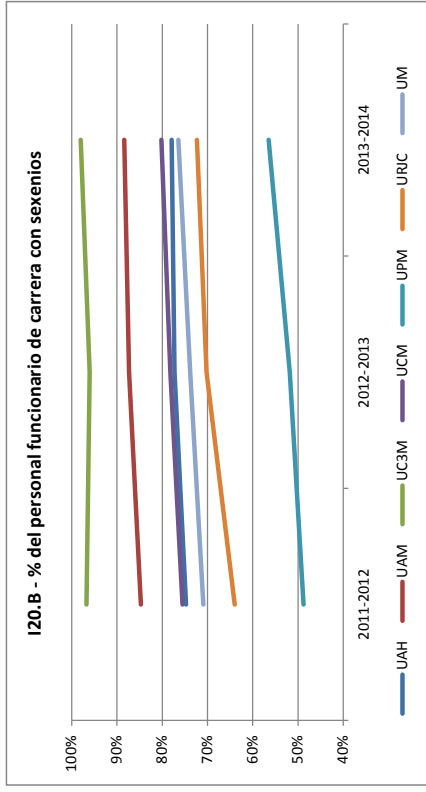
## Objetivo 5: Área Estratégica de Cualificación de Plantillas y Cobertura de Créditos Matriculados



# ESTUDIO DE LOS INDICADORES PARA LA FINANCIACIÓN POR OBJETIVOS DE LAS UNIVERSIDADES PÚBLICAS MADRILEÑAS

GRÁFICO 1 - EVOLUCIÓN DE LOS INDICADORES UTILIZADOS EN LA VALORACIÓN POR OBJETIVOS

## Objetivo 8: Área Estratégica de Resultados de la Investigación



## ESTUDIO DE LOS INDICADORES PARA LA FINANCIACIÓN POR OBJETIVOS DE LAS UNIVERSIDADES PÚBLICAS MADRILEÑAS

CUADRO 2 - INDICADORES DEL CURSO 2013-2014 UTILIZADOS EN LA VALORACIÓN POR OBJETIVOS

	UAH	UAM	UC3M	UCM	UPM	URJC	UM
<b>Objetivo 1: Área Estratégica de Reestructuración de la Oferta Docente</b>							
<b>I1 = (Preinscritos 1ª opción / Oferta) * 100</b> EMES (Centros propios + adscritos)	121,4%	141,5%	137,7%	155,5%	134,1%	139,1%	142,9%
<b>I1 = (Preinscritos 1ª opción / Oferta) * 100</b> SIU - Grado	123,8%	142,0%	140,6%	155,7%	134,1%	140,0%	143,7%
<b>I2 = (Matrícula N.I. 1ª opción / Matrícula N.I.) * 100</b> Grado	48,7%	60,3%	64,9%	57,0%	57,3%	49,4%	55,8%
<b>I3 = (Matrícula N.I. de fuera de Madrid / Matrícula N.I.) * 100</b> EMES (Centros propios)	30,7%	15,2%	30,0%	25,5%	29,1%	30,2%	26,6%
<b>I4 = (Matrícula N.I. / Oferta) * 100</b> Grado	108,1%	96,9%	103,3%	106,3%	106,5%	121,5%	107,7%
<b>I5 = (Matrícula N.I. / Admitidos) * 100</b> EMES (Centros propios)	86,9%	83,4%	100,1%	78,3%	87,2%	101,9%	87,0%
<b>I5 = (Matrícula N.I. / Admitidos) * 100</b> SIU - Grado	87,8%	85,4%	100,4%	82,3%	92,9%	105,8%	90,1%
<b>I6 = (Matrícula N.I. de extranjeros / Matrícula N.I.) * 100</b> Grado	6,1%	4,3%	3,3%	5,8%	5,2%	4,5%	5,1%
<b>I7 = (Ingresos de matrícula reglada / Ingresos totales) * 100</b> <b>I7.B = Ingresos por precios públicos (artículo 31)/Ingresos totales * 100</b>	26,0%	20,8%	24,6%	22,6%	19,8%	40,3%	23,7%
<b>Objetivo 2: Área Estratégica de Mejora en el Rendimiento de las Actividades Docentes</b>							
<b>I8 = % de alumnos que terminan estudios reglados en el tiempo teórico de duración del ciclo que cursan</b> <b>I8.B = Tasa de graduación</b> SIU - Datos cohorte 2009-2010. Estudios de Grado de 4 años de duración	81,6%	88,0%	83,1%	81,3%	69,2%	81,4%	80,7%
<b>I10 = (Créditos aprobados / Créditos matriculados) * 100 = Tasa de Rendimiento</b>	52,8%	58,6%	62,1%	50,2%	17,3%	33,0%	44,2%
<b>I11 = (Titulados / Matrícula N.I.) * 100</b> Grado							

# ESTUDIO DE LOS INDICADORES PARA LA FINANCIACIÓN POR OBJETIVOS DE LAS UNIVERSIDADES PÚBLICAS MADRILEÑAS

CUADRO 2 - INDICADORES DEL CURSO 2013-2014 UTILIZADOS EN LA VALORACIÓN POR OBJETIVOS

	UAH	UAM	UC3M	UCM	UPM	URJC	UM
<b>Objetivo 3: Área Estratégica de Inserción Laboral de los Titulados, en algunas especialidades</b>							
<b>I12 = % de titulados con empleo en el 3<sup>er</sup> año posterior a la titulación = Tasa de Afiliación después de 3 años</b>							
<b>SIU - Egresados en el curso 2009-2010</b>							
Nota: El SIU presenta los datos de la Tasa de afiliación el 23 de marzo de 2011, 2012, 2013 o 2014. Tomamos los datos de 2013							
UM = Universidades públicas y privadas							
<b>Objetivo 5: Área Estratégica de Cualificación de Plantillas y Cobertura de Créditos Matriculados</b>							
<b>I15 = (Nº de PDI a tiempo completo / Nº total de PDI) * 100</b>	64,6%	76,8%	74,3%	71,8%	82,3%	82,3%	74,9%
<b>I16 = (Nº de PDI doctores / Nº total de PDI) * 100</b>	69,4%	81,3%	64,3%	n.d.	70,2%	76,0%	n.d.
<b>I17 = ((Total de créditos matriculados / Matrícula total) * 100) * 1,54</b>	82,8%	81,2%	63,6%	86,0%	84,8%	69,2%	79,7%
<b>I17.B = Estudiantes matriculados a TC sobre el total de estudiantes matriculados</b>							
Grado							
<b>I17 = ((Total de créditos matriculados / Matrícula total) * 100) * 1,54</b>	75,5%	77,6%	60,9%	77,2%	67,7%	66,6%	72,3%
<b>I17.B = Estudiantes matriculados a TC sobre el total de estudiantes matriculados</b>							
Grado y 1 <sup>o</sup> y 2 <sup>o</sup> Ciclo							
<b>Objetivo 8: Área Estratégica de Resultados de la Investigación</b>							
<b>I20 = (Sexenios reconocidos al PDI / Sexenios posibles del PDI) * 100</b>	77,9%	88,4%	98,0%	80,2%	56,5%	72,3%	76,4%
<b>I20.B = % del personal funcionario de carrera con sexenios</b>	2,1%	3,7%	3,9%		4,1%		
<b>I21 = (Fondos externos (art. 83 LOU) / Ingresos totales) * 100</b>	17,3	31,0	10,5	n.d.	15,3	14,0	
<b>I22 = (Tesis leídas / PDI doctores a tiempo completo) * 100</b>	98,2%	176,1%	59,5%	86,9%	79,3%		
<b>I22.B = (Tesis leídas / PDI doctores a tiempo completo) * 100 --&gt; Ratio respecto a la media de las 6 univ.</b>							

## PARTE II. ANÁLISIS DE LOS NUEVOS INDICADORES PROPUESTOS PARA LA FINANCIACIÓN POR OBJETIVOS

Sostenibilidad y eficiencia son conceptos que en el ámbito de la evaluación de la actividad universitaria van cobrando cada día más protagonismo. Con el objetivo de proponer **medidas objetivas y accesibles** que permitan la observación del rendimiento y la comparación entre universidades, se proponen los siguientes 19 indicadores:

**Indicadores de sostenibilidad (8 indicadores):** Para valorar la capacidad de las Universidades en captar recursos externos, se proponen tres nuevos indicadores: el NI1 (tasa de financiación propia sobre ingresos no financieros), el NI2 (que mide el grado de dependencia de la financiación autonómica) y el NI3 (que es la razón de tasas, precios públicos y otros ingresos sobre el total de ingresos). Para valorar el esfuerzo presupuestario de las Universidades en asegurar la calidad en el servicio al estudiante, se propone un nuevo indicador medido en dos colectivos de estudiantes: el NI4 (gasto por estudiante matriculado en Grado) y su variante NI4.BIS (gasto por estudiante matriculado en Grado o en 1<sup>er</sup> o 2<sup>o</sup> Ciclo). Para valorar el esfuerzo presupuestario de las Universidades en proporción a los estudiantes que gradúa, se propone un nuevo indicador medido en dos colectivos de egresados: el NI5 (gasto por estudiante egresado de Grado) y su variante NI5.BIS (gasto por estudiante egresado de Grado o de 1<sup>er</sup> o 2<sup>o</sup> Ciclo). Para valorar el esfuerzo presupuestario de las Universidades en garantizar la calidad de la actividad del colectivo de profesorado, se propone un nuevo indicador medido en dos colectivos de profesores: el NI6 (gasto por PDI ETC) y su variante NI6.BIS (gasto por PDI Doctor). Para valorar la cobertura de estos gastos mediante la financiación autonómica, se propone un nuevo indicador medido en dos colectivos de estudiantes matriculados: el NI7 (transferencias corrientes por estudiante matriculado en Grado), y su variante NI7.BIS (transferencias corrientes por estudiante matriculado en Grado o en 1<sup>er</sup> o 2<sup>o</sup> Ciclo). Por último y como complemento al NI3, para evaluar la aportación por estudiante en cuanto a precios públicos, se propone un nuevo indicador: NI8 (precios públicos por estudiante matriculado en Grado) y su variante NI8.BIS (precios públicos por estudiante matriculado en Grado o el 1<sup>er</sup> o 2<sup>o</sup> Ciclo).

**Indicadores de mejora del rendimiento docente (2 indicadores):** Para evaluar la eficiencia en actividades docentes de grado, se proponen dos nuevos indicadores en términos de créditos docentes, el NI9 que mide la tasa de éxito (total de créditos superados sobre el total de créditos presentados), y el NI10 que mide la tasa de evaluación (total de créditos presentados sobre el total de créditos matriculados).

**Indicadores de inserción laboral (3 indicadores):** Para valorar la aceptación de estos titulados por el mercado laboral y siendo conscientes de todos los colectivos ausentes en los registros de altas en la Tesorería de la Seguridad Social, se proponen tres indicadores que utilizan como criterio la base media de cotización de los egresados de una misma cohorte: el NI11 se refiere a la base media de cotización a los 3 años y el NI12 a los 4 años. Para generar un “ratio de eficiencia” en relación al gasto realizado por las universidades, se propone el NI13 que mide, para cada universidad, la razón entre la base media de cotización a los tres años y el gasto que

ese mismo año realiza la Universidad por estudiante matriculado en Grado. Para mitigar el efecto de la variabilidad del gasto por estudiante entre universidades, se propone el NI13.BIS que, a diferencia de NI13, el denominador queda fijo e igual al valor del gasto por estudiante matriculado en Grado en las universidades públicas madrileñas.

**Indicadores de investigación (2 indicadores):** Como medidas de eficiencia económica de las actividades de investigación se proponen dos indicadores relacionados con los ingresos de investigación: el NI14 que mide la proporción de ingresos por PDI ETC y el NI15 que es la razón de los ingresos de investigación sobre los ingresos totales.

**Indicadores de transferencia (4 indicadores):** Para evaluar la eficacia de la actividad de transferencia que llevan a cabo los investigadores de la Universidad, se proponen cuatro indicadores. El primero es una medida relativa a los ingresos generados por licencias: el NI16 que mide ingresos por licencias por cada 100 PDI Doctor y su variante, el NI16.BIS que mide ingresos por licencias por 100 PDI ETC. En relación a los contratos de asesoramiento, se propone el NI17 que mide el importe de los contratos de asesoramiento por cada 100 PDI Doctor y su variante, el NI17.BIS que el importe de los contratos de asesoramiento por cada 100 PDI ETC. En relación a las patentes, el NI18 mide el número de patentes nacionales concedidas por cada 100 PDI Doctor y su variante, lo mide por cada 100 PDI ETC. Por último, el NI19 mide el número de extensiones PCT por cada 100 PDI Doctor y su variante NI19.BIS lo mide por cada 100 PDI ETC.

## 4. Indicadores propuestos para la valoración por objetivos.

### Sostenibilidad de la Institución

NI1	Financiación propia (Cap. III + V + VI) sobre los ingresos no financieros (Cap. III + IV + V + VI + VII)
NI2	Grado de dependencia de la CC.AA. = Transferencias corrientes y de capital de la CC.AA. (arts. 45 y 75) / Ing. totales
NI3	Tasas, precios públicos y otros ingresos (Cap. III) sobre los ingresos totales
● NI4	Gasto corriente (Cap. I + II + III + IV) / Estudiantes matriculados (grado)
●● NI4.BIS	Gasto corriente (Cap. I + II + III + IV) / Estudiantes matriculados (grado y 1 <sup>er</sup> y 2 <sup>o</sup> ciclo)
NI5	Gasto corriente (Cap. I + II + III + IV) / Estudiantes egresados (grado)
● NI5.BIS	Gasto corriente (Cap. I + II + III + IV) / Estudiantes egresados (grado y 1 <sup>er</sup> y 2 <sup>o</sup> ciclo)
● NI6	Gasto corriente (Cap. I + II + III + IV) / PDI ETC
●● NI6.BIS	Gasto corriente (Cap. I + II + III + IV) / PDI Doctor
NI7	Transferencias corrientes de la CC.AA. (art. 45) / Estudiantes matriculados (grado)
● NI7.BIS	Transferencias corrientes de la CC.AA. (art. 45) / Estudiantes matriculados (grado y 1 <sup>er</sup> y 2 <sup>o</sup> ciclo)
● NI8	Precios públicos (art. 31) / Estudiantes matriculados (grado)
●● NI8.BIS	Precios públicos (art. 31) / Estudiantes matriculados (grado y 1 <sup>er</sup> y 2 <sup>o</sup> ciclo)

### Mejora en el Rendimiento de las Actividades Docentes

●● NI9	Tasa de Éxito
● NI10	Tasa de Evaluación

### Inserción Laboral de los Titulados

●● NI11	Base media de cotización de los titulados con empleo en el 3 <sup>er</sup> año posterior a la titulación (2013). Egresados 2009-2010
●● NI12	Base media de cotización de los titulados con empleo en el 4 <sup>o</sup> año posterior a la titulación (2014). Egresados 2009-2010
NI13	Base de Cotización Media 2013 egresados 2009-2010 / (Gasto corriente (Cap. I + II + III + IV) / Estudiantes matriculados en grado)
●● NI13.BIS	Base de Cotización Media 2013 egresados 2009-2010 / (Gasto corriente (Cap. I + II + III + IV) / Estudiantes matriculados en grado de UM)

### Investigación

● NI14	Ingresos de Investigación / PDI ETC
● NI15	Ingresos de Investigación / Ingresos totales

### Transferencia

NI16	Ingresos por licencias por cada 100 PDI Doctor
NI16.BIS	Ingresos por licencias por cada 100 PDI ETC
NI17	Importe por contratos de asesoramiento (contratos de I + D y consultoría y por prestación de servicios) por cada 100 PDI Doctor
NI17.BIS	Importe por contratos de asesoramiento (contratos de I + D y consultoría y por prestación de servicios) por cada 100 PDI ETC
NI18	Nº de patentes nacionales concedidas por cada 100 PDI Doctor
NI18.BIS	Nº de patentes nacionales concedidas por cada 100 PDI ETC
●● NI19	Nº de extensiones PCT por cada 100 PDI Doctor
●● NI19.BIS	Nº de extensiones PCT por cada 100 PDI ETC
●	Favorable para la UC3M (valores por encima de la media)
●●	Muy favorable para la UC3M (primera o segunda posición)

## **5. Nuevos indicadores de las Universidades públicas madrileñas. Tablas y gráficos.**

En esta Sección, el Cuadro 3 y el Gráfico 2 presentan la evolución, para los cursos 2009-2010 a 2013-2014 de los 19 nuevos indicadores propuestos. El Cuadro 4 muestra el resumen de estos 19 indicadores correspondientes al curso 2013-2014.<sup>i</sup>

---

<sup>i</sup> Nota- Los nuevos indicadores denotados con BIS, por ejemplo NI4.BIS, difieren del indicador de referencia, en este caso el NI4, en cuanto al colectivo sobre el que se relativiza la magnitud medida. Siguiendo con el ejemplo, NI4 evalúa el Gasto corriente por estudiante matriculado en Grado, mientras que NI4.BIS lo evalúa por estudiante matriculado en Grado + 1<sup>er</sup> y 2<sup>o</sup> ciclo.



# ESTUDIO DE LOS INDICADORES PARA LA FINANCIACIÓN POR OBJETIVOS DE LAS UNIVERSIDADES PÚBLICAS MADRILEÑAS

CUADRO 3 - EVOLUCIÓN DE LOS INDICADORES PROPUESTOS VALORACIÓN POR OBJETIVOS (Elaboración propia)

	2009-2010	2010-2011	2011-2012	2012-2013	2013-2014
<b>Sostenibilidad de la Institución</b>					
<b>NI1 = Financiación propia (Cap. III + V + VI) sobre los ingresos no financieros (Cap. III + IV + V + VI + VII)</b>					
SIU					
Distribución de los ingresos no financieros en financiación propia y ajena					
UAH	19,9%	21,4%	20,2%	24,2%	30,3%
UAM	15,7%	17,4%	16,8%	19,7%	24,8%
UC3M	15,7%	17,9%	19,2%	24,3%	26,9%
UCM	15,7%	19,1%	20,1%	26,3%	29,2%
UPM	20,8%	22,1%	21,9%	25,8%	29,4%
URJC	25,8%	35,8%	31,1%	43,6%	47,7%
UM	18,1%	21,1%	20,9%	26,3%	30,1%
<b>NI2 = Grado de dependencia de la CC.AA. = Transferencias corrientes y de capital de la CC.AA. (arts. 45 y 75) sobre los ingresos totales</b>					
SIU					
UAH	67,2%	67,0%	66,5%	63,4%	53,0%
UAM	67,9%	64,8%	65,0%	66,2%	61,6%
UC3M	62,5%	52,9%	55,3%	53,2%	52,5%
UCM	72,2%	68,5%	67,3%	65,2%	57,2%
UPM	61,2%	53,7%	63,1%	61,9%	52,7%
URJC	68,3%	58,7%	63,2%	52,5%	47,7%
UM	67,2%	61,8%	64,3%	62,1%	55,2%
<b>NI3 = Tasas, precios públicos y otros ingresos (Cap. III) sobre los ingresos totales</b>					
SIU					
UAH	19,4%	20,9%	19,7%	23,7%	30,0%
UAM	14,8%	15,5%	14,8%	18,3%	23,4%
UC3M	14,6%	14,0%	16,0%	19,9%	25,4%
UCM	15,1%	17,0%	18,5%	25,8%	25,7%
UPM	19,0%	18,4%	21,1%	25,0%	26,8%
URJC	22,6%	25,3%	27,2%	41,4%	46,0%
UM	16,9%	17,9%	19,1%	25,1%	27,7%
<b>NI4 = Gasto corriente (Cap. I + II + III + IV) por estudiantes matriculados</b>					
SIU - Grado					
UAH	49.852	20.739	13.299	9.362	7.956
UAM	43.092	20.801	13.561	9.806	8.765
UC3M	20.485	14.880	11.547	9.584	8.879
UCM	51.579	20.085	12.758	8.944	8.009
UPM	135.989	32.683	18.542	14.502	10.646
URJC	15.202	8.493	6.191	4.087	3.387
UM	41.829	18.977	12.471	9.013	7.677
<b>NI4.BIS = Gasto corriente (Cap. I + II + III + IV) por estudiantes matriculados</b>					
SIU - Grado y 1º y 2º ciclo					
UAH	6.776	6.825	7.139	6.796	6.739
UAM	7.211	7.405	7.625	7.433	7.828
UC3M	8.006	9.146	8.304	8.395	8.211
UCM	7.190	6.846	6.697	6.168	6.598
UPM	8.110	7.938	7.671	7.670	7.120
URJC	4.621	4.361	4.147	3.350	3.081
UM	7.082	6.965	6.816	6.382	6.371

## ESTUDIO DE LOS INDICADORES PARA LA FINANCIACIÓN POR OBJETIVOS DE LAS UNIVERSIDADES PÚBLICAS MADRILEÑAS

CUADRO 3 - EVOLUCIÓN DE LOS INDICADORES PROPUESTOS VALORACIÓN POR OBJETIVOS (Elaboración propia)

	2009-2010	2010-2011	2011-2012	2012-2013	2013-2014
<b>NI5 = Gasto corriente (Cap. I + II + III + IV) por estudiantes egresados</b>					
SIU - Grado					
UAH	958.146	2.069.101	301.701	101.901	52.499
UAM	8.334.786	15.142.879	4.336.392	105.950	56.110
UC3M			120.986	73.993	57.015
UCM	9.277.812	688.974	491.135	102.961	55.391
UPM	2.071.884	2.287.544	1.971.266	1.031.080	216.585
URJC		720.633	252.961	76.885	33.910
UM	3.905.344	1.254.447	424.223	118.073	61.217
<b>NI5.BIS = Gasto corriente (Cap. I + II + III + IV) por estudiantes egresados</b>					
SIU - Grado y 1º y 2º ciclo					
UAH	39.096	34.902	37.852	38.191	33.079
UAM	35.143	38.531	44.189	38.185	38.024
UC3M	53.859	60.901	43.479	52.499	44.959
UCM	48.973	41.449	47.142	34.724	31.722
UPM	73.920	66.498	68.126	60.694	57.084
URJC	39.700	34.191	34.601	27.905	23.307
UM	48.057	44.337	46.783	39.821	35.962
<b>NI6 = Gasto corriente (Cap. I + II + III + IV) por PDI ETC</b>					
SIU					
UAH	107.625	105.538	101.004	101.004	97.110
UAM	99.175	96.293	91.952	91.952	93.113
UC3M	108.578	106.242	94.855	94.855	95.428
UCM	110.933	99.213	93.373	93.373	97.390
UPM	101.853	97.940	97.304	97.304	95.774
URJC	85.565	88.829	89.387	89.387	89.208
UM	104.071	98.727	94.418	94.418	95.415
<b>NI6.BIS = Gasto corriente (Cap. I + II + III + IV) por PDI Doctor</b>					
SIU					
UAH	108.900	102.153	97.145	97.145	90.393
UAM	94.055	92.395	88.583	88.583	87.995
UC3M	135.231	127.384	113.835	113.835	110.277
UCM (n.d.)					
UPM	132.565	126.363	121.192	121.192	112.296
URJC	139.132		106.015	106.015	96.640
UM					

## ESTUDIO DE LOS INDICADORES PARA LA FINANCIACIÓN POR OBJETIVOS DE LAS UNIVERSIDADES PÚBLICAS MADRILEÑAS

CUADRO 3 - EVOLUCIÓN DE LOS INDICADORES PROPUESTOS VALORACIÓN POR OBJETIVOS (Elaboración propia)

	2009-2010	2010-2011	2011-2012	2012-2013	2013-2014
<b>NI7 = Transferencias corrientes de la CC.AA. (art. 45) por estudiantes matriculados</b>					
SIU - Grado					
UAH	41.069	17.381	11.011	7.450	6.013
UAM	37.128	16.301	11.036	7.469	6.163
UC3M	15.041	10.551	7.892	6.286	5.722
UCM	40.497	15.904	9.627	6.776	5.765
UPM	117.184	25.688	14.419	10.777	7.826
URJC	12.004	6.356	4.745	2.712	2.068
UM	33.945	14.839	9.588	6.673	5.424
<b>NI7.BIS = Transferencias corrientes de la CC.AA. (art. 45) por estudiantes matriculados</b>					
SIU - Grado y 1º y 2º ciclo					
UAH	5.582	5.720	5.911	5.408	5.094
UAM	6.213	5.803	6.205	5.662	5.504
UC3M	5.878	6.485	5.676	5.506	5.291
UCM	5.645	5.421	5.054	4.673	4.749
UPM	6.988	6.239	5.965	5.700	5.234
URJC	3.649	3.264	3.179	2.223	1.881
UM	5.747	5.446	5.241	4.725	4.501
<b>NI8 = Precios públicos (art. 31) por estudiantes matriculados</b>					
SIU - Grado					
UAH	12.556	5.381	3.222	2.783	2.979
UAM	6.426	3.279	2.072	1.800	2.104
UC3M	3.818	2.930	2.352	2.359	2.707
UCM	7.629	3.496	2.303	2.437	2.442
UPM	21.962	5.395	3.089	3.172	2.989
URJC	3.528	2.174	1.584	1.904	1.774
UM	7.144	3.543	2.344	2.371	2.416
<b>NI8.BIS = Precios públicos (art. 31) por estudiantes matriculados</b>					
SIU - Grado y 1º y 2º ciclo					
UAH	1.707	1.771	1.730	2.020	2.523
UAM	1.075	1.167	1.165	1.364	1.879
UC3M	1.492	1.801	1.691	2.067	2.504
UCM	1.064	1.192	1.209	1.680	2.012
UPM	1.310	1.310	1.278	1.678	1.999
URJC	1.072	1.116	1.061	1.560	1.614
UM	1.209	1.300	1.281	1.679	2.005

## ESTUDIO DE LOS INDICADORES PARA LA FINANCIACIÓN POR OBJETIVOS DE LAS UNIVERSIDADES PÚBLICAS MADRILEÑAS

CUADRO 3 - EVOLUCIÓN DE LOS INDICADORES PROPUESTOS VALORACIÓN POR OBJETIVOS (Elaboración propia)

	2009-2010	2010-2011	2011-2012	2012-2013	2013-2014
<b>Mejora en el Rendimiento de las Actividades Docentes</b>					
<b>NI9 = Tasa de Éxito</b>					
SIIU - Grado					
Total de créditos ordinarios superados en el curso/Total de créditos ordinarios presentados en el curso					
UAH	80,6%	81,3%	83,8%	87,2%	88,0%
UAM	78,4%	81,9%	91,8%	91,0%	91,8%
UC3M	84,4%	87,1%	88,9%	89,2%	89,6%
UCM	82,5%	83,9%	85,0%	87,2%	88,3%
UPM	72,4%	69,9%	70,4%	75,8%	77,3%
URJC	85,8%	85,9%	86,0%	87,5%	88,0%
UM	82,3%	82,7%	84,7%	86,6%	87,3%
<b>NI10 = Tasa de Evaluación</b>					
SIIU - Grado					
Total de créditos ordinarios presentados en el curso/Total de créditos ordinarios matriculados en el curso					
UAH	85,6%	87,5%	89,7%	91,9%	92,7%
UAM	99,7%	99,7%	91,3%	95,4%	95,9%
UC3M	88,0%	89,5%	95,2%	92,4%	92,8%
UCM	84,6%	86,3%	88,0%	91,4%	92,2%
UPM	86,2%	85,6%	85,5%	89,7%	89,5%
URJC	88,6%	89,2%	91,5%	92,8%	92,6%
UM	88,5%	89,1%	89,7%	92,1%	92,5%

# ESTUDIO DE LOS INDICADORES PARA LA FINANCIACIÓN POR OBJETIVOS DE LAS UNIVERSIDADES PÚBLICAS MADRILEÑAS

CUADRO 3 - EVOLUCIÓN DE LOS INDICADORES PROPUESTOS VALORACIÓN POR OBJETIVOS (Elaboración propia)

	2009-2010	2010-2011	2011-2012	2012-2013	2013-2014
<b>Inserción Laboral de los Titulados, en algunas especialidades</b>					
<b>NI11 = Base Media de Cotización de los titulados con empleo en el 3º año posterior a la titulación</b>					
SIU - 1º y 2º ciclo. Egresados en el curso 2009-2010					
UAH					2013
UAM					24.505 €
UC3M					23.474 €
UCM					24.914 €
UPM					22.384 €
URC					27.472 €
UM					22.487 €
					23.886 €
<b>NI12 = Base Media de Cotización de los titulados con empleo en el 4º año posterior a la titulación</b>					
SIU - 1º y 2º ciclo. Egresados en el curso 2009-2010					
UAH					2014
UAM					25.150 €
UC3M					24.362 €
UCM					25.910 €
UPM					23.506 €
URC					28.682 €
UM					23.153 €
					24.846 €
<b>NI13 = Base Media de Cotización 2013 egresados 2009-2010 / (Gasto corriente / Estudiantes matriculados grado)</b>					
SIU - 1º y 2º ciclo. Egresados en el curso 2009-2010					
UAH					3,08
UAM					2,68
UC3M					2,81
UCM					2,79
UPM					2,58
URC					6,64
UM					3,11
<b>NI13.BIS = Base Media de Cotización 2013 egresados 2009-2010 / (Gasto corriente / Estudiantes matriculados grado) de UM)</b>					
SIU - 1º y 2º ciclo. Egresados en el curso 2009-2010					
UAH					3,19
UAM					3,06
UC3M					3,25
UCM					2,92
UPM					3,58
URC					2,93
UM					3,11

## ESTUDIO DE LOS INDICADORES PARA LA FINANCIACIÓN POR OBJETIVOS DE LAS UNIVERSIDADES PÚBLICAS MADRILEÑAS

CUADRO 3 - EVOLUCIÓN DE LOS INDICADORES PROPUESTOS VALORACIÓN POR OBJETIVOS (Elaboración propia)

2009-2010    2010-2011    2011-2012    2012-2013    2013-2014

### Investigación

#### NI14 = Ingresos de investigación por PDI ETC

IUNE y SIU

	2009	2010	2011	2012	2013
UAH		13.224 €		17.970 €	20.636 €
UAM		22.633 €		20.086 €	16.866 €
UC3M		23.780 €	16.336 €	11.854 €	16.463 €
UCM		12.565 €		7.206 €	4.888 €
UPM		39.798 €		24.760 €	26.383 €
URIC		9.593 €		8.527 €	7.821 €
UM		20.823 €		14.378 €	13.919 €

#### NI15 = Ingresos de investigación sobre los Ingresos totales

IUNE y SIU

	2009	2010	2011	2012	2013
UAH		9,5%		13,6%	14,7%
UAM		17,8%		18,2%	15,7%
UC3M		15,5%	11,5%	9,7%	13,9%
UCM		9,5%		6,4%	3,7%
UPM		26,0%		20,5%	19,5%
URIC		8,5%		7,2%	6,7%
UM		15,3%		12,3%	11,0%

# ESTUDIO DE LOS INDICADORES PARA LA FINANCIACIÓN POR OBJETIVOS DE LAS UNIVERSIDADES PÚBLICAS MADRILEÑAS

CUADRO 3 - EVOLUCIÓN DE LOS INDICADORES PROPUESTOS VALORACIÓN POR OBJETIVOS (Elaboración propia)

	2009-2010	2010-2011	2011-2012	2012-2013	2013-2014
<b>Transferencia</b>					
<b>NI16 = Ingresos por licencias por cada 100 PDI Doctor</b>					
IUNE (OTRIs) y SIU					
UAH (n.d.)					
UAM	2.246 €	2.320 €	1.602 €	5.414 €	
UC3M	718 €	1.058 €	2.081 €	3.114 €	
UCM (n.d.)					
UPM	10.848 €	11.767 €	14.141 €	17.606 €	
URJC	371 €				
UM					
<b>NI16.BIS = Ingresos por licencias por cada 100 PDI ETC</b>					
IUNE (OTRIs) y SIU					
UAH (n.d.)					
UAM	2.368 €	2.418 €	1.662 €	5.729 €	
UC3M	576 €	882 €	1.734 €	2.695 €	
UCM	3.377 €				
UPM	8.335 €	9.121 €	11.354 €	15.016 €	
URJC	228 €	316 €			
UM					
<b>NI17 = Importe por contratos de asesoramiento por cada 100 PDI Doctor</b>					
IUNE (OTRIs) y SIU					
Importe por contratos de I+D y consultoría y por prestación de servicios					
UAH	897.456 €	658.672 €	739.844 €	596.909 €	
UAM	742.762 €	552.746 €	362.082 €	370.939 €	
UC3M	973.641 €	739.038 €	519.186 €	488.612 €	
UCM (n.d.)					
UPM	3.649.420 €	2.650.092 €	2.472.590 €	1.803.928 €	
URJC	484.035 €		509.938 €	283.021 €	
UM					
<b>NI17.BIS = Importe por contratos de asesoramiento por cada 100 PDI ETC</b>					
IUNE (OTRIs) y SIU					
Importe por contratos de I+D y consultoría y por prestación de servicios					
UAH	886.952 €	680.504 €	769.231 €	641.267 €	
UAM	783.193 €	576.067 €	375.856 €	392.518 €	
UC3M	781.746 €	616.379 €	432.622 €	422.819 €	
UCM	365.898 €	217.272 €	478.373 €	623.424 €	
UPM	2.803.933 €	2.054.004 €	1.985.218 €	1.538.525 €	
URJC	297.677 €	409.127 €	429.955 €	261.257 €	
UM					

## ESTUDIO DE LOS INDICADORES PARA LA FINANCIACIÓN POR OBJETIVOS DE LAS UNIVERSIDADES PÚBLICAS MADRILEÑAS

CUADRO 3 - EVOLUCIÓN DE LOS INDICADORES PROPUESTOS VALORACIÓN POR OBJETIVOS (Elaboración propia)

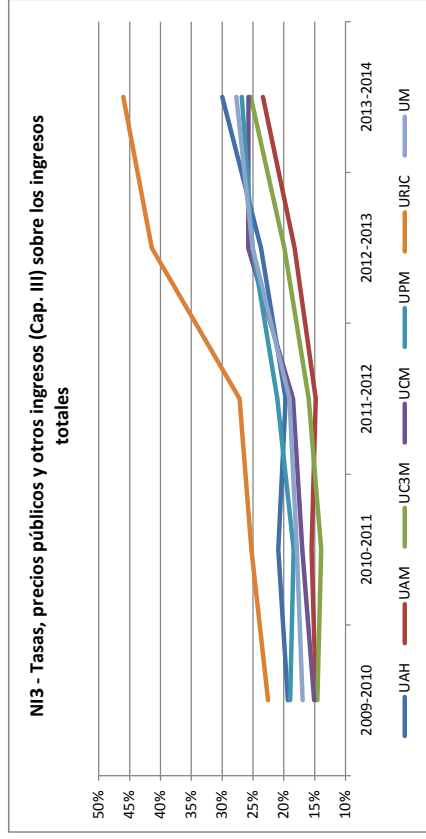
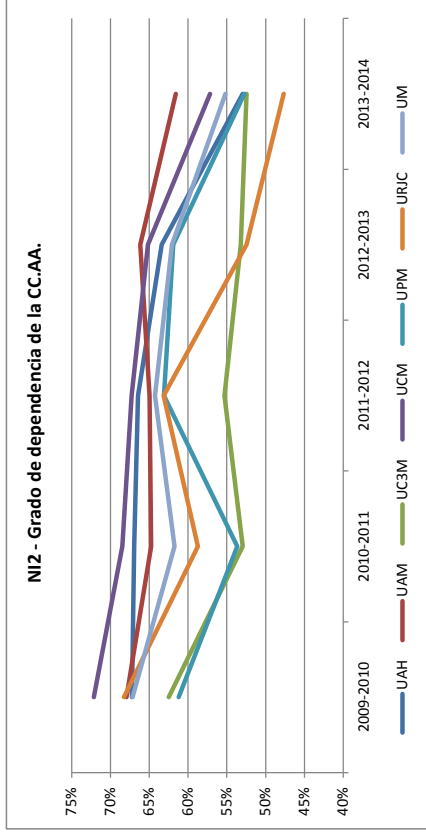
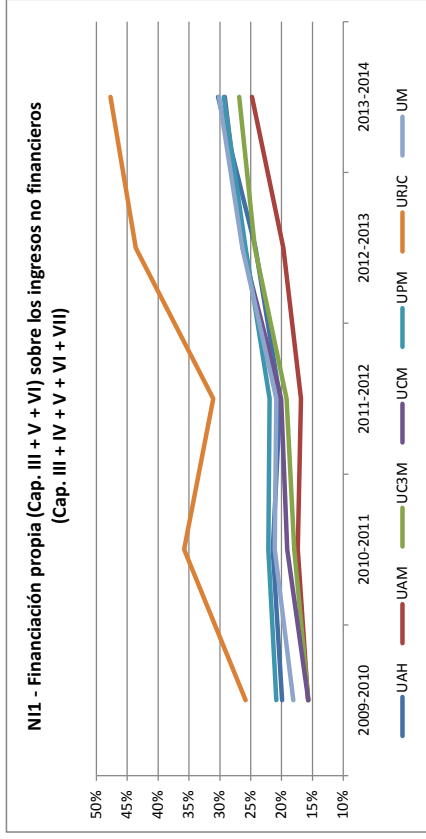
	2009-2010	2010-2011	2011-2012	2012-2013	2013-2014
<b>NI18 = Nº de patentes nacionales concedidas por cada 100 PDI Doctor</b>					
IUNE (INVENES) y SIU		0,96	0,91	0,95	1,34
Número de patentes nacionales concedidas a cada universidad por la Oficina Española de Patentes y Marcas (OEPM)		1,10	1,04	1,04	0,88
		0,31	1,06	1,54	0,71
UC3M					
UCM (n.d.)					
UPM		1,81	2,11	2,25	1,99
URJC		0,62		0,31	0,47
TOTAL					
<b>NI18.BIS = Nº de patentes nacionales concedidas por cada 100 PDI ETC</b>					
IUNE (INVENES) y SIU		0,95	0,94	0,99	1,44
Número de patentes nacionales concedidas a cada universidad por la Oficina Española de Patentes y Marcas (OEPM)		1,16	1,09	1,08	0,93
		0,25	0,88	1,28	0,62
UC3M					
UCM		0,36	0,31	0,36	0,33
UPM		1,39	1,63	1,81	1,69
URJC		0,38	0,24	0,26	0,43
TOTAL					
<b>NI19 = Nº de solicitudes de extensiones PCT por cada 100 PDI Doctor</b>					
IUNE (OTRIS) ó Informe Encuesta RedOTRI y SIU		0,35	0,17	0,35	0,42
Número de extensiones internacionales de patente por la vía PCT, que es la habitual		0,67	0,33	0,42	0,42
		0,41	1,06	0,72	0,62
UC3M					
UCM (n.d.)					
UPM		1,44	1,19	1,15	0,69
URJC		0,12		0,31	0,28
TOTAL					
<b>NI19.BIS = Nº de solicitudes de extensiones PCT por cada 100 PDI ETC</b>					
IUNE (OTRIS) ó Informe Encuesta RedOTRI y SIU		0,35	0,17	0,36	0,45
Número de extensiones internacionales de patente por la vía PCT, que es la habitual		0,71	0,35	0,44	0,44
		0,33	0,88	0,60	0,54
UC3M					
UCM		0,20	0,21	0,21	0,22
UPM		1,10	0,92	0,92	0,59
URJC		0,08	0,08	0,26	0,26
TOTAL					



# ESTUDIO DE LOS INDICADORES PARA LA FINANCIACIÓN POR OBJETIVOS DE LAS UNIVERSIDADES PÚBLICAS MADRILEÑAS

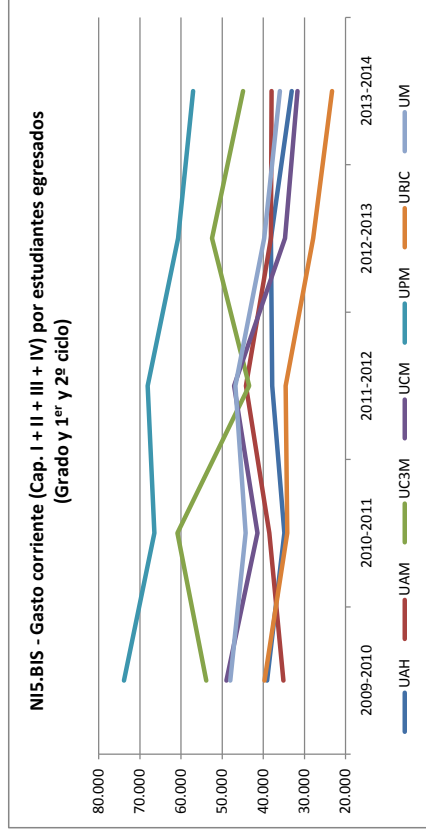
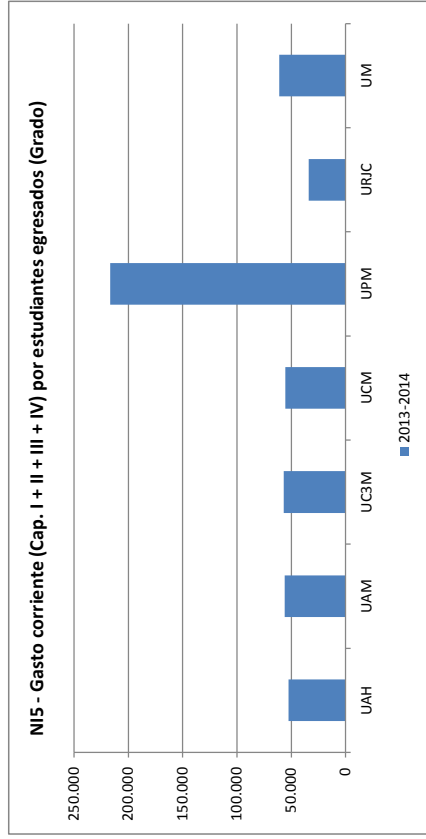
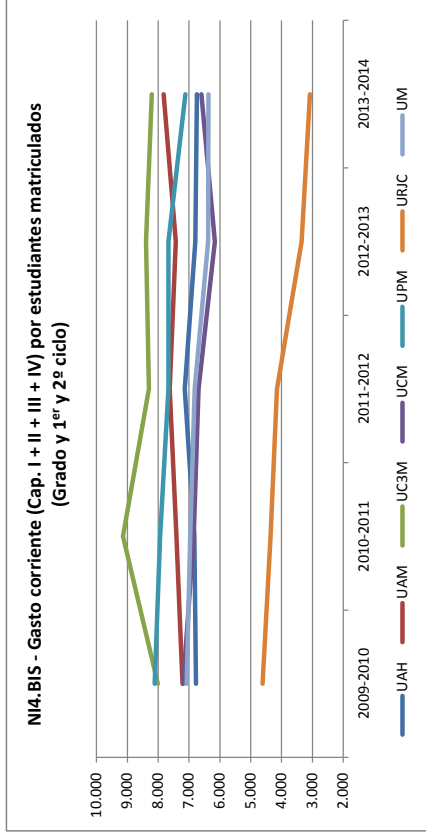
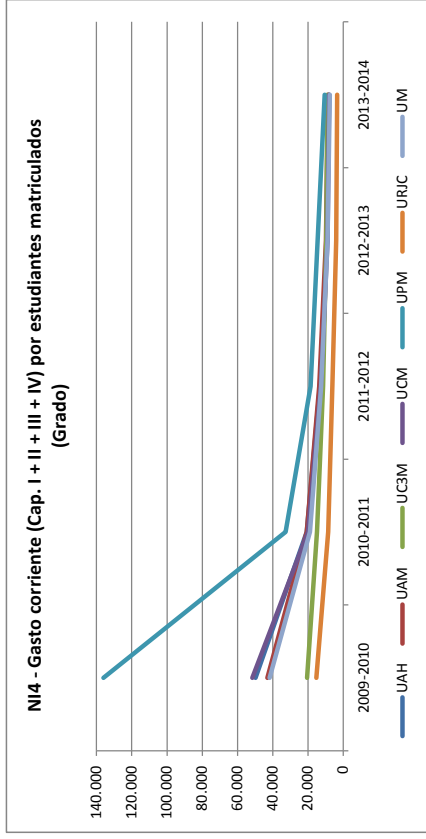
GRÁFICO 2 - PROPUESTA DE INDICADORES A APLICAR EN LA VALORACIÓN POR OBJETIVOS

## Sostenibilidad de la Institución



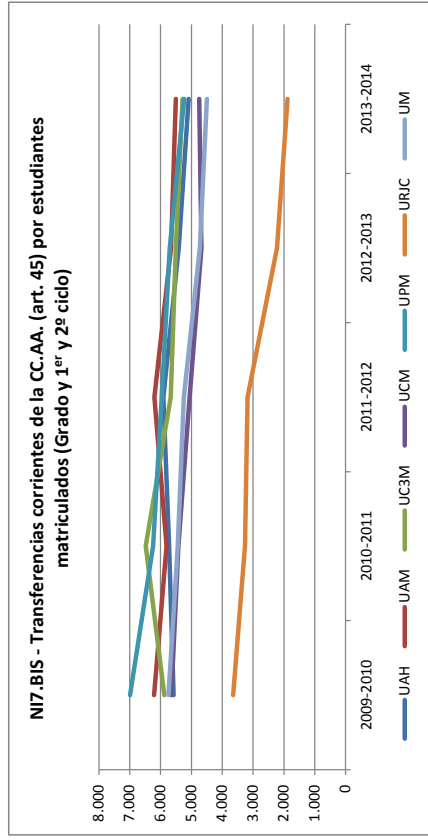
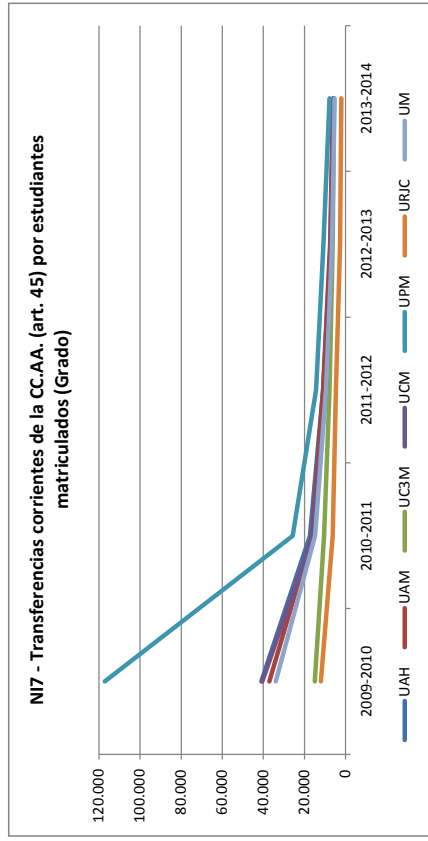
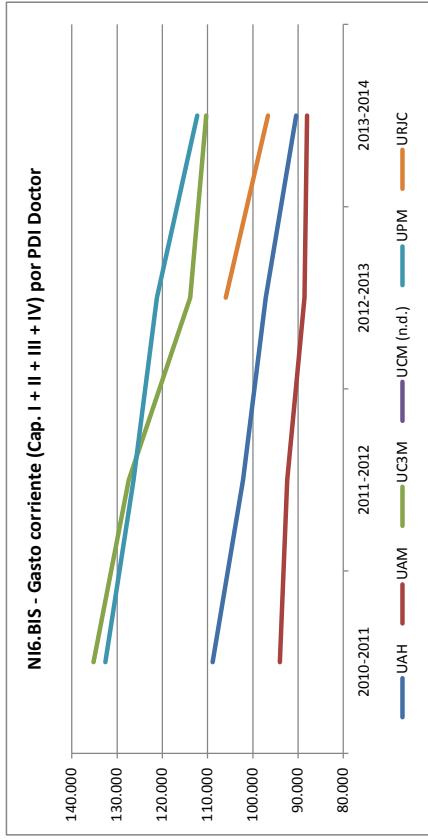
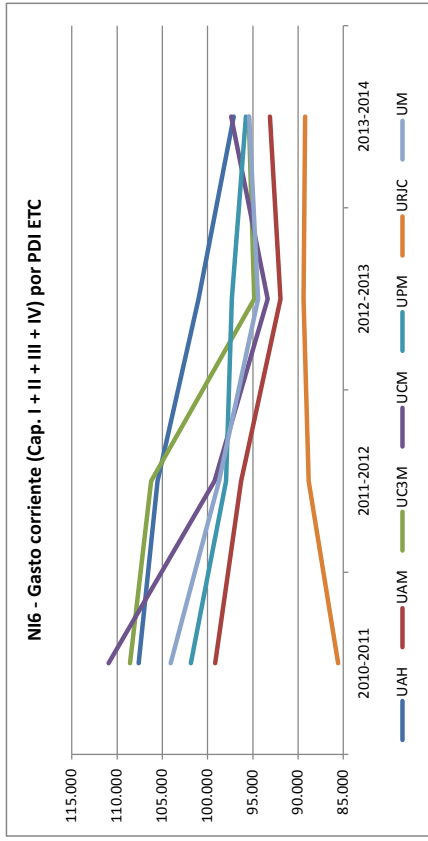
# ESTUDIO DE LOS INDICADORES PARA LA FINANCIACIÓN POR OBJETIVOS DE LAS UNIVERSIDADES PÚBLICAS MADRILEÑAS

GRÁFICO 2 - PROPUESTA DE INDICADORES A APLICAR EN LA VALORACIÓN POR OBJETIVOS



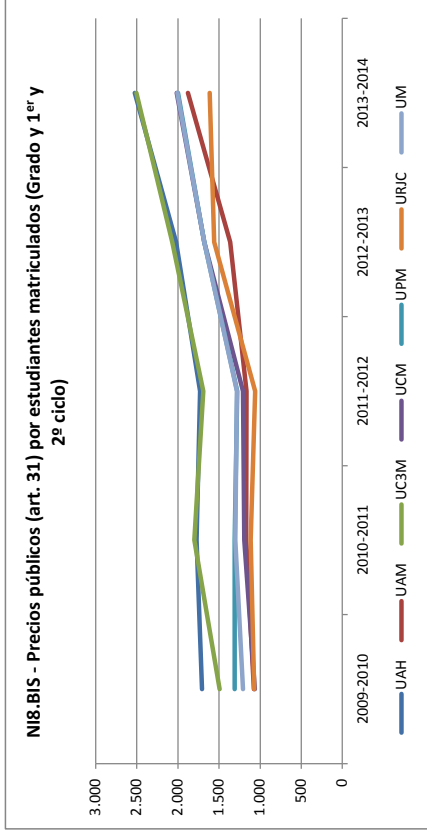
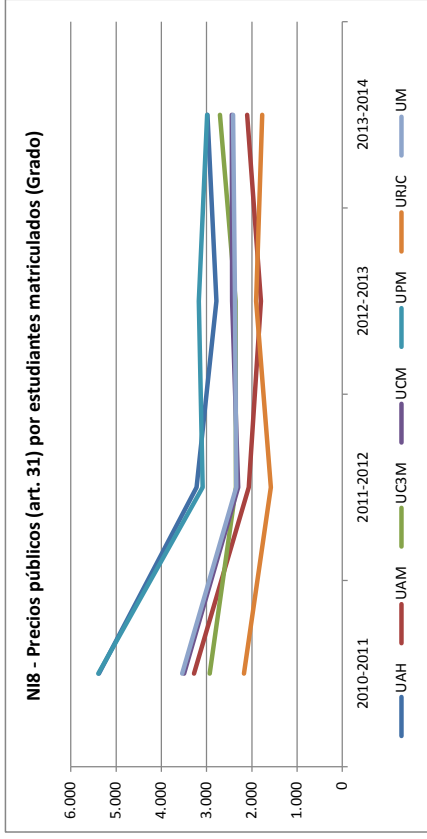
# ESTUDIO DE LOS INDICADORES PARA LA FINANCIACIÓN POR OBJETIVOS DE LAS UNIVERSIDADES PÚBLICAS MADRILEÑAS

GRÁFICO 2 - PROPUESTA DE INDICADORES A APLICAR EN LA VALORACIÓN POR OBJETIVOS



# ESTUDIO DE LOS INDICADORES PARA LA FINANCIACIÓN POR OBJETIVOS DE LAS UNIVERSIDADES PÚBLICAS MADRILEÑAS

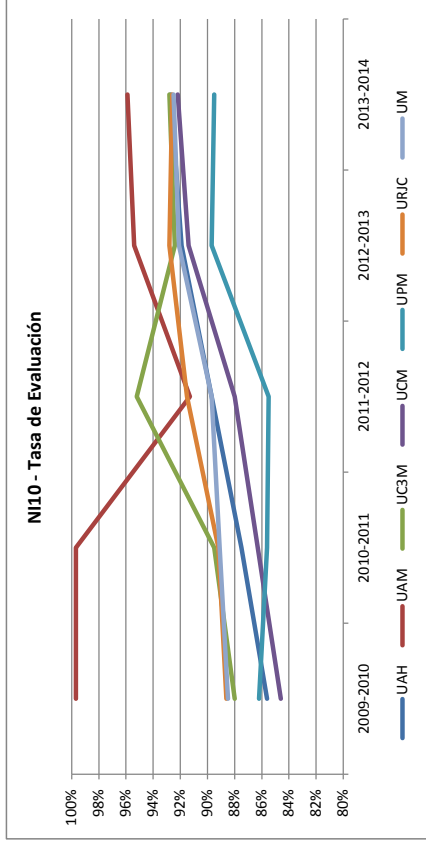
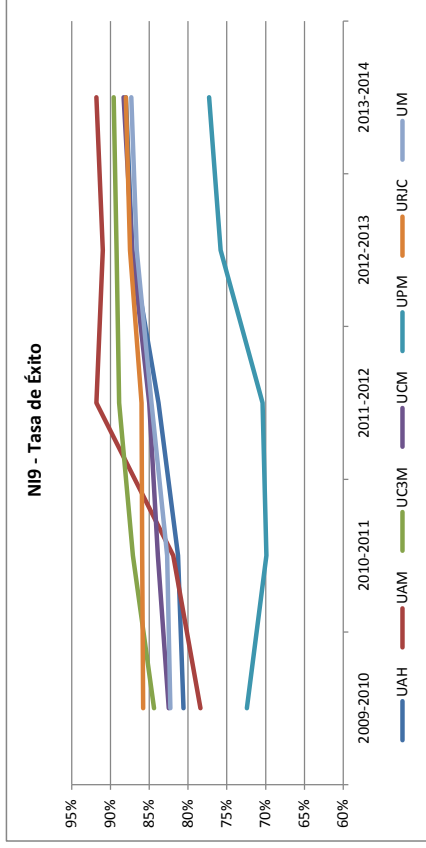
GRÁFICO 2 - PROPUESTA DE INDICADORES A APLICAR EN LA VALORACIÓN POR OBJETIVOS



# ESTUDIO DE LOS INDICADORES PARA LA FINANCIACIÓN POR OBJETIVOS DE LAS UNIVERSIDADES PÚBLICAS MADRILEÑAS

GRÁFICO 2 - PROPUESTA DE INDICADORES A APLICAR EN LA VALORACIÓN POR OBJETIVOS

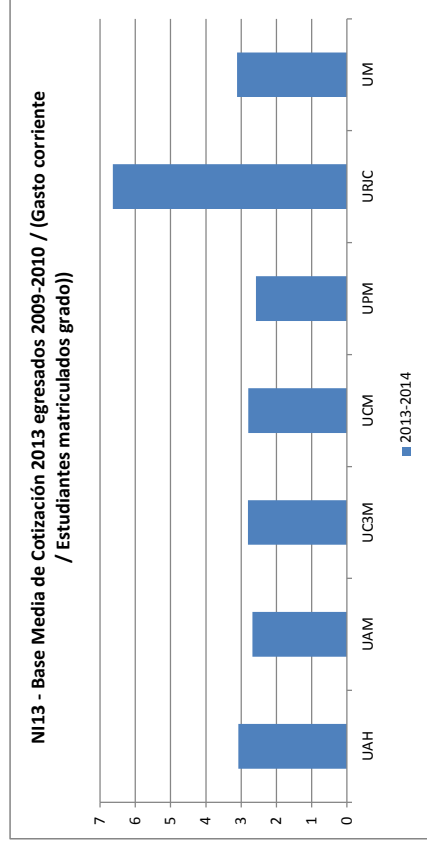
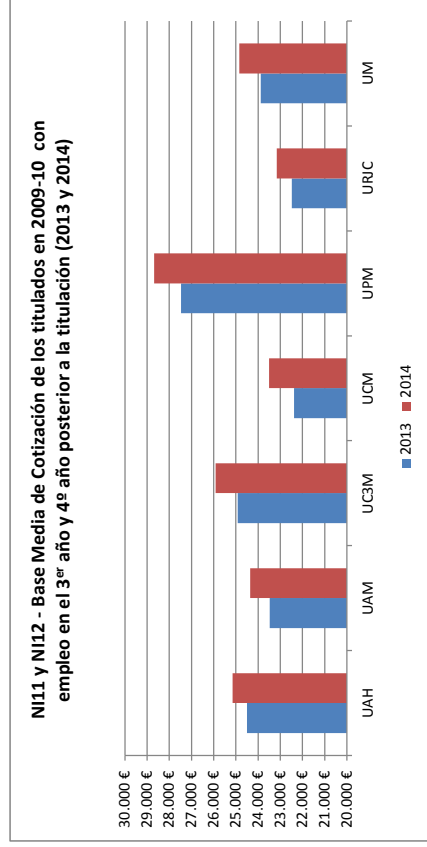
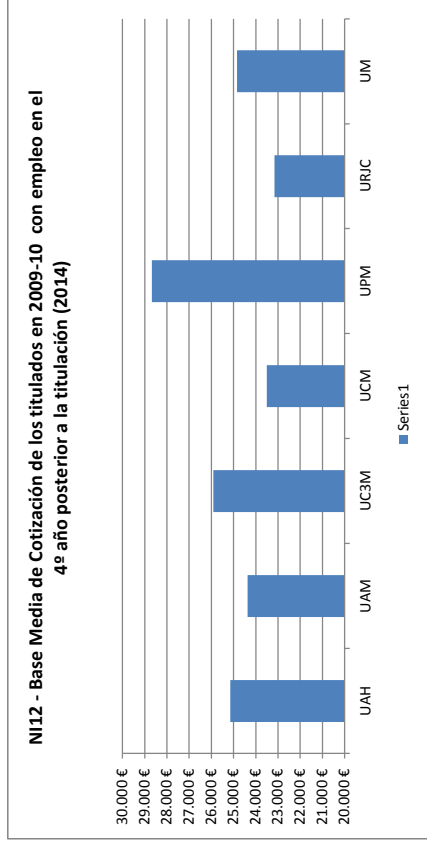
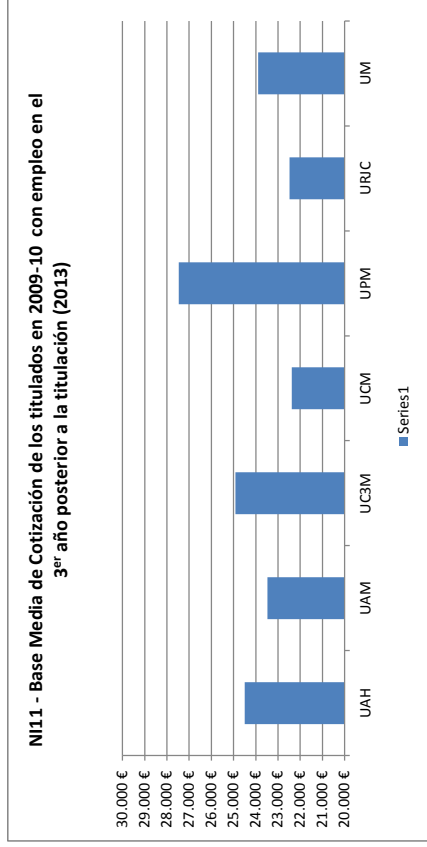
## Mejora en el Rendimiento de las Actividades Docentes



# ESTUDIO DE LOS INDICADORES PARA LA FINANCIACIÓN POR OBJETIVOS DE LAS UNIVERSIDADES PÚBLICAS MADRILEÑAS

GRÁFICO 2 - PROPUESTA DE INDICADORES A APLICAR EN LA VALORACIÓN POR OBJETIVOS

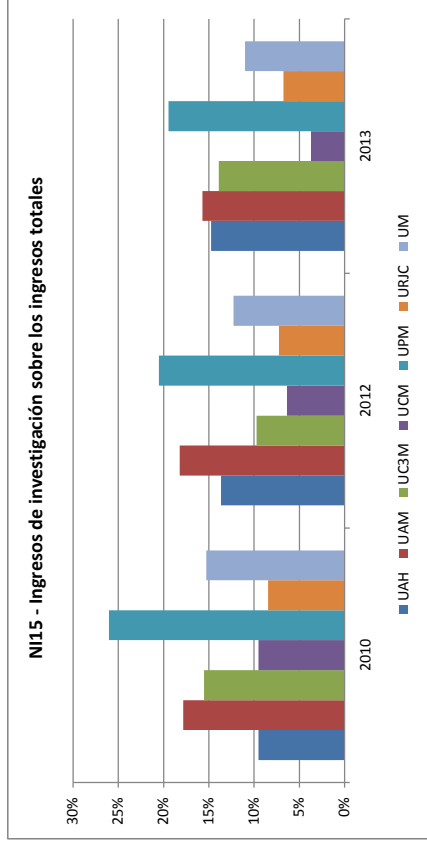
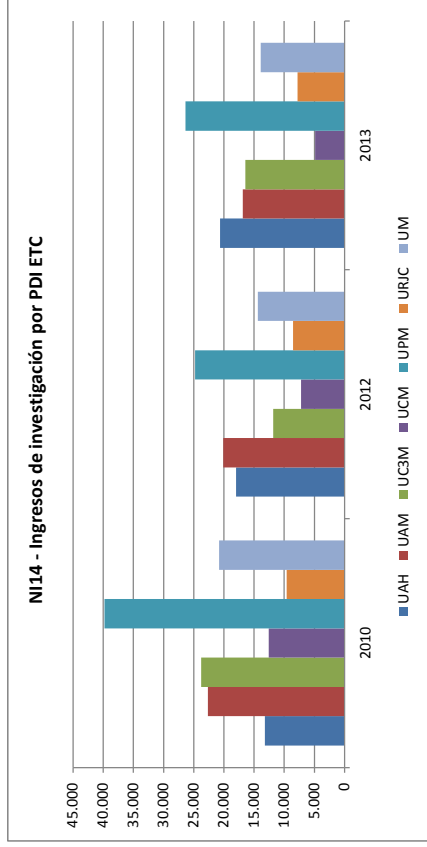
## Inserción Laboral de los Titulados, en algunas especialidades



# ESTUDIO DE LOS INDICADORES PARA LA FINANCIACIÓN POR OBJETIVOS DE LAS UNIVERSIDADES PÚBLICAS MADRILEÑAS

GRÁFICO 2 - PROPUESTA DE INDICADORES A APLICAR EN LA VALORACIÓN POR OBJETIVOS

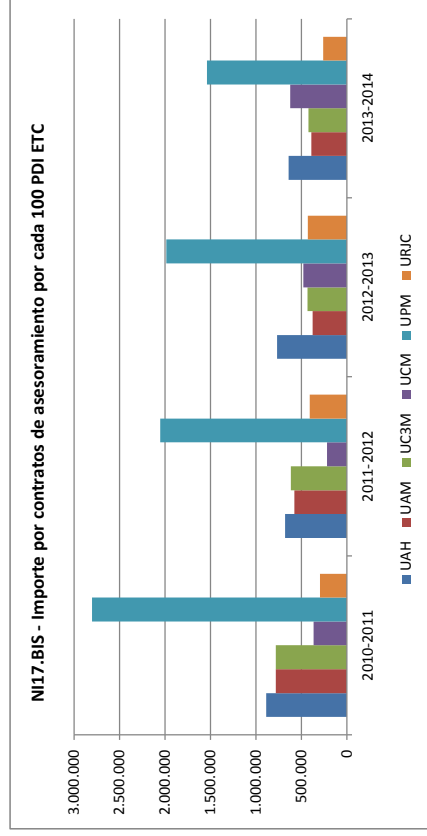
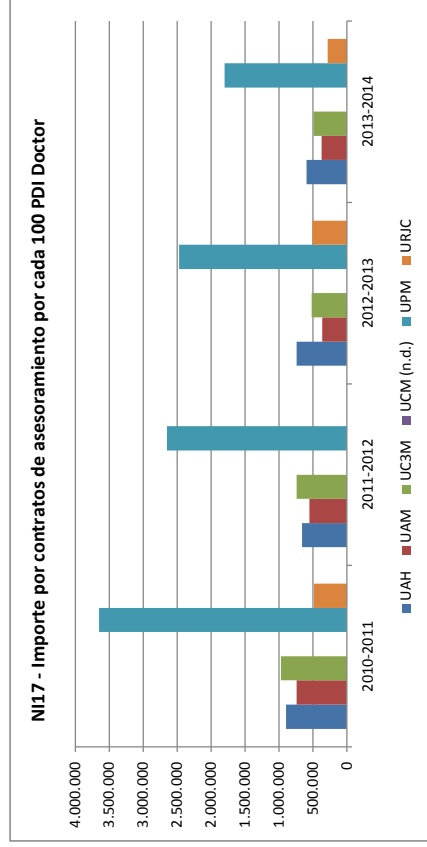
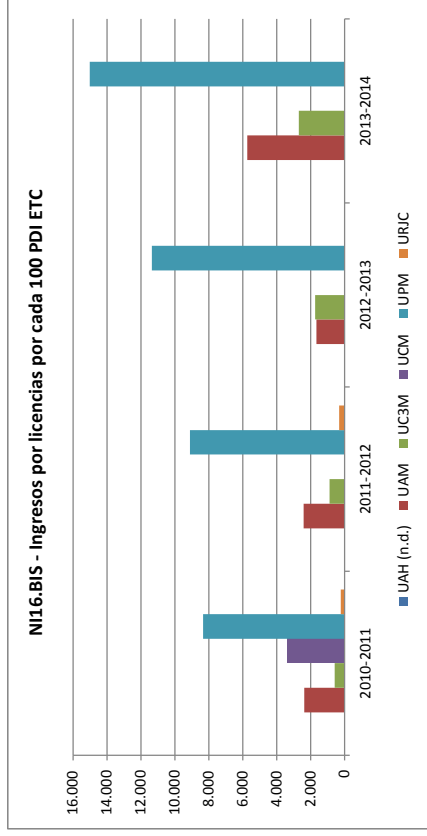
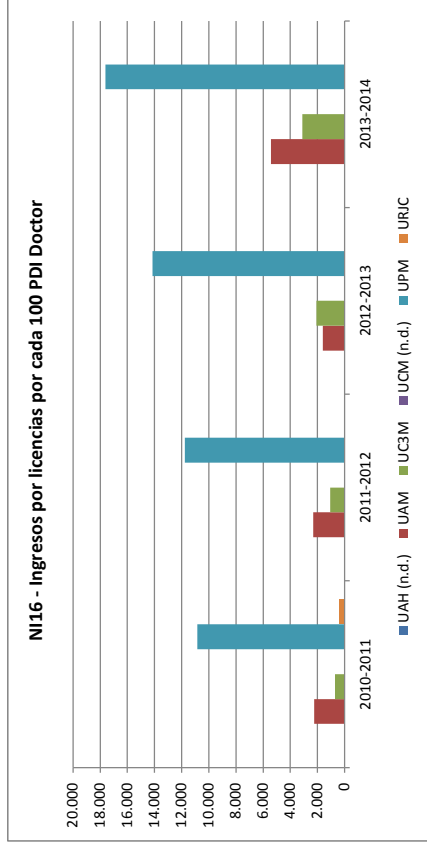
## Investigación



# ESTUDIO DE LOS INDICADORES PARA LA FINANCIACIÓN POR OBJETIVOS DE LAS UNIVERSIDADES PÚBLICAS MADRILEÑAS

GRÁFICO 2 - PROPUESTA DE INDICADORES A APLICAR EN LA VALORACIÓN POR OBJETIVOS

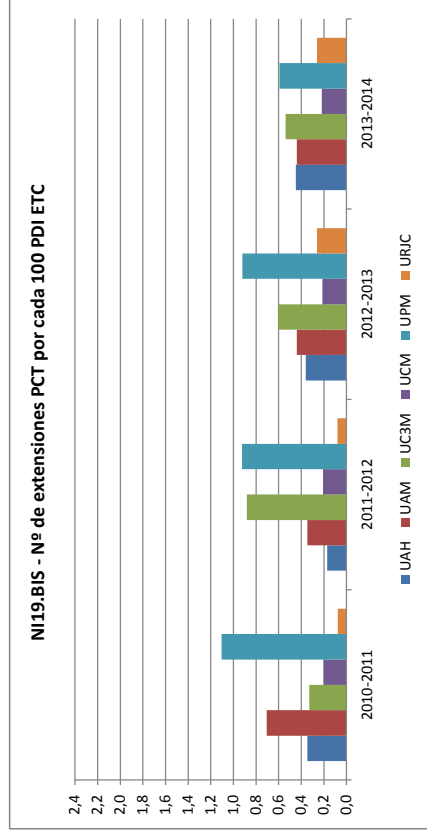
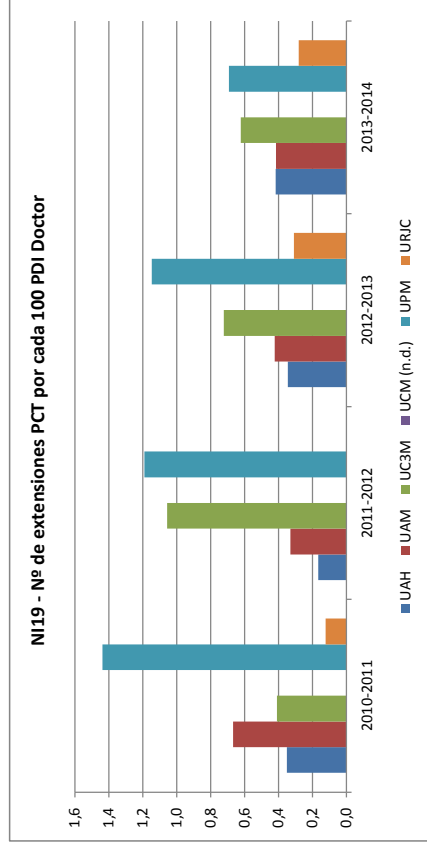
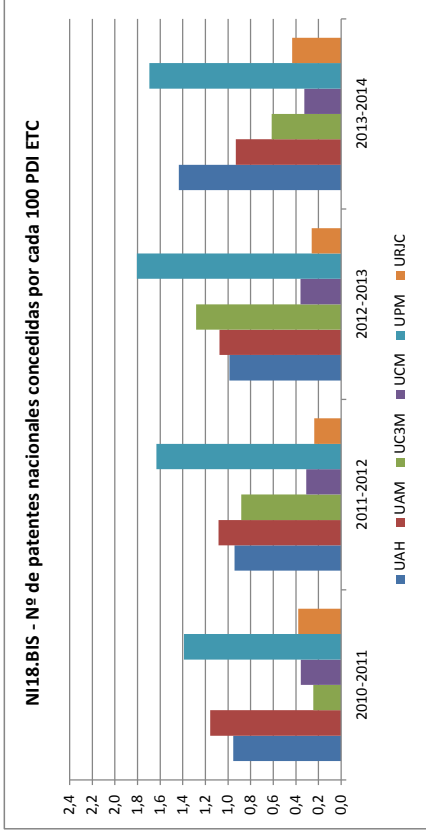
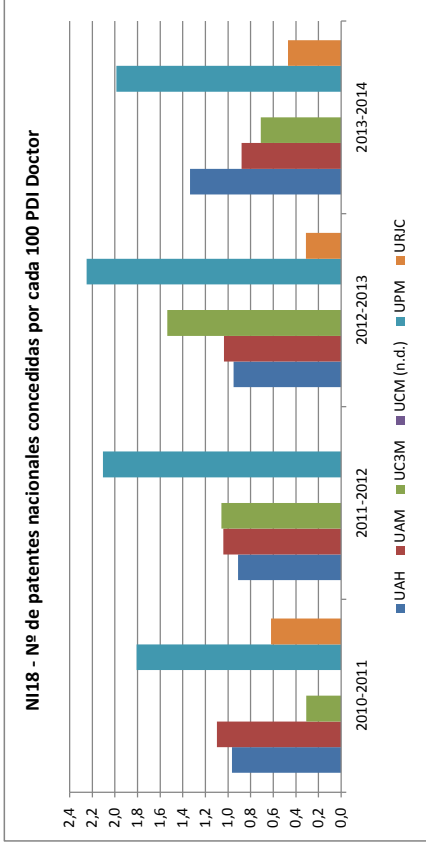
## Transferencia





# ESTUDIO DE LOS INDICADORES PARA LA FINANCIACIÓN POR OBJETIVOS DE LAS UNIVERSIDADES PÚBLICAS MADRILEÑAS

GRÁFICO 2 - PROPUESTA DE INDICADORES A APLICAR EN LA VALORACIÓN POR OBJETIVOS



## ESTUDIO DE LOS INDICADORES PARA LA FINANCIACIÓN POR OBJETIVOS DE LAS UNIVERSIDADES PÚBLICAS MADRILEÑAS

CUADRO 4 - INDICADORES DEL CURSO 2013-2014 PROPUESTOS PARA LA VALORACIÓN POR OBJETIVOS (Elaboración propia)

	UAH	UAM	UC3M	UCM	UPM	URIC	UM
<b>Sostenibilidad de la Institución</b>							
NI1 = Financiación propia (Cap. III + V + VI) sobre los ingresos no financieros (Cap. III + IV + V + VI + VII)	30,3%	24,8%	26,9%	29,2%	29,4%	47,7%	30,1%
NI2 = Grado de dependencia de la CC.AA. = Transferencias corrientes y de capital de la CC.AA. (arts. 45 y 75) / Ing. totales	53,0%	61,6%	52,5%	57,2%	52,7%	47,7%	55,2%
NI3 = Tasas, precios públicos y otros ingresos (Cap. III) sobre los ingresos totales	30,0%	23,4%	25,4%	25,7%	26,8%	46,0%	27,7%
NI4 = Gasto corriente (Cap. I + II + III + IV) / Estudiantes matriculados (grado)	7.955,9 €	8.765,0 €	8.879,0 €	8.008,6 €	10.646,1 €	3.387,4 €	7.676,9 €
NI4.BIS = Gasto corriente (Cap. I + II + III + IV) / Estudiantes matriculados (grado y 1 <sup>er</sup> y 2 <sup>o</sup> ciclo)	6.739,4 €	7.827,6 €	8.210,9 €	6.598,1 €	7.120,3 €	3.081,2 €	6.371,1 €
NI5 = Gasto corriente (Cap. I + II + III + IV) / Estudiantes egresados (grado)	52.499,0 €	56.109,8 €	57.015,3 €	55.391,2 €	216.584,8 €	33.909,7 €	61.216,8 €
NI5.BIS = Gasto corriente (Cap. I + II + III + IV) / Estudiantes egresados (grado y 1 <sup>er</sup> y 2 <sup>o</sup> ciclo)	33.078,7 €	38.023,6 €	44.958,7 €	31.721,8 €	57.084,4 €	23.307,2 €	35.961,7 €
NI6 = Gasto corriente (Cap. I + II + III + IV) / PDI ETC	97.113,9 €	93.114,3 €	95.427,4 €	97.389,9 €	95.773,1 €	89.205,2 €	95.415,1 €
NI6.BIS = Gasto corriente (Cap. I + II + III + IV) / PDI Doctor	90.393,0 €	87.994,5 €	110.276,9 €	n.d.	112.295,8 €	96.639,5 €	n.d.
NI7 = Transferencias corrientes de la CC.AA. (art. 45) / Estudiantes matriculados (grado)	6.013,3 €	6.163,2 €	5.721,9 €	5.764,6 €	7.825,9 €	2.067,8 €	5.423,7 €
NI7.BIS = Transferencias corrientes de la CC.AA. (art. 45) / Estudiantes matriculados (grado y 1 <sup>er</sup> y 2 <sup>o</sup> ciclo)	5.093,8 €	5.504,1 €	5.291,3 €	4.749,4 €	5.234,1 €	1.880,9 €	4.501,2 €
NI8 = Precios públicos (art. 31) / Estudiantes matriculados (grado)	2.978,9 €	2.103,9 €	2.707,2 €	2.442,1 €	2.989,5 €	1.774,1 €	2.415,8 €
NI8.BIS = Precios públicos (art. 31) / Estudiantes matriculados (grado y 1 <sup>er</sup> y 2 <sup>o</sup> ciclo)	2.523,4 €	1.878,9 €	2.503,5 €	2.012,0 €	1.999,4 €	1.613,7 €	2.004,9 €
<b>Mejora en el Rendimiento de las Actividades Docentes</b>							
NI9 = Tasa de Éxito	88,0%	91,8%	89,6%	88,3%	77,3%	88,0%	87,3%
NI10 = Tasa de Evaluación	92,7%	95,9%	92,8%	92,2%	89,5%	92,6%	92,5%

# ESTUDIO DE LOS INDICADORES PARA LA FINANCIACIÓN POR OBJETIVOS DE LAS UNIVERSIDADES PÚBLICAS MADRILEÑAS

CUADRO 4 - INDICADORES DEL CURSO 2013-2014 PROPUESTOS PARA LA VALORACIÓN POR OBJETIVOS (Elaboración propia)

	UAH	UAM	UC3M	UCM	UPM	URJC	UM
<b>Inserción Laboral de los Titulados, en algunas especialidades</b>							
<b>NI11 = Base Media de Cotización de los titulados con empleo en el 3<sup>er</sup> año posterior a la titulación</b>	24.505 €	23.474 €	24.914 €	22.384 €	27.472 €	22.487 €	23.886 €
Base Media de Cotización para los egresados en el curso 2009-2010 con empleo en el año 2013							
<b>NI13 = Base Media de Cotización 2009-2010 / (Gasto corriente / Estudiantes matriculados grado))</b>	3,08	2,68	2,81	2,79	2,58	6,64	3,11
<b>Investigación</b>							
<b>NI14 = Ingresos I + D / PDI ETC</b>	20.636 €	16.866 €	16.463 €	4.888 €	26.383 €	7.821 €	13.919 €
<b>NI15 = Ingresos I + D / Ingresos totales</b>	14,7%	15,7%	13,9%	3,7%	19,5%	6,7%	11,0%
<b>Transferencia</b>							
<b>NI16 = Ingresos por licencias por cada 100 doctores</b>		5.414 €	3.114 €		17.606 €		
<b>NI16.BIS = Ingresos por licencias por cada 100 PDI ETC</b>		5.729 €	2.695 €		15.016 €		
<b>NI17 = Importe por contratos de asesoramiento por cada 100 doctores</b>	596.909 €	370.939 €	488.612 €		1.803.928 €	283.021 €	
<b>NI17.BIS = Importe por contratos de asesoramiento por cada 100 PDI ETC</b>	641.267 €	392.518 €	422.819 €	623.424 €	1.538.525 €	261.257 €	
<b>NI18 = Nº de patentes nacionales concedidas por cada 100 PDI Doctor</b>	1,34	0,88	0,71		1,99	0,47	
<b>NI18.BIS = Nº de patentes nacionales concedidas por cada 100 PDI ETC</b>	1,44	0,93	0,62	0,33	1,69	0,43	
<b>NI19 = Nº de solicitudes de extensiones PCT por cada 100 PDI Doctor</b>	0,42	0,42	0,62		0,69	0,28	
<b>NI19.BIS = Nº de solicitudes de extensiones PCT por cada 100 PDI ETC</b>	0,45	0,44	0,54	0,22	0,59	0,26	