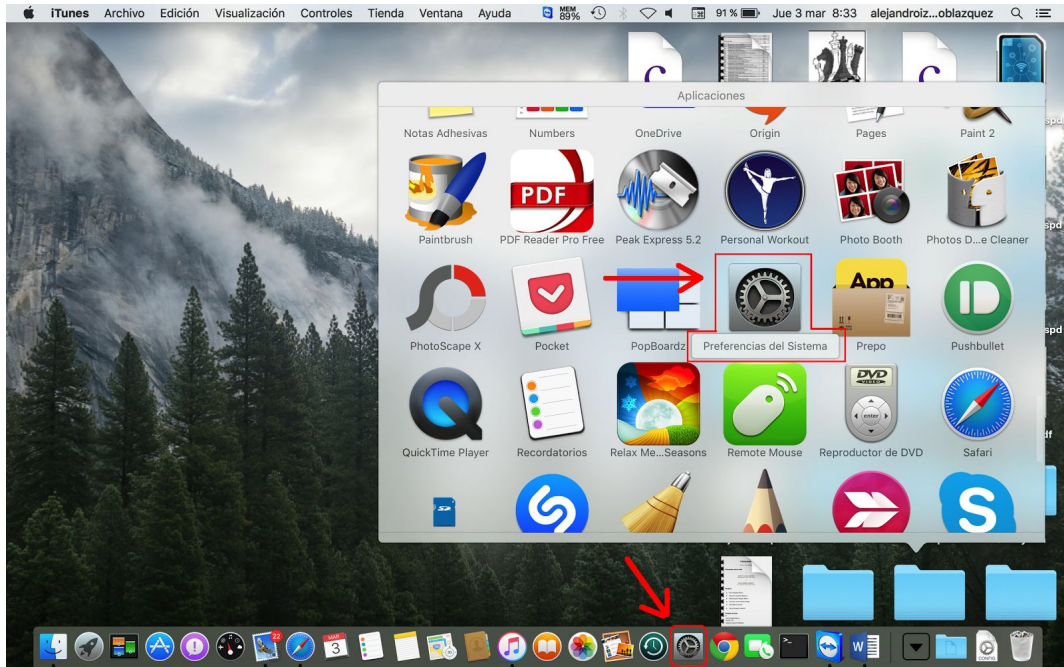
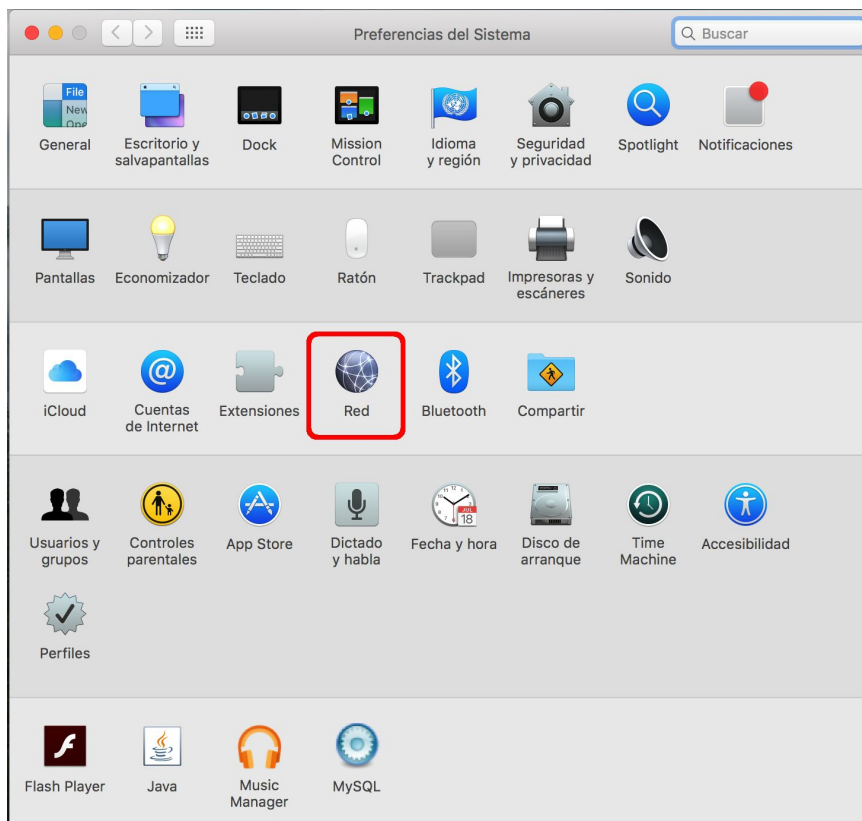


Configurar IP dinámica (DHCP)

Abrir **Preferencias de sistema** (En la carpeta Aplicaciones o en el Dock).



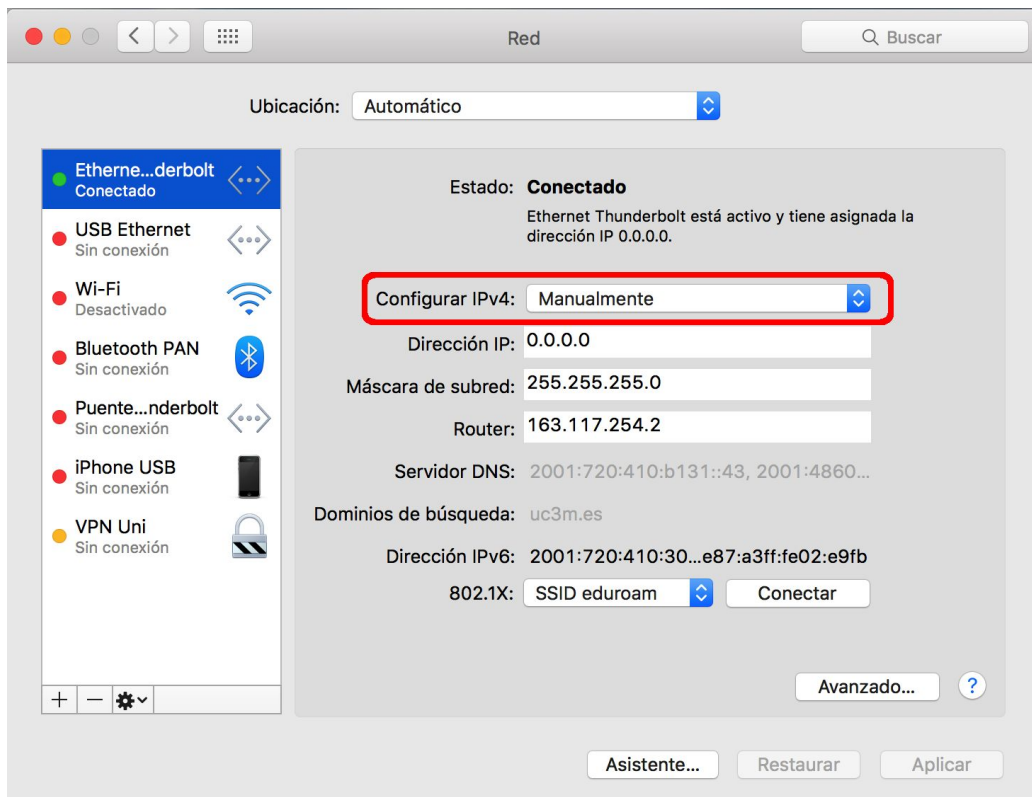
Hacer click en el apartado **Red**.



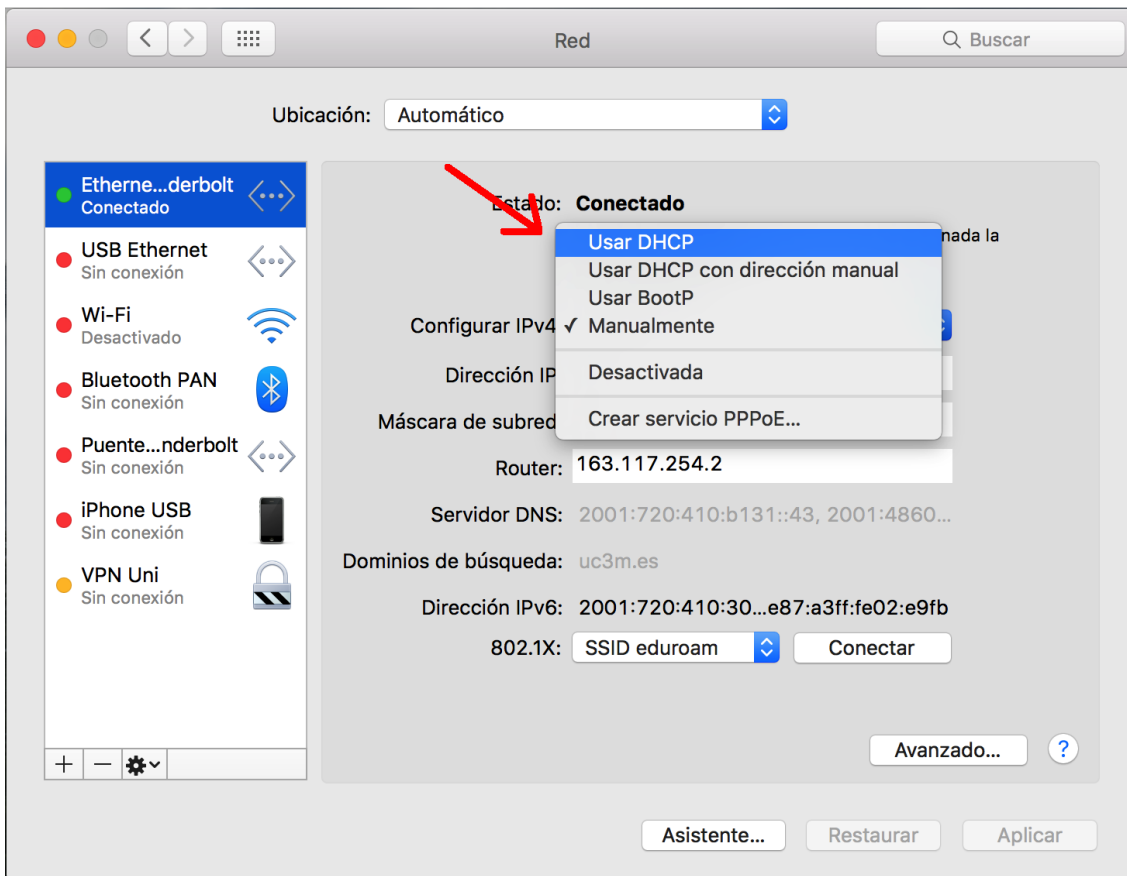
Conectar el latiguillo de la roseta al equipo y seleccionar la conexión por cable (el nombre depende del equipo aunque aparece con color verde)



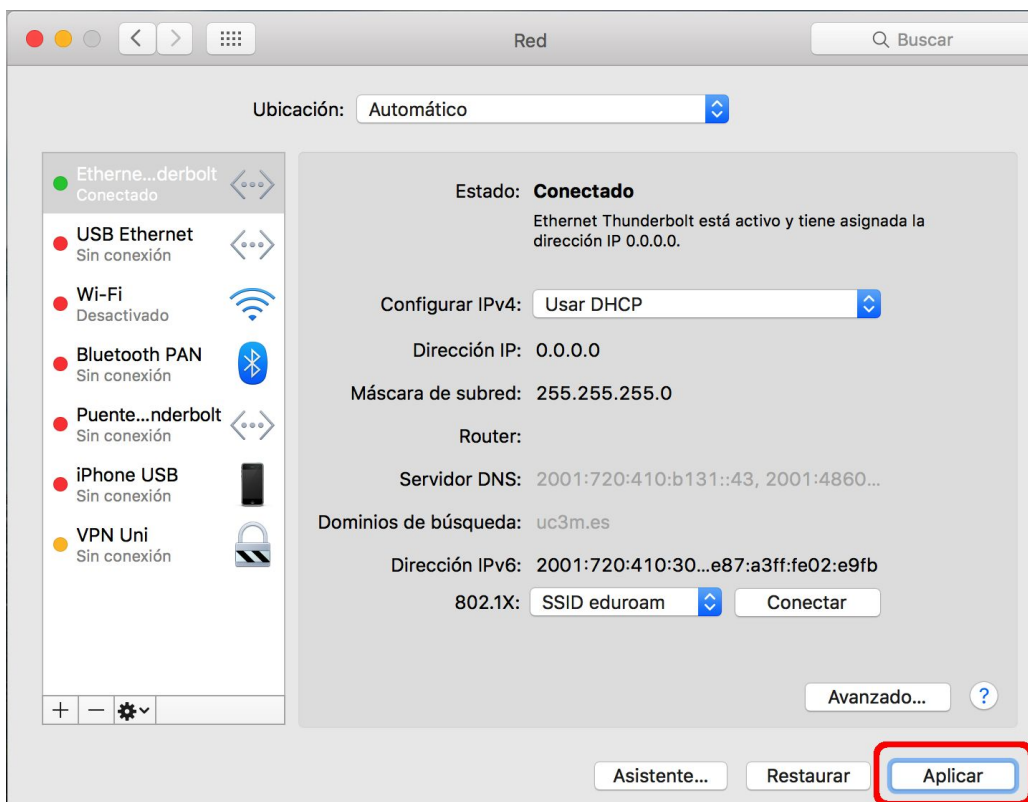
Hacer click en el menú de **Configurar IPv4**



Seleccionar **Usar DHCP**



Click en **Aplicar**



Nos asignará una dirección IP *automáticamente* y tendremos conexión a la red.

