

**INFORME SOBRE EL PRESUPUESTO DEL PARQUE CIENTÍFICO  
DE LA UNIVERSIDAD CARLOS III DE MADRID  
Gabinete de Estudios y Prospectiva. Consejo Social.  
Enero de 2015**

El **Parque Científico de la Universidad Carlos III de Madrid** tiene como misión específica tanto la transferencia de conocimiento, tecnología y resultados de investigación desde la Universidad hacia la industria (en sus modalidades cooperativa, licenciada y de creación de empresas de base tecnológica) como la captación y transmisión a la Universidad de las demandas y futuras necesidades tecnológicas de la sociedad en general y del sector empresarial en particular.

En los Presupuestos de la Universidad Carlos III de Madrid, como parte del Programa de Investigación y Transferencia, los gastos del Parque Científico están estructurados en las siguientes orgánicas: PA.20- **Mantenimiento Edificio del Parque**; PA.LO.- **Oficina Logística de Leganés-Gastos Parque**; PA.P0- **Parque Científico-Tecnológico**; PA.PA- **Administración del Campus-Parque**; PA.PW- **WINNOVA 3**; y PA.PX- **IPR- Protección de Resultados**. En el cuadro 1 se muestran los gastos e ingresos del Parque Científico, por orgánica, desde 2011 a 2015.

Cuadro 1. Gastos e Ingresos del Parque Científico de la UC3M, por orgánica y año<sup>1</sup>.

ORGÁNICA	2011	2012	2013	2014	2015
Mantenimiento Edificio del Parque	197.300,00 €	194.800,00 €	342.550,00 €	350.928,67 €	369.812,77 €
Oficina Logística de Leganés-Gastos Parque	102.000 €	111.700 €	104.700 €	121.700 €	146.400 €
Parque Científico-Tecnológico	997.160,0 €	912.560,0 €	719.469,0 €	594.259,0 €	553.575,5 €
Administración del Campus-Parque	24.300 €	24.300 €	20.650 €	58.102 €	40.100 €
Winnova 3		16.800 €	50.000 €	12.000 €	12.000 €
Protección de resultados	131.600 €	105.000 €	95.610 €	43.000 €	43.000 €
<b>TOTAL GASTOS</b>	<b>1.452.360,0 €</b>	<b>1.365.160,0 €</b>	<b>1.332.979,0 €</b>	<b>1.179.989,7 €</b>	<b>1.164.888,3 €</b>
Mantenimiento Edificio del Parque	3.000 €	3.000 €	3.000 €	-	12.300 €
Oficina logística de leganés					
Parque científico-Tecnológico	212.240 €	195.300 €	154.840 €	100.000 €	100.000 €
Administración del Campus-Parque	105.000 €	150.640 €	145.110 €	151.040 €	32.430 €
Winnova 3					
Protección de resultados	51.580 €	-	4.000 €	4.000 €	-
<b>TOTAL INGRESOS</b>	<b>371.820,0 €</b>	<b>348.940,0 €</b>	<b>306.950,0 €</b>	<b>255.040,0 €</b>	<b>144.730,0 €</b>
<b>INGRESOS - GASTOS</b>	<b>-1.080.540,0 €</b>	<b>-1.016.220,0 €</b>	<b>-1.026.029,0 €</b>	<b>-924.949,7 €</b>	<b>-1.020.158,3 €</b>

El descenso del gasto del Parque Científico-Tecnológico a partir de 2013 se debe a una reducción en el gasto de Personal, que se ha mantenido constante desde entonces. De forma global, cabe destacar el déficit de aproximadamente un millón de euros que se genera anualmente. En el cuadro 2 se muestran los incrementos anuales de gastos e ingresos totales.

<sup>1</sup> Fuente: Presupuesto UC3M

Cuadro 2. Incrementos anuales en los gastos e ingresos totales.

	% Incremento 2012/2011	% Incremento 2013/2012	% Incremento 2014/2013	% Incremento 2015/2014
<b>Total Gastos</b>	-6,00%	-2,36%	-11,48%	-1,28%
<b>Total Ingresos</b>	-6,15%	-12,03%	-16,91%	-43,25%
<b>Ingresos-Gastos</b>	<b>-5,95%</b>	<b>0,97%</b>	<b>-9,85%</b>	<b>10,29%</b>

Las Figuras 1 y 2 muestran los gastos e ingresos, respectivamente, por orgánicas del Parque Científico.

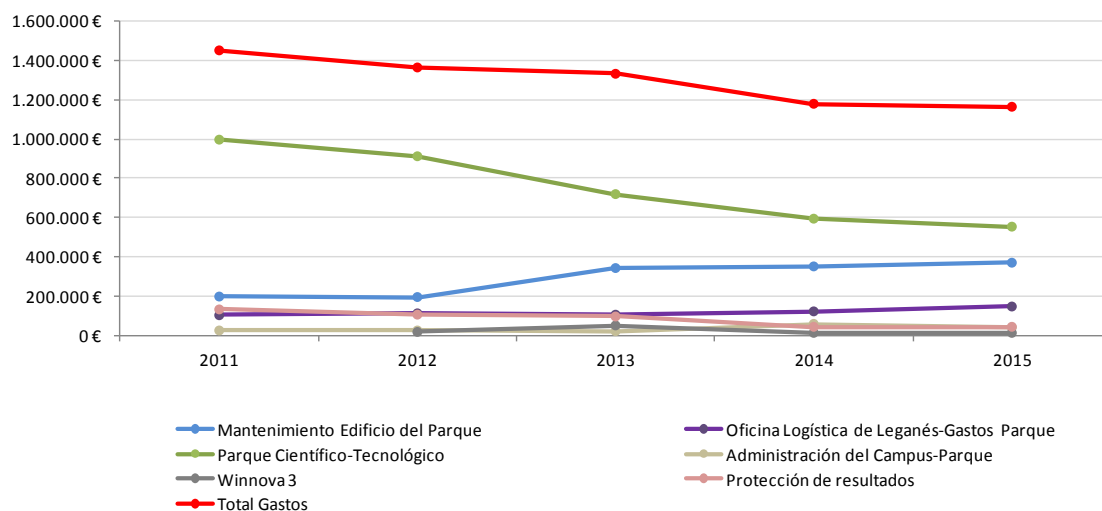


Figura 1. Gastos del Parque Científico de la UC3M, por orgánica y año.

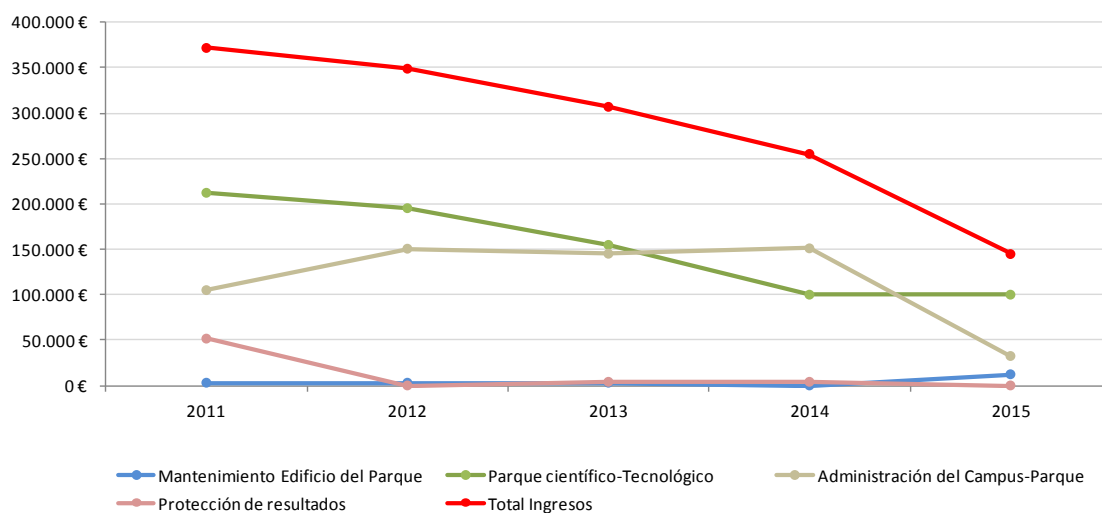


Figura 2. Ingresos del Parque Científico de la UC3M, por orgánica y año.

La Figura 3 muestra los Gastos e Ingresos totales del Parque Científico de la UC3M, por año. En la Figura 4 se representan las tasas interanuales.

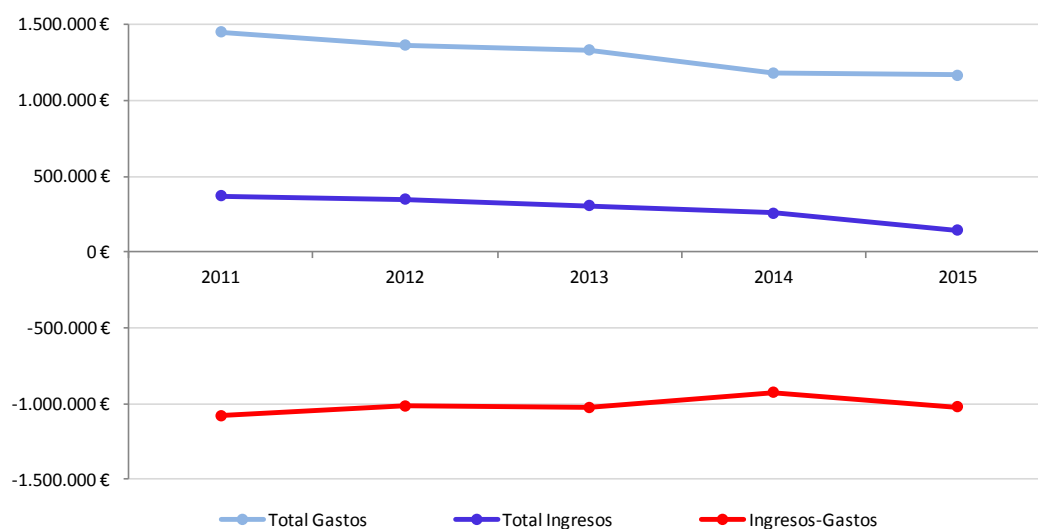


Figura 3. Gastos e Ingresos totales del Parque Científico de la UC3M, por año.

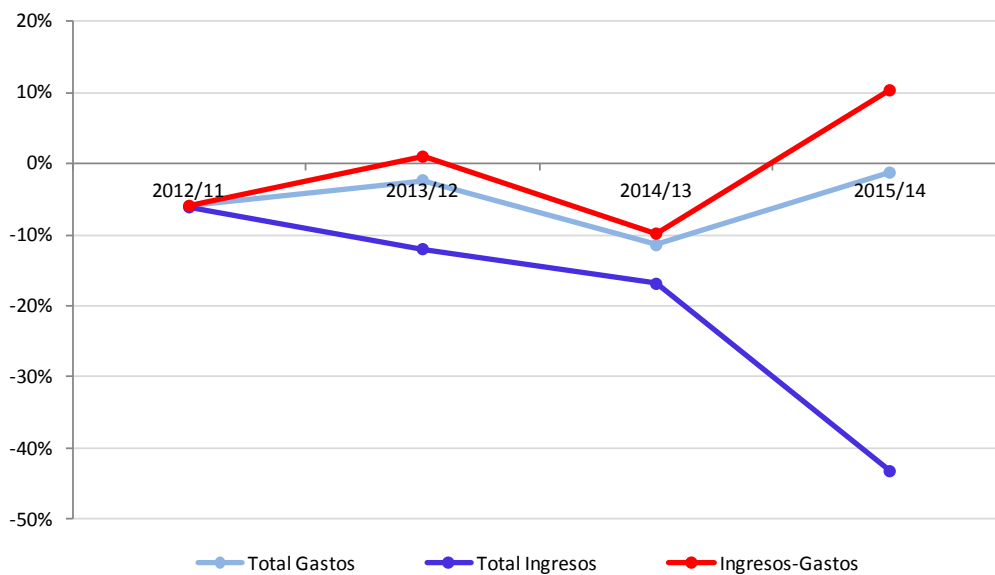


Figura 4. Tasas interanuales de Gastos e Ingresos totales del Parque Científico de la UC3M.