

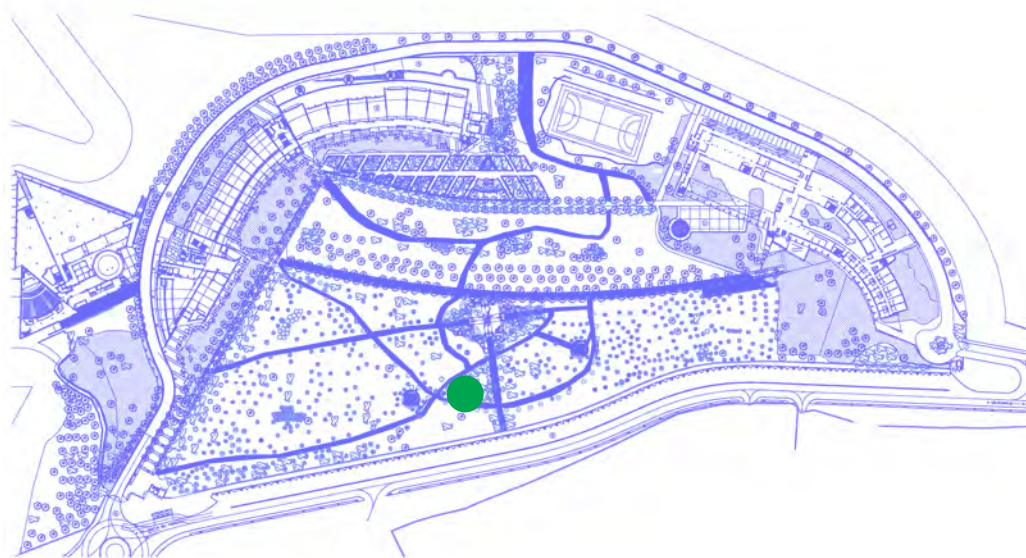
# Tejo

*Taxus baccata*



Soy una conífera que puede alcanzar los 20 m de altura, mi copa es piramidal, muy tupida y oscura. Mis hojas verde oscuro son lineares. Hay ejemplares machos con conos productores de polen y hembra en los que crece una semilla envuelta por una cubierta roja. Crezco en barrancos, laderas o roquedos de bosques mixtos hasta los 2000 m de altitud, en Europa, oeste de Asia y norte de África, buscando zonas montañosas y frescas en el sur.

Mi madera rojiza es de gran calidad, resiste a la podredumbre. Soy muy venenosa, a excepción de la cubierta de mi fruto. Me usan mucho como ornamental y en repoblaciones. Estoy protegido en Andorra, España y Portugal. *Taxus* es el nombre romano y *baccata* alude al cubierta carnosa que recuerda a una baya.



Localización en el Campus de Colmenarejo

