

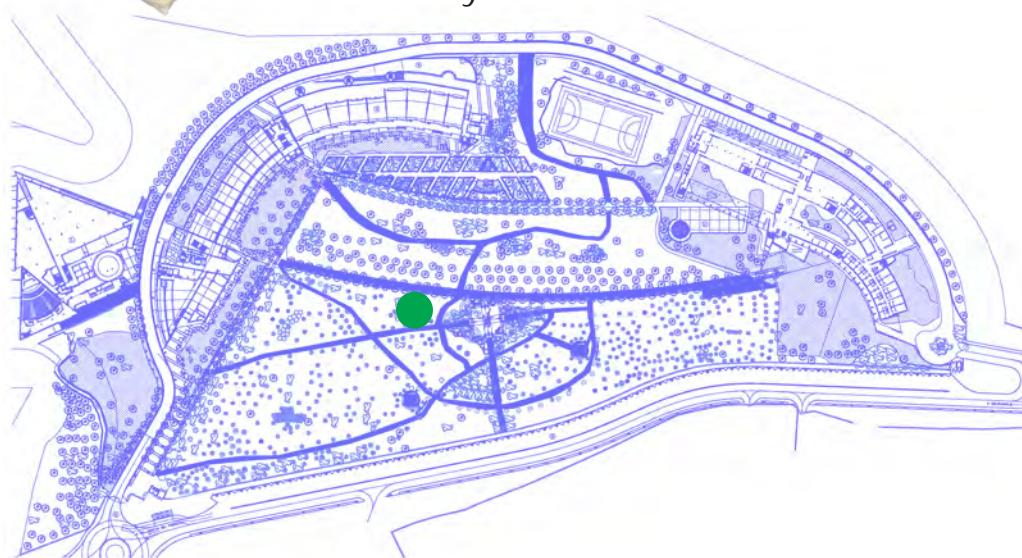
# Encina

*Quercus ilex* 'Ballota'



Tengo una gran copa densa. Mis hojas son perennes, alternas, de haz verde oscuro y envés blanquecino, pinchosas. Las flores masculinas son colgantes y amarillas, las femeninas pequeñas y dan bellotas. Soy la especie más característica de los bosques mediterráneos, crezco desde 0 a 1400 metros de altitud, formando masas puras en toda la Península. Soporto bien heladas y sequías. Mis bellotas son muy nutritivas tanto para el hombre como para los animales. Le dan muy buen sabor a los embutidos.

Mi madera es de muy buena calidad, buen combustible y resisto la putrefacción. Mi corteza se usa para curtir pieles. Estoy protegida en Asturias, Murcia y Valencia. *Quercus* es mi nombre romano, aunque su origen es celta y significa 'árbol hermoso'. *Ilex* es también romano. *Ballota* es mi nombre árabe.



Localización en el Campus de Colmenarejo