

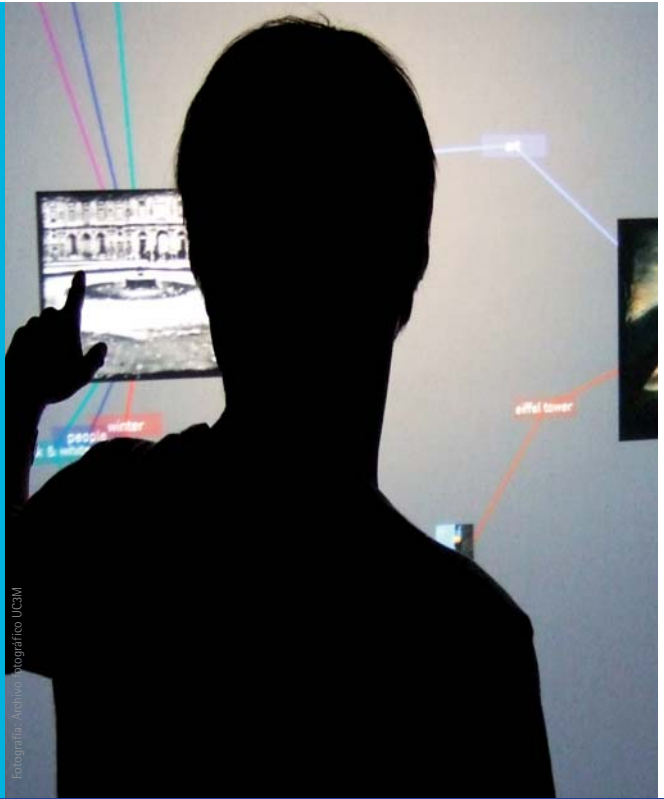
# DEI

LABORATORIO  
DE SISTEMAS  
INTERACTIVOS

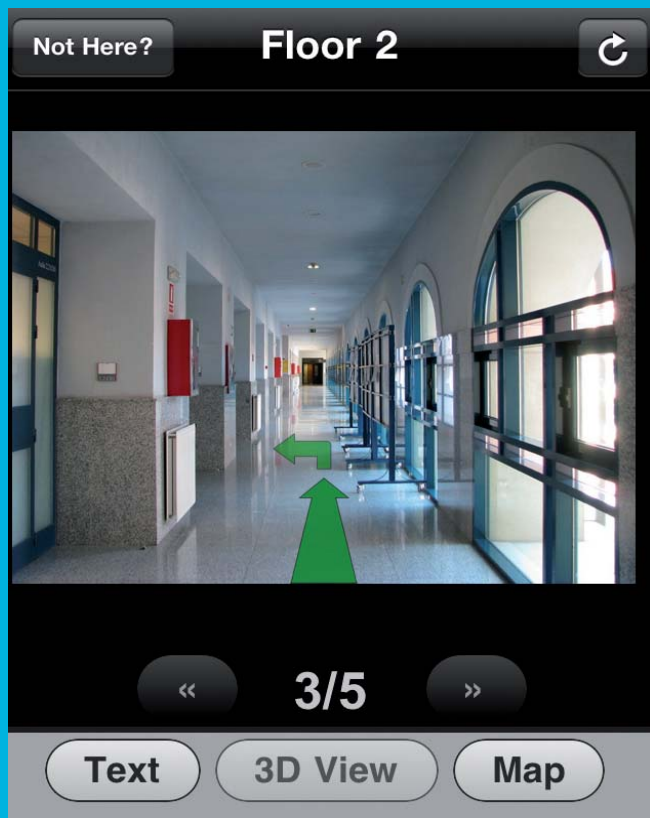
UC3M

G R U P O S D E I N V E S T I G A C I Ó N

Fotografía: Archivo Geográfico UC3M



Universidad  
Carlos III de Madrid  
[www.uc3m.es](http://www.uc3m.es)



El Laboratorio de Sistemas Interactivos (DEI) lleva más de 15 años investigando las oportunidades que los sucesivos avances tecnológicos en el área de la interacción persona ordenador ofrecen, aplicándolos al desarrollo de soluciones innovadoras que den soporte eficiente y efectivo al trabajo, al aprendizaje o a la comunicación en distintos entornos.

El equipo humano, formado por más de una docena de doctores, investigadores en formación y desarrolladores, se caracteriza por su iniciativa y su capacidad para trabajar en entornos multidisciplinares y aplicar sus conocimientos en distintos dominios de negocio.

El Laboratorio DEI siempre ha buscado crear puntos de entendimiento entre el mundo académico y profesional. Desde su fundación ha mantenido una estrecha relación con entidades privadas y públicas, resultado de la cual han surgido productos interactivos aplicados en situaciones reales, tales como la educación/formación a distancia, la gestión de emergencias o las salas de operación y control.

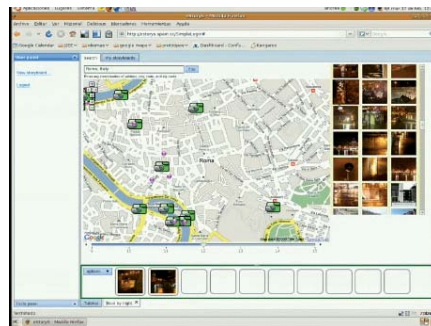
El DEI tiene amplia experiencia prestando servicios de I+D, consultoría, asesoría y formación a medida. Su objetivo fundamental es investigar, desarrollar y transferir conocimiento en los ámbitos de:

- Ingeniería de la web
- Entornos de interacción avanzada
- Tecnologías para la colaboración
- Visualización de datos complejos
- Computación ubicua
- Entornos educativos y de aprendizaje
- Juegos educativos y simulaciones
- Redes sociales
- TIC en la gestión de emergencias y crisis

### • COLABORACIONES DESTACADAS Y PROYECTOS DE I+D+I •

El Laboratorio de Sistemas Interactivos mantiene colaboraciones con organismos como el MINISTERIO DEL INTERIOR y empresas como AMPER SISTEMAS, INDRA, group-Vision o PlanetMedia.

Entre los proyectos de I+D+I más relevantes del grupo destacan:



*eStoryS: historias colaborativas en las redes sociales (Proyecto urThey)*

- meSch: Material Encounters with Digital Cultural Heritage

*Entidad financiadora: EC*

*Fechas: 2013-2017*

- EmerCien: Civic Engagement in Emergency Management

*Entidad financiadora: MINECO*

*Fechas: 2013-2016*

- ENERGOS: Tecnologías para la gestión automatizada e inteligente de las redes



*Navegación multimodal (Proyecto Integra)*

de distribución energética del futuro. Estudio Interacción operador-entorno de operación

*Entidad financiadora: INDRA*

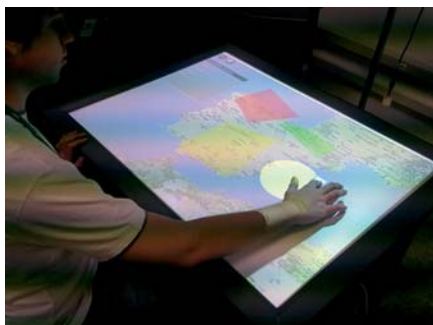
*Fecha: 2009-2013*

· SISTEMA GLOBAL DE GESTIÓN DE EMERGENCIAS (EMERGENSYS)

*Entidad financiadora: MINECO*

*Fecha: 2011-2013*

· TECNOLOGIAS DE LA INFORMACION PARA LA PLANIFICACION Y EL ENTRE-



*Planificación colaborativa (Proyecto Tipex)*

NAMIENTO DE SITUACIONES DE EMERGENCIA (Tipex)

*Entidad financiadora: MINECO*

*Fecha: 2011-2013*

· MWTELL

*Entidad financiadora: EC*

*Fecha: 2008-2010*

· CÁTEDRA GROUPVISION DE TECNOLOGÍAS PARA LA COLABORACIÓN

*Entidad financiadora: groupVision*

*Fecha: 2010-2014*



*remerWeb: integrando comunidades de voluntarios en la gestión de emergencias (Proyecto emerCien)*

· INTEGRA: TECNOLOGÍAS PARA LA PERCEPCIÓN DE LA SITUACIÓN

*Entidad financiadora: AMPER SISTEMAS*

*Fecha: 2008-2011*

· BULDING CITIZENS EMERGENCY PREPARATION AND RESPOSE CAPACITY THROUGH WEB 2.0 TOOLS (urThey)

*Entidad financiadora: MINISTERIO DE CIENCIA E INNOVACION.*

*Fecha: 2010-2013*

· SICLE: Sistema de Información para la Cooperación Luso-Española.

*Entidad financiadora: MINISTERIO DEL INTERIOR. DGPE*

*Fecha: 2009-2010*

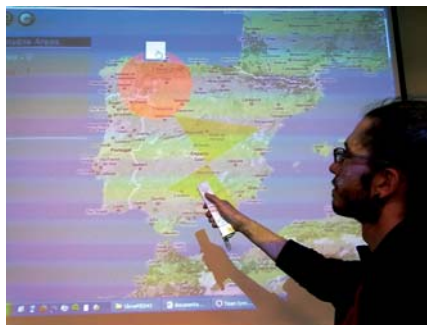
· SIGAME: Sistema Integrado de Gestión de Medios en Emergencias.

*Entidad financiadora: MINISTERIO DEL INTERIOR. DGPE*

*Fecha: 2006-2008*

## • SOLUCIONES TECNOLÓGICAS INNOVADORAS •

- Sistemas de gestión de emergencias para la cooperación entre agencias.
- Ontologías para la personalización y accesibilidad de alertas y rutas de evacuación.
- Modelo de juegos educativos flexibles y reutilizables.
- Sistemas de realidad aumentada para mejorar la docencia presencial.
- Entornos de interacción natural avanzada.
- Procesos de colaboración en entornos complejos y de participación ciudadana.
- Mecanismos de visualización de datos masivos y complejos en entornos multi-dispositivo para la mejora de la comprensión de la situación.

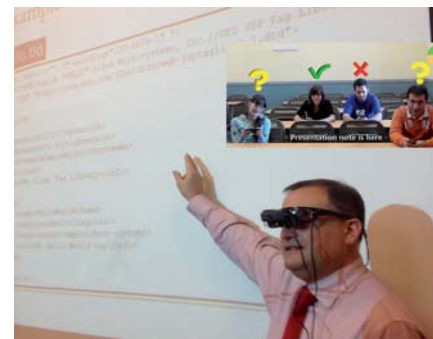


*Situation awareness en centros de control (Proyecto Integra)*

## • SERVICIOS CIENTÍFICO-TÉCNICOS •

- Diseño y desarrollo de plataformas para la educación y el aprendizaje.
- Diseño y desarrollo de sistemas de información para la gestión de emergencias.
- Diseño y desarrollo de aplicaciones interactivas móviles y multiplataforma.
- Diseño y desarrollo de entornos colaborativos

- Diseño y desarrollo de plataformas de visualización de datos complejos.
- Realización de estudios de usabilidad y accesibilidad.
- Definición y desarrollo de ontologías.
- Diseño y desarrollo de videojuegos educativos y entornos de entrenamiento y simulación 3D.



*ALF: uso de realidad virtual en enseñanza (Proyecto Tipex)*

Parque Científico Universidad Carlos III de Madrid  
Área de Comercialización y Transferencia de Tecnología  
Tlf +34 916244023/4011 · Fax +34916244097  
E-mail [comercializacion@pcf.uc3m.es](mailto:comercializacion@pcf.uc3m.es)  
Web [www.uc3m.es](http://www.uc3m.es)

# DEI

*Datos de contacto*

INVESTIGADOR RESPONSABLE  
M<sup>a</sup> Paloma Díaz Pérez

E-MAIL  
[pdp@inf.uc3m.es](mailto:pdp@inf.uc3m.es)

WEB  
<http://www.dei.inf.uc3m.es>

YOUTUBE  
<http://www.youtube.com/deilab>



Universidad  
Carlos III de Madrid  
[www.uc3m.es](http://www.uc3m.es)

FOTO DE PORTADA: *RelGraph, interacción y compartición de información en espacios públicos (Cátedra groupVision)*