

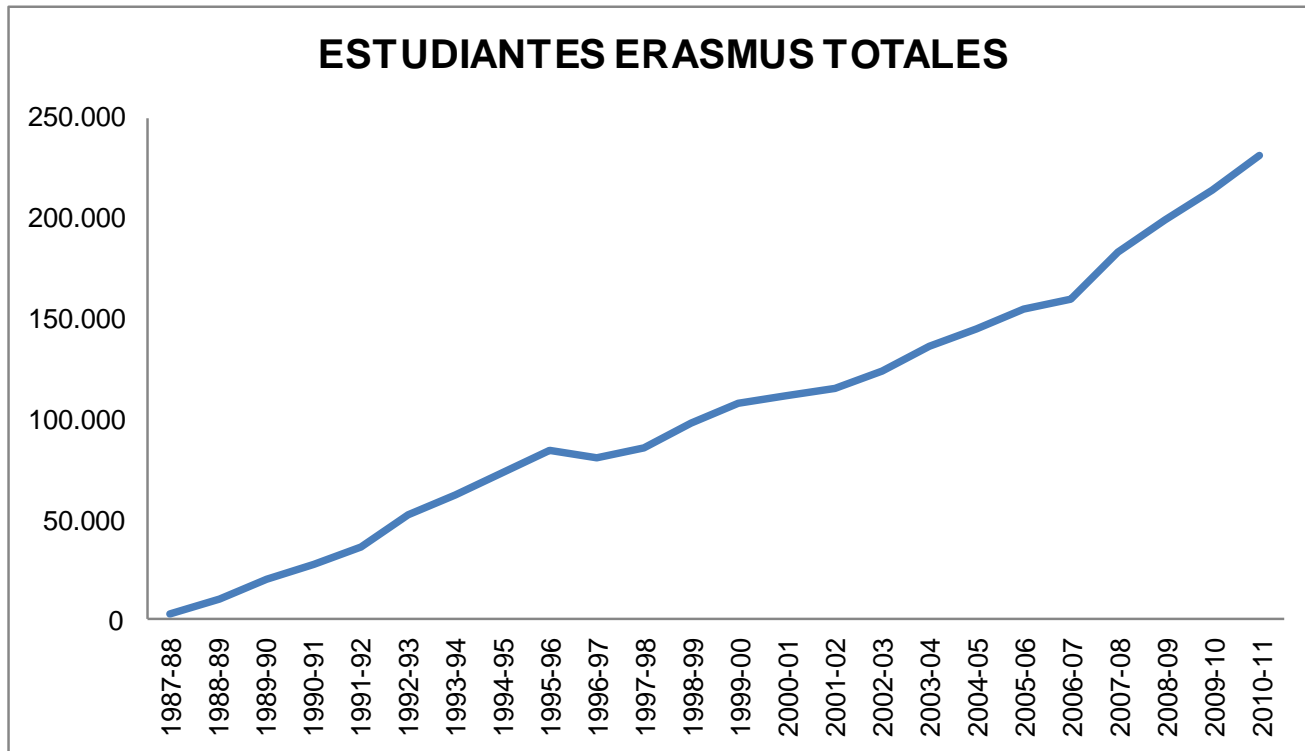


Universidad
Carlos III de Madrid
www.uc3m.es

Informe sobre la movilidad de estudiantes Programa Erasmus

Pleno del Consejo Social UC3M
29 de abril de 2013



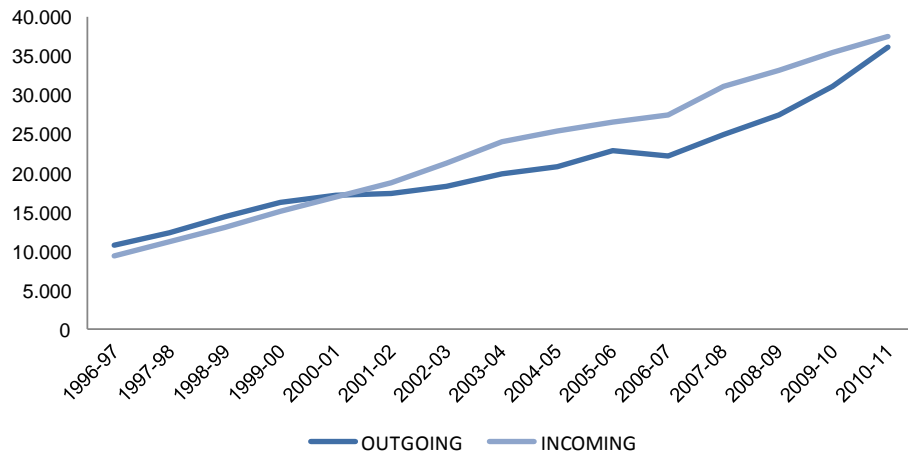


Fuente: Comisión Europea

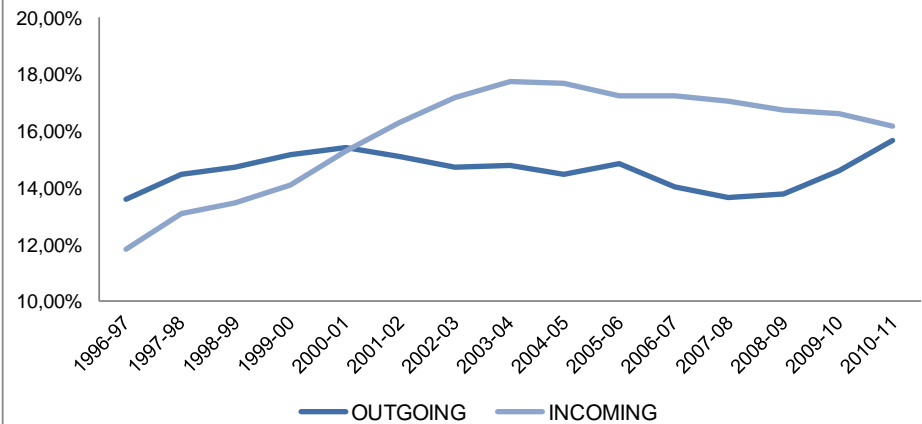




ESTUDIANTES ENVIADOS Y RECIBIDOS POR ESPAÑA



ESTUDIANTES ENVIADOS Y RECIBIDOS POR ESPAÑA SOBRE EL TOTAL DE ESTUDIANTES ERASMUS



Fuentes: Comisión Europea y OAPEE

Fuentes: Comisión Europea y OAPEE





UNIVERSIDAD	OUTGOING					
	CURSO 2009-10		CURSO 2010-11		Tasa de variación anual	
	POSICIÓN TOP 100 ERASMUS	POSICIÓN TOP 100 ERASMUS	POSICIÓN TOP 100 ERASMUS	POSICIÓN TOP 100 ERASMUS		
Carlos III de Madrid	36	604	29	722	19,54%	
Complutense de Madrid	2	1.562	2	1.842	17,93%	
Pompeu Fabra	96	404	84	463	14,60%	
Politécnica de Madrid	13	899	11	1.013	12,68%	
Autónoma de Barcelona	27	706	27	743	5,24%	
Autónoma de Madrid	14	869	17	890	2,42%	
Rey Juan Carlos			72	487		
Alcalá			92	448		

Fuente: Comisión Europea, 2011 y 2012. Elaboración propia.

UNIVERSIDAD	INCOMING					
	CURSO 2009-10		CURSO 2010-11		Tasa de variación anual	
	POSICIÓN TOP 100 ERASMUS	POSICIÓN TOP 100 ERASMUS	POSICIÓN TOP 100 ERASMUS	POSICIÓN TOP 100 ERASMUS		
Carlos III de Madrid	57	497	42	607	22,13%	
Pompeu Fabra	90	394	78	454	15,23%	
Politécnica de Madrid	44	571	41	609	6,65%	
Alcalá	85	402	85	425	5,72%	
Complutense de Madrid	4	1601	3	1678	4,81%	
Autónoma de Madrid	19	810	20	818	0,99%	
Autónoma de Barcelona	7	1154	10	1088	-5,72%	
Rey Juan Carlos			84	427		

Fuente: Comisión Europea, 2011 y 2012. Elaboración propia.



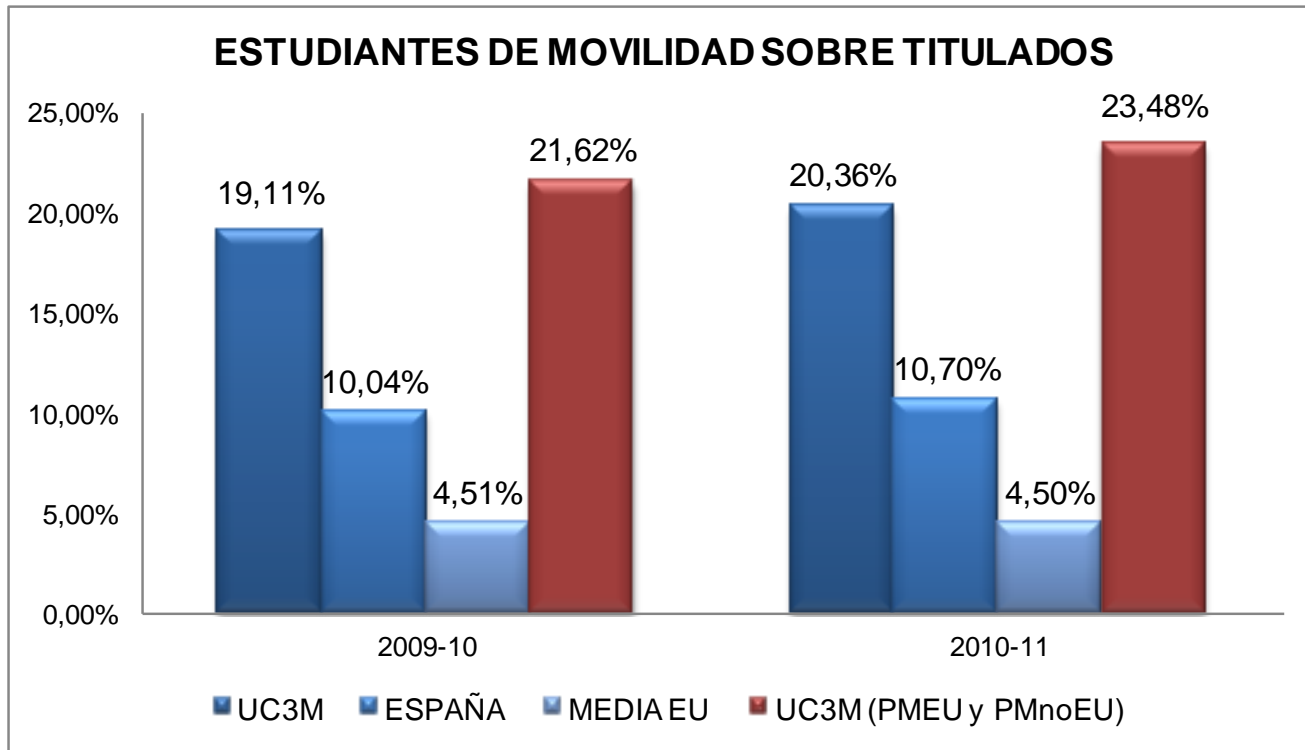


ERASMUS OUTGOING 2010-11	
País	% Erasmus/Estudiantes
ES España	1,93%
PT Portugal	1,55%
AT Austria	1,49%
CZ República Checa	1,47%
NL Países Bajos	1,32%
SI Eslovenia	1,29%
IT Italia	1,11%
PL Polonia	0,66%

ERASMUS OUTGOING 2010-11	
País	% Erasmus/Graduados
ES España	10,7%
IT Italia	10,2%
AT Austria	9,1%
NL Países Bajos	8,9%
PT Portugal	7,6%
SI Eslovenia	7,5%
CZ República Checa	6,4%
PL Polonia	2,3%

Fuentes: Comisión Europea y Eurostat. Elaboración propia.



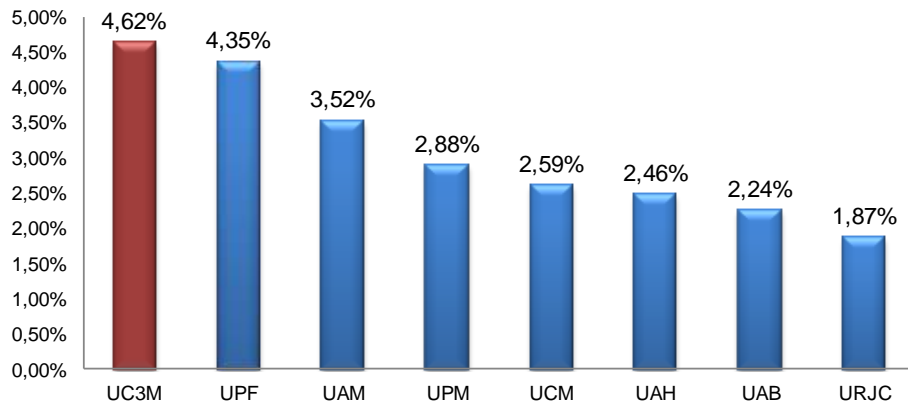


Fuente: Comisión Europea y UC3M

Notas: Las barras en azul corresponden con el Programa de Movilidad Europea (PMEU) y las barras en rojo con el Programa de Movilidad Europea (PMEU) y no Europea (PMnoEU)

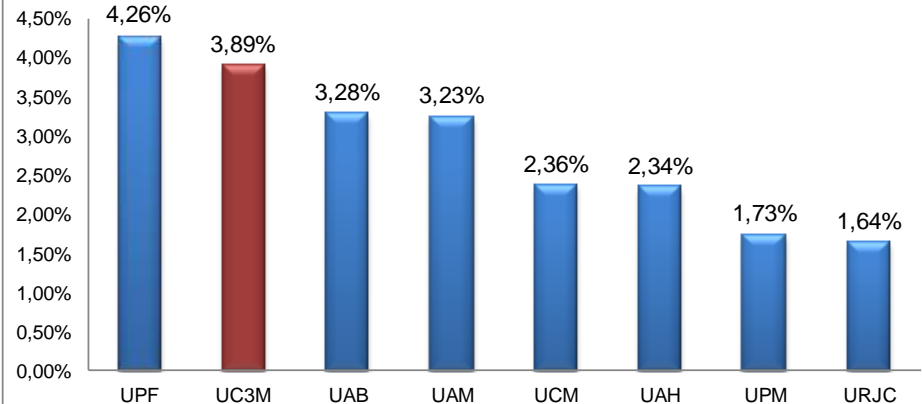


MOVILIDAD DE ESTUDIANTES (OUTGOING) EN RELACIÓN AL Nº DE ESTUDIANTES DE GRADO Y 1º Y 2º CICLO Curso 2010-11



Fuente: OAPEE e INE

MOVILIDAD DE ESTUDIANTES (INCOMING) EN RELACIÓN AL Nº DE ESTUDIANTES DE GRADO Y 1º Y 2º CICLO Curso 2010-11



Fuente: OAPEE e INE





RANKING

ERASMUS OUTGOING 2010-11					
Posición ⁽¹⁾	País	Universidad	Estudiantes ⁽²⁾	Erasmus ⁽³⁾	% Erasmus ^{(3)/(2)}
9	CZ República Checa	UNIVERZITA KARLOVA V PRAZE	18.000 (*)	1.042	5,79%
22	NL Países Bajos	UNIVERSITEIT MAASTRICHT	14.497	818	5,64%
29	ES España	UNIVERSIDAD CARLOS III DE MADRID	15.618	722	4,62%
86	ES España	UNIVERSIDAD PABLO DE OLAVIDE	10.380	457	4,40%
84	ES España	UNIVERSIDAD POMPEU FABRA	10.645	463	4,35%
93	ES España	UNIVERSIDAD DE ALMERIA	11.414	448	3,93%
37	ES España	UNIVERSIDAD DE CORDOBA	17.302	675	3,90%
1	ES España	UNIVERSIDAD DE GRANADA	57.142	2.114	3,70%
5	ES España	UNIVERSIDAD POLITÉCNICA DE VALENCIA	35.166	1.269	3,61%
35	ES España	UNIVERSIDAD DE VIGO	19.008	682	3,59%
17	ES España	UNIVERSIDAD AUTÓNOMA DE MADRID	25.318	890	3,52%
20	ES España	UNIVERSIDAD DE VALLADOLID	24.109	838	3,48%
10	ES España	UNIVERSITAT POLITÈCNICA DE CATALUNYA	29.623	1.028	3,47%
28	PT Portugal	UNIVERSIDADE DO PORTO	22.480	739	3,29%
38	ES España	UNIVERSIDAD DE CÁDIZ	20.464	666	3,25%
15	ES España	UNIVERSIDAD DE ZARAGOZA	29.860	895	3,00%
66	HU Hungría	EOTVOS LORAND TUDOMANYEVEYTEM	17.079 (*)	510	2,99%
11	ES España	UNIVERSIDAD POLITÈCNICA DE MADRID	35.227	1.013	2,88%
30	ES España	UNIVERSIDAD DE SANTIAGO DE COMPOSTELA	25.293	709	2,80%
6	ES España	UNIVERSITAT DE VALENCIA (ESTUDI GENERAL) UVG	46.588	1.267	2,72%
45	ES España	UNIVERSIDAD LAS PALMAS DE GRAN CANARIA	22.771	619	2,72%
48	ES España	UNIVERSIDAD DE EXTREMADURA	22.747	617	2,71%
78	IT Italia	UNIVERSITA DEGLI STUDI DI SASSARI	18.000 (*)	480	2,67%
2	ES España	UNIVERSIDAD COMPLUTENSE DE MADRID	71.025	1.842	2,59%
39	ES España	UNIVERSIDAD DE SALAMANCA	25.982	654	2,56%
92	ES España	UNIVERSIDAD DE ALCALÁ	18.176	448	2,46%
36	ES España	UNIVERSIDAD DE CASTILLA-LA MANCHA	27.680	680	2,46%
4	ES España	UNIVERSIDAD DE SEVILLA	59.433	1.453	2,44%
91	PT Portugal	UNIVERSIDADE NOVA DE LISBOA	18.343	448	2,44%
82	ES España	UNIVERSIDAD DE A CORUÑA	19.961	465	2,33%
49	ES España	UNIVERSIDAD DE ALICANTE	27.153	615	2,26%
41	ES España	UNIVERSIDAD DE MURCIA	28.413	641	2,26%
27	ES España	UNIVERSITAT AUTONOMA DE BARCELONA	33.172	743	2,24%
61	DE Alemania	GEORG-AUGUST-UNIVERSITÄT GOETTINGEN	24.143	536	2,23%
26	ES España	UNIVERSIDAD DE MÁLAGA	34.738	746	2,15%
18	CZ República Checa	MASARYKOVA UNIVERZITA	43.253 (*)	884	2,04%
94	DK Dinamarca	KOEBENHAVNS UNIVERSITET	21.872	445	2,03%
7	PL Polonia	UNIWERSYTET WARSZAWSKI	61.300 (*)	1.245	2,03%
25	IT Italia	POLITECNICO DI MILANO	37.626 (*)	755	2,01%
83	ES España	UNIVERSIDAD DE OVIEDO	23.746	463	1,95%
19	PL Polonia	UNIWERSYTET JAGIELLONSKI	44.813	870	1,94%
3	IT Italia	UNIVERSITA DI BOLOGNA	82.418	1.567	1,93%
13	SI Eslovenia	UNIVERZA V LJUBLJANI	52.000 (*)	979	1,88%
72	ES España	UNIVERSIDAD REY JUAN CARLOS	26.063	467	1,87%
75	RO Rumanía	UNIVERSITATEA "ALEXANDRU IOAN CUZA" (IAIC)	26.000 (*)	485	1,87%
23	ES España	UNIVERSIDAD DEL PAIS VASCO	43.070	794	1,84%
16	ES España	UNIVERSITAT DE BARCELONA	50.320	894	1,78%
21	PL Polonia	UNIWERSYTET M. ADAMA MICKIEWICZA W POZNANU	47.000 (*)	825	1,76%
96	DE Alemania	JUSTUS-LIEBIG-UNIVERSITÄT GIESSEN	26.000 (*)	443	1,70%
12	IT Italia	UNIVERSITA DEGLI STUDI DI PADOVA	60.401	1.010	1,67%
60	DE Alemania	UNIVERSITÄT ZU KOELN	35.000 (*)	553	1,58%
40	DE Alemania	WESTFAELISCHE WILHELMS-UNIVERSITÄT MÜNSTER	40.800 (*)	643	1,58%
58	IT Italia	UNIVERSITÀ DEGLI STUDI DI GENOVA	40.000 (*)	565	1,41%
24	IT Italia	UNIVERSITÀ DEGLI STUDI DI TORINO	67.555	777	1,15%
14	AT Austria	UNIVERSITÄT WIEN	91.342	976	1,07%
68	PL Polonia	UNIWERSYTET ŁÓDZKI	47.000 (*)	494	1,05%
8	IT Italia	UNIVERSITA' DEGLI STUDI DI ROMA "LA SAPIENZA"	128.963 (*)	1.236	0,96%
42	GR Grecia	ARISTOTELEIO PANEPISTIMIO THESSALONIKIS	72.140 (*)	639	0,89%
79	GR Grecia	ETHNKO KAI KAPODISTIRAKO PANEPISTIMIO ATHINON	110.000 (*)	480	0,44%
87	TR Turquía	ANADOLU UNIVERSITESI	1.041.180 (*)	457	0,04%

Notas:

(1) Posición Top 100 de Erasmus Outgoing, Curso 2010-11. Comisión Europea.

(2) Estudiantes matriculados en estudios de 1º y 2º ciclo y grado en el curso 2010-11, salvo:

(*) Los datos de estudiantes corresponden al curso 2012-13.

Los datos de estudiantes se refieren al volumen de la universidad.

Fuentes: Comisión Europea, Instituto Nacional de Estadística y páginas web de cada Universidad extranjera. Elaboración propia.

ERASMUS OUTGOING 2010-11

Posición ⁽¹⁾	País	Universidad	Estudiantes ⁽²⁾	Erasmus ⁽³⁾	% Erasmus ^{(3)/(2)}
9	CZ República Checa	UNIVERZITA KARLOVA V PRAZE	18.000 (*)	1.042	5,79%
22	NL Países Bajos	UNIVERSITEIT MAASTRICHT	14.497	818	5,64%
29	ES España	UNIVERSIDAD CARLOS III DE MADRID	15.618	722	4,62%
86	ES España	UNIVERSIDAD PABLO DE OLAVIDE	10.380	457	4,40%
84	ES España	UNIVERSIDAD POMPEU FABRA	10.645	463	4,35%



1ª Nacional

3ª Europea



	Presupuesto UC3M. Becas Erasmus para estudios				
	2011	2012		2013	
	€	€	Crecimiento	€	Crecimiento
Becas Erasmus Est. OAEPE	714.000	698.250		844.620	
Becas Erasmus MEC	910.000	1.001.000		1.001.000	
Total	1.624.000	1.699.250	4,63%	1.845.620	8,61%

Fuente: Presupuestos UC3M

	Presupuesto UC3M. Becas Erasmus para estudios				
	Presupuesto	Estudiantes	€ / estudiante y año	€ / mes ⁽²⁾	
Curso 2010-11	1.624.000	722	2.249,31	281,16	
Curso 2011-12	1.699.250	908 ⁽¹⁾	1.871,42	233,93	-16,80% ↓

(1) Dato UC3M

(2) Se considera una estancia promedio de 8 meses



Muchas gracias

Pleno del Consejo Social UC3M
29 de abril de 2013

