

Distribución por Ramas y Universidades de la puntuación obtenida por Acreditación+Proyectos de los Contratados Doctores en el Complemento Adicional por méritos de la Comunidad de Madrid para el ejercicio presupuestario 2010.

HUMANIDADES	Contratado Doctor (total)	Acred.+Proyectos (puntos)	Contratado Doctor (%)	Acred.+Proyectos (%)
UAH	24	184	7,59%	7,57%
UAM	54	424	17,09%	17,41%
UCM	180	1.345	56,96%	55,29%
UC3M	26	220	8,23%	9,03%
UPM			0,00%	0,00%
URJC	32	260	10,13%	10,68%
<b>Total</b>	<b>316</b>	<b>2.432</b>	<b>100%</b>	<b>100%</b>

CCS SOCIALES	Contratado Doctor (total)	Acred.+Proyectos (puntos)	Contratado Doctor (%)	Acred.+Proyectos (%)
UAH	17	129	4,90%	4,73%
UAM	83	662	23,92%	24,30%
UCM	148	1.153	42,65%	42,29%
UC3M	42	331	12,10%	12,13%
UPM	6	45,48	1,73%	1,67%
URJC	51	405	14,70%	14,87%
<b>Total</b>	<b>347</b>	<b>2.726</b>	<b>100%</b>	<b>100%</b>

INGENIERÍA	Contratado Doctor (total)	Acred.+Proyectos (puntos)	Contratado Doctor (%)	Acred.+Proyectos (%)
UAH	23	181	6,57%	6,34%
UAM	22	185	6,29%	6,49%
UCM	19	157	5,43%	5,50%
UC3M	59	489	16,86%	17,13%
UPM	163	1.305	46,57%	45,70%
URJC	64	538	18,29%	18,83%
<b>Total</b>	<b>350</b>	<b>2.854</b>	<b>100%</b>	<b>100%</b>

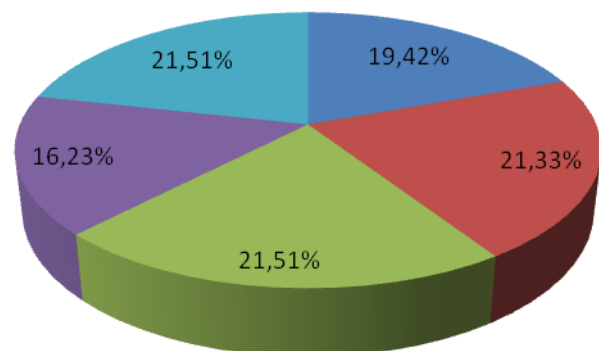
CCS BÁSICAS	Contratado Doctor (total)	Acred.+Proyectos (puntos)	Contratado Doctor (%)	Acred.+Proyectos (%)
UAH	14	116	5,30%	5,23%
UAM	120	1.014	45,45%	45,56%
UCM	130	1.096	49,24%	49,21%
UC3M	-	-	-	-
UPM	-	-	-	-
URJC	-	-	-	-
<b>Total</b>	<b>264</b>	<b>2.226</b>	<b>100%</b>	<b>100%</b>

CCS BIOMÉDICAS	Contratado Doctor (total)	Acred.+Proyectos (puntos)	Contratado Doctor (%)	Acred.+Proyectos (%)
UAH	49	378	14,00%	13,62%
UAM	90	748	25,71%	26,97%
UCM	170	1.350	48,57%	48,67%
UC3M	-	-	-	-
UPM	-	-	-	-
URJC	41	297,78	11,71%	10,73%
<b>Total</b>	<b>350</b>	<b>2.774</b>	<b>100%</b>	<b>100%</b>

Distribución por Ramas de la puntuación obtenida por Acreditación+Proyectos de los Contratados Doctores en el Complemento Adicional por méritos de la Comunidad de Madrid para el ejercicio presupuestario 2010.

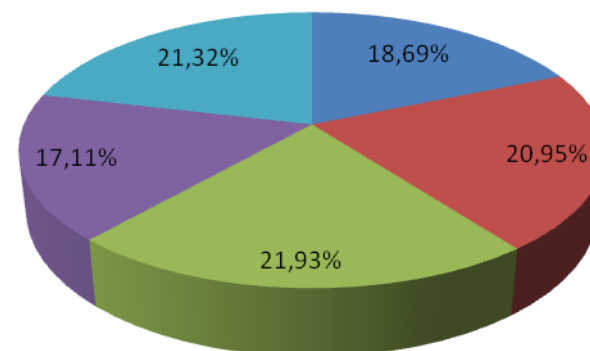
	Contratado Doctor (total)	Acred.+Proyectos (puntos)	Contratado Doctor (%)	Acred.+Proyectos (%)
<b>HUMANIDADES</b>	316	2.432	19,42%	18,69%
<b>CCS SOCIALES</b>	347	2.726	21,33%	20,95%
<b>INGENIERÍA</b>	350	2.854	21,51%	21,93%
<b>CCS BÁSICAS</b>	264	2.226	16,23%	17,11%
<b>CCS BIOMÉDICAS</b>	350	2.774	21,51%	21,32%
<b>Total</b>	<b>1.627</b>	<b>13.013</b>	<b>100%</b>	<b>100%</b>

Distribución por Ramas de los Contratados Doctores



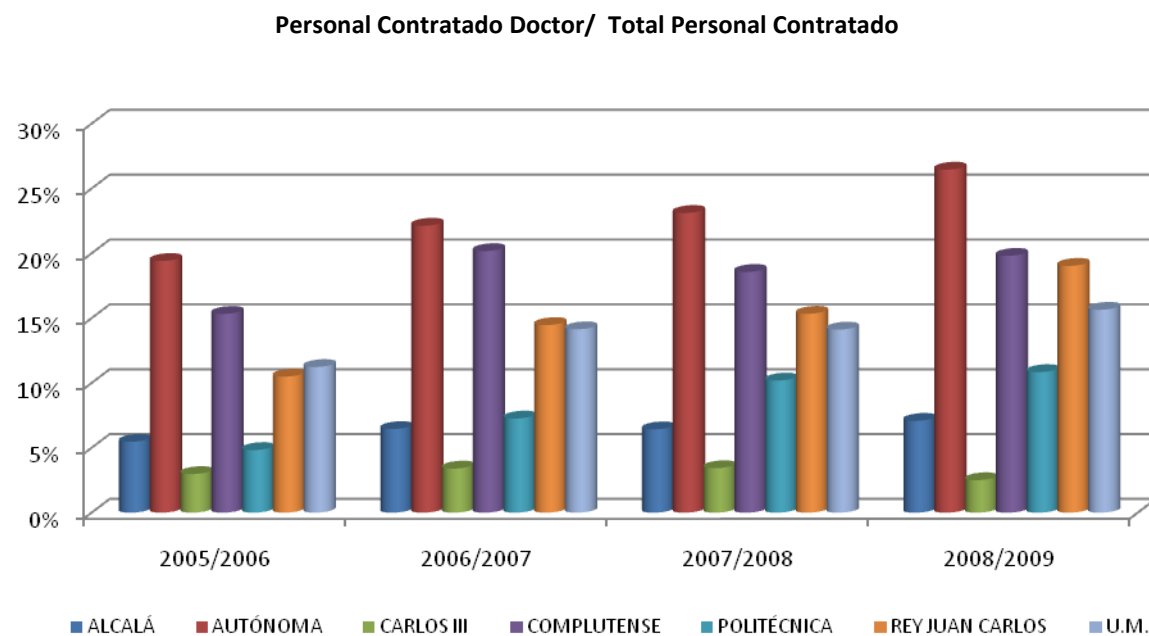
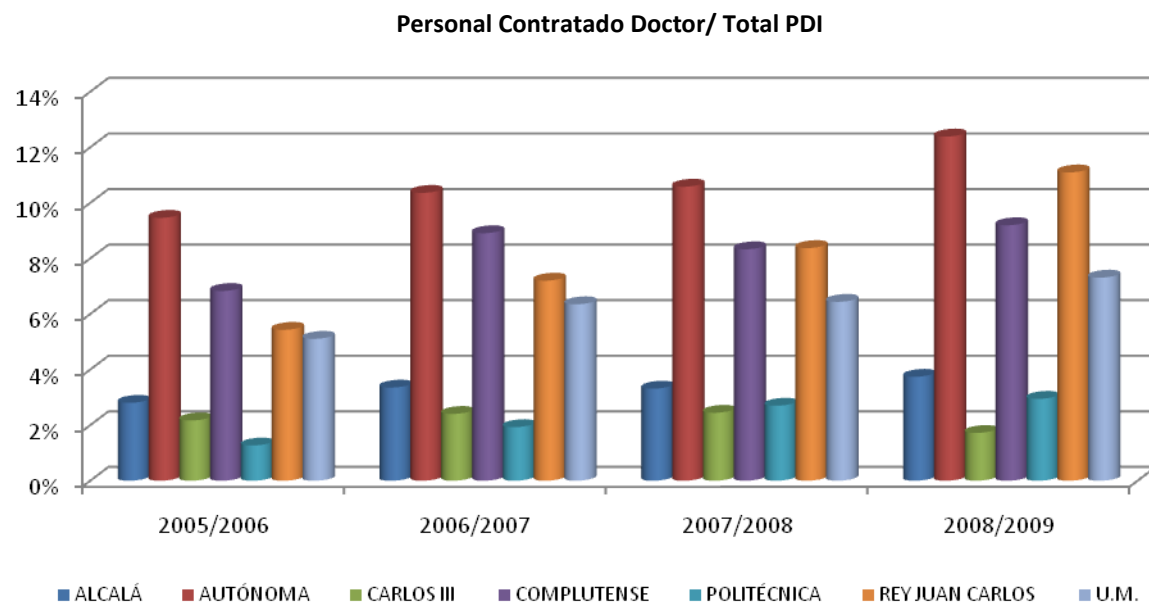
■ HUMANIDADES ■ CCS SOCIALES ■ INGENIERÍA  
 ■ CCS BÁSICAS ■ CCS BIOMÉDICAS

Distribución por Ramas de la Puntuación obtenida por Acreditación+Proyectos de los Contratados Doctores



■ HUMANIDADES ■ CCS SOCIALES ■ INGENIERÍA  
 ■ CCS BÁSICAS ■ CCS BIOMÉDICAS

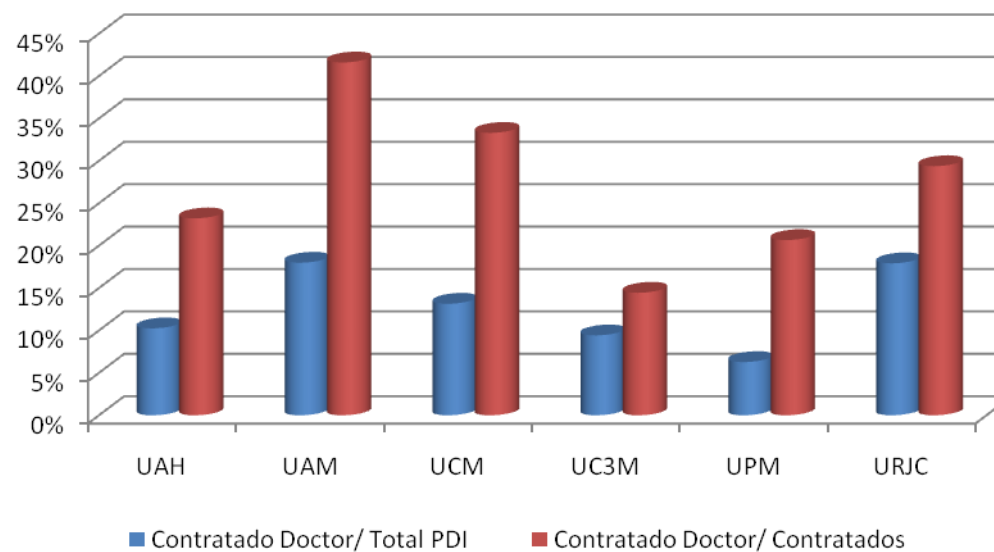
# DISTRIBUCIÓN DEL PERSONAL CONTRATADO DOCTOR POR UNIVERSIDADES<sup>1</sup>



<sup>1</sup> Fuente: Estadística de Personal al Servicio de las Universidades – MEC

Distribución por Universidades del PDI en el Complemento Adicional por méritos de la Comunidad de Madrid para el ejercicio presupuestario 2010.

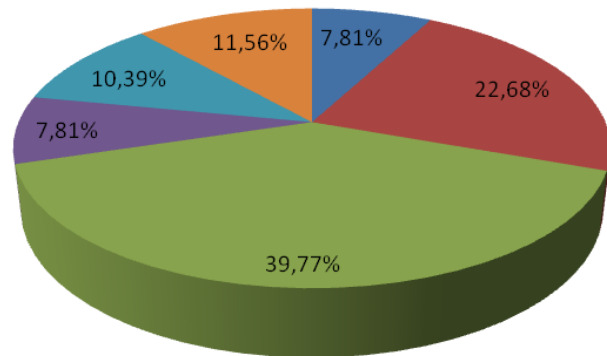
	Total PDI (Funcionario+Contratado)	Contratados	Contratado Doctor	Contratado Doctor/ Total PDI	Contratado Doctor/ Contratados
UAH	1.239	547	127	10,25%	23,22%
UAM	2.051	887	369	17,99%	41,60%
UCM	4.920	1.943	647	13,15%	33,30%
UC3M	1.348	879	127	9,42%	14,45%
UPM	2.692	818	169	6,28%	20,66%
URJC	1.049	640	188	17,92%	29,38%
<b>TOTAL</b>	<b>13.299</b>	<b>5.714</b>	<b>1.627</b>	<b>12,23%</b>	<b>28,47%</b>



Distribución por Universidades de los Contratados Doctores y puntuación obtenida por Acreditación+Proyectos en el Complemento Adicional por méritos de la Comunidad de Madrid para el ejercicio presupuestario 2010.

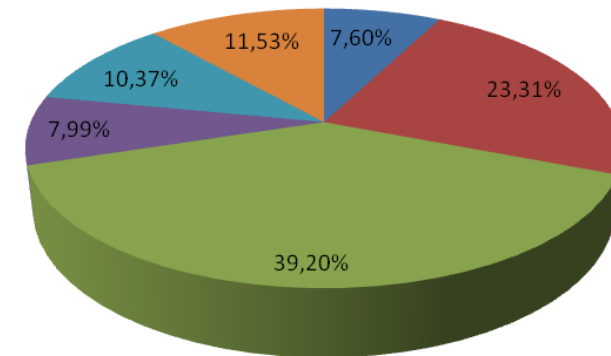
	Contratado Doctor	Puntos por Acred.+Proyectos Contratado Doctor	Contratado Doctor (%)	Puntos por Acred.+Proyectos (%)
UAH	127	989	7,81%	7,60%
UAM	369	3.034	22,68%	23,31%
UCM	647	5.100	39,77%	39,20%
UC3M	127	1.039	7,81%	7,99%
UPM	169	1.350	10,39%	10,37%
URJC	188	1.501	11,56%	11,53%
<b>TOTAL</b>	<b>1.627</b>	<b>13.013</b>	<b>100%</b>	<b>100%</b>

Distribución por Universidades de los Contratados Doctores



■ UAH ■ UAM ■ UCM ■ UC3M ■ UPM ■ URJC

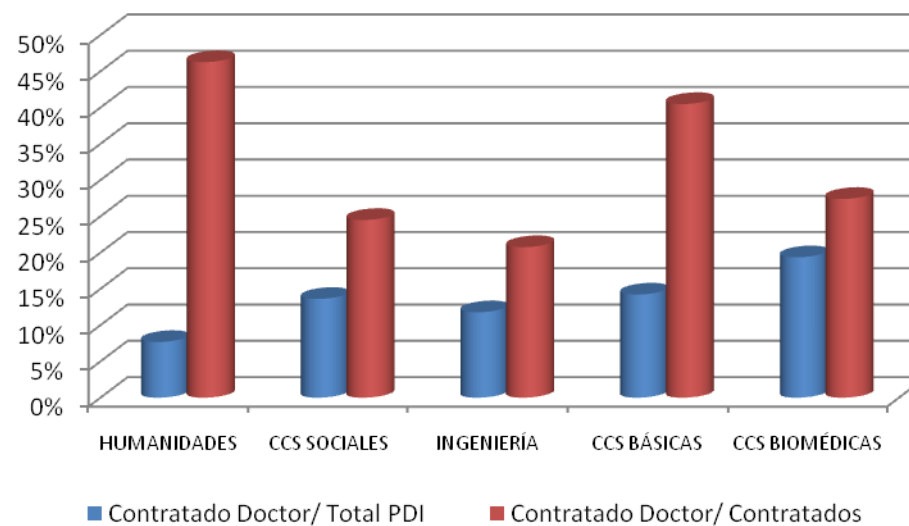
Distribución por Universidades de la Puntuación obtenida por Acreditación+Proyectos de los Contratados Doctores



■ UAH ■ UAM ■ UCM ■ UC3M ■ UPM ■ URJC

Distribución por Ramas del PDI en el Complemento Adicional por méritos de la Comunidad de Madrid para el ejercicio presupuestario 2010.

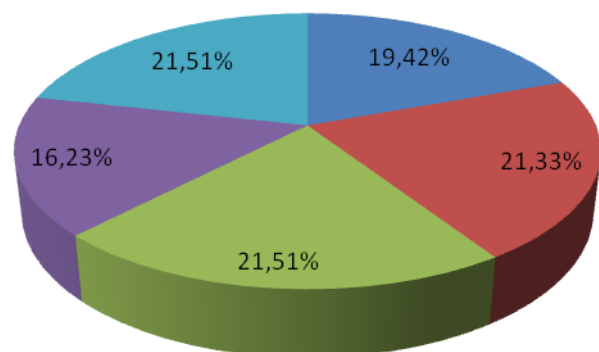
	Total PDI (Funcionario+Contratado)	Contratados	Contratado Doctor	Contratado Doctor/ Total PDI	Contratado Doctor/ Contratados
HUMANIDADES	4.116	683	316	7,68%	46,27%
CCS SOCIALES	2.548	1.416	347	13,62%	24,51%
INGENIERÍA	2.971	1.686	350	11,78%	20,76%
CCS BÁSICAS	1.856	652	264	14,22%	40,49%
CCS BIOMÉDICAS	1.808	1.277	350	19,36%	27,41%
<b>TOTAL</b>	<b>13.299</b>	<b>5.714</b>	<b>1.627</b>	<b>12,23%</b>	<b>28,47%</b>



Distribución por Ramas de los Contratados Doctores y puntuación obtenida por Acreditación+Proyectos en el Complemento Adicional por méritos de la Comunidad de Madrid para el ejercicio presupuestario 2010.

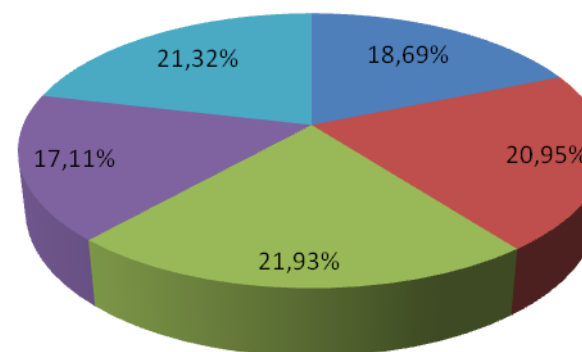
	Contratado Doctor	Puntos por Acred.+Proyectos Contratado Doctor	Contratado Doctor (%)	Puntos por Acred.+Proyectos (%)
<b>HUMANIDADES</b>	316	2.432	19,42%	18,69%
<b>CCS SOCIALES</b>	347	2.726	21,33%	20,95%
<b>INGENIERÍA</b>	350	2.854	21,51%	21,93%
<b>CCS BÁSICAS</b>	264	2.226	16,23%	17,11%
<b>CCS BIOMÉDICAS</b>	350	2.774	21,51%	21,32%
<b>TOTAL</b>	<b>1.627</b>	<b>13.013</b>	<b>100%</b>	<b>100%</b>

Distribución por Ramas de los Contratados Doctores



■ HUMANIDADES ■ CCS SOCIALES ■ INGENIERÍA  
 ■ CCS BÁSICAS ■ CCS BIOMÉDICAS

Distribución por Ramas de la Puntuación obtenida por Acreditación+Proyectos de los Contratados Doctores



■ HUMANIDADES ■ CCS SOCIALES ■ INGENIERÍA  
 ■ CCS BÁSICAS ■ CCS BIOMÉDICAS

Distribución por Ramas y Universidades de la puntuación obtenida por Acreditación+Proyectos de los Contratados Doctores en el Complemento Adicional por méritos de la Comunidad de Madrid para el ejercicio presupuestario 2010.

HUMANIDADES	Contratado Doctor	Acred.+Proyectos (puntos)	Contratado Doctor (%)	Acred.+Proyectos (%)
UAH	24	184	7,59%	7,57%
UAM	54	424	17,09%	17,41%
UCM	180	1.345	56,96%	55,29%
UC3M	26	220	8,23%	9,03%
UPM				
URJC	32	260	10,13%	10,68%
<b>Total</b>	<b>316</b>	<b>2.432</b>	<b>100%</b>	<b>100%</b>

CCS SOCIALES	Contratado Doctor	Acred.+Proyectos (puntos)	Contratado Doctor (%)	Acred.+Proyectos (%)
UAH	17	129	4,90%	4,73%
UAM	83	662	23,92%	24,30%
UCM	148	1.153	42,65%	42,29%
UC3M	42	331	12,10%	12,13%
UPM	6	45,48	1,73%	1,67%
URJC	51	405	14,70%	14,87%
<b>Total</b>	<b>347</b>	<b>2.726</b>	<b>100%</b>	<b>100%</b>

INGENIERÍA	Contratado Doctor	Acred.+Proyectos (puntos)	Contratado Doctor (%)	Acred.+Proyectos (%)
UAH	23	181	6,57%	6,34%
UAM	22	185	6,29%	6,49%
UCM	19	157	5,43%	5,50%
UC3M	59	489	16,86%	17,13%
UPM	163	1.305	46,57%	45,70%
URJC	64	538	18,29%	18,83%
<b>Total</b>	<b>350</b>	<b>2.854</b>	<b>100%</b>	<b>100%</b>

CCS BÁSICAS	Contratado Doctor	Acred.+Proyectos (puntos)	Contratado Doctor (%)	Acred.+Proyectos (%)
UAH	14	116	5,30%	5,23%
UAM	120	1.014	45,45%	45,56%
UCM	130	1.096	49,24%	49,21%
UC3M	-	-	-	-
UPM	-	-	-	-
URJC	-	-	-	-
<b>Total</b>	<b>264</b>	<b>2.226</b>	<b>100%</b>	<b>100%</b>

CCS BIOMÉDICAS	Contratado Doctor	Acred.+Proyectos (puntos)	Contratado Doctor (%)	Acred.+Proyectos (%)
UAH	49	378	14,00%	13,62%
UAM	90	748	25,71%	26,97%
UCM	170	1.350	48,57%	48,67%
UC3M	-	-	-	-
UPM	-	-	-	-
URJC	41	297,78	11,71%	10,73%
<b>Total</b>	<b>350</b>	<b>2.774</b>	<b>100%</b>	<b>100%</b>