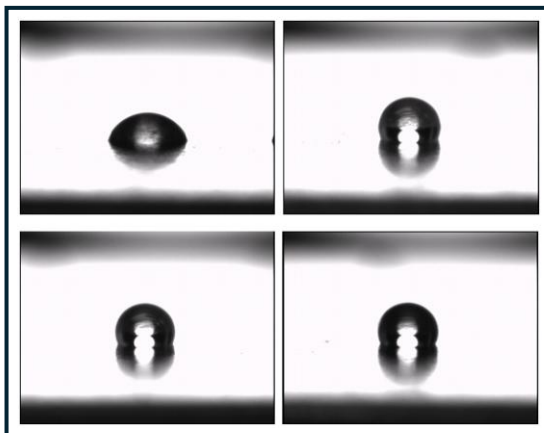


Utilización de pinturas para aplicaciones de construcción

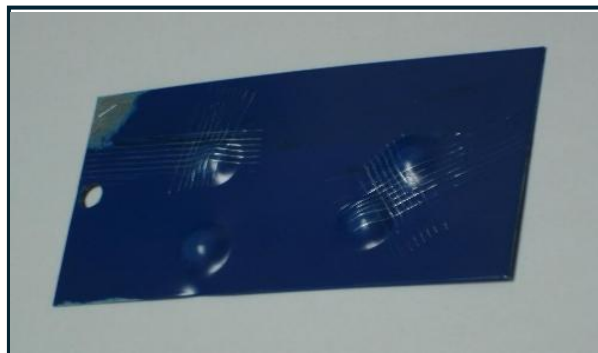
Resumen / Características

El Grupo de Investigación de Comportamiento en Servicio de Materiales de la Universidad Carlos III de Madrid trabaja en colaboración con algunas empresas fabricantes de pintura y aplicadores de dicha pintura. La realización de ensayos que engloben y relacionen las actividades de ambos sectores promoverá una ampliación en el alcance que se pretende dar a esta actividad. Dicha mejora permitirá ampliar los campos de aplicación a empresas del sector de la construcción.

Se buscan licenciatarios y colaboradores externos con los que financiar y continuar desarrollando la tecnología.



Modificación de la mojabilidad de superficies



Ensayo de adhesión y embutición profunda

Aspectos innovadores

- Desarrollo y caracterización de pinturas con propiedades mejoradas de resistencia, dureza y durabilidad.
- Sustitución de disolventes por recubrimientos en polvo, eliminando la emisión de compuestos orgánicos volátiles (COVs) y reduciendo residuos asociados.
- Uso de sistemas de pintado avanzados (cataforesis y sistemas electrostáticos) que optimizan la transferencia de pintura, mejorando el acabado final.
- Enfoque en la caracterización post-aplicación sobre distintos materiales, garantizando un rendimiento óptimo en condiciones reales.

OFERTA TECNOLÓGICA UC3M

Dpto. de Ciencia e Ingeniería de Materiales e Ingeniería Química

Investigador: Francisco Javier Velasco López

Ventajas competitivas

- Reducción significativa de riesgos para la salud y el medioambiente, con la eliminación de sustancias químicas nocivas y una mejora del cumplimiento normativo medioambiental.
- Ahorro de costes derivados de una aplicación más eficiente de la pintura y su mayor vida útil.
- Prevención de fallos en servicio, al identificar de manera temprana deficiencias en la aplicación o su formulación.
- Calidad del producto garantizada gracias al uso de sistemas de aplicación optimizados y tecnología de caracterización avanzada.

Grado de desarrollo de la tecnología:

En fase de desarrollo -Validación en pruebas de laboratorio. TRL 5.

Estado de la Prop. Industrial e Intelectual:

Secreto industrial – *know how*

Colaboración solicitada:

La oferta se encuentra dirigida a empresas de la construcción interesadas en la aplicación de nuevos materiales: Constructoras, fabricantes de elementos modulares y prefabricados, decoración... Se solicitan Acuerdos de Cooperación Técnica con los que continuar desarrollando y perfeccionando la tecnología.