

# Sistema de detección automática de personas basado en análisis de imágenes

Grupo Laboratorio de Sistemas Inteligentes / Dpto. Ingeniería de Sistemas y Automática

Investigador responsable: Arturo de la Escalera

## Resumen

El sistema desarrollado detecta, de forma automática, la presencia de personas en imágenes capturadas por cámaras.

La detección es independiente de la vestimenta, actividad, movimiento o apariencia de las personas presentes en las imágenes y la presencia de otro tipo de objetos. Además, se han desarrollado algoritmos tanto para cámaras de espectro visible como cámaras de infrarrojo lejano.

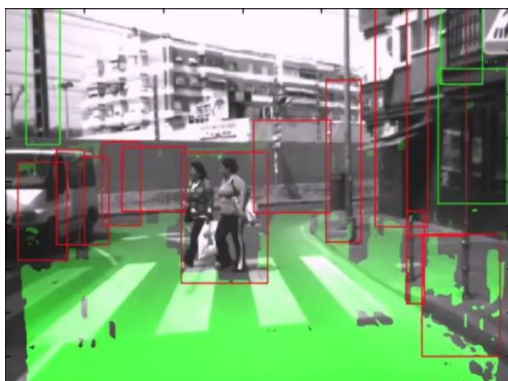
El rango de aplicaciones es amplio, tanto en entornos interiores como exteriores.



*Detección de personas en el infrarrojo lejano*

## Aspectos innovadores y ventajas competitivas

Las diversas soluciones desarrolladas detectan mediante el análisis de imágenes de forma automática la presencia de personas:



*Detección de personas en el espectro visible*

- 1- Tanto en entornos interiores como exteriores.
- 2- En condiciones nocturnas y/o diurnas.
- 3- Tanto en el espectro visible como en el infrarrojo lejano.
- 4- Mediante sistemas monoculares o sistemas estéreo.
- 5- Independientemente de la edad, vestimenta, actividad, movimiento o apariencia de las personas y la presencia de otro tipo de objetos.

El sistema desarrollado no exige la presencia de un operador que supervise la información capturada por el sistema sensorial.

**Grado de desarrollo:** Desarrollado, listo para demostración.

**Propiedad Industrial e Intelectual:** Secreto industrial.