

Ejercicio nº

Página nº 1

INSTRUCCIONES GENERALES Y VALORACIÓN

Dispone de dos opciones para contestar (A y B). Debe escoger exclusivamente una de ellas.

La puntuación total será en ambas opciones de **10 puntos**, correspondiendo a la primera parte **3,5 puntos** (1,5 puntos al apartado 1.1 y 2 puntos al apartado 1.2), **4 puntos** a la segunda parte y a la tercera **2,5 puntos**.

TIEMPO. Duración de la prueba: 1 hora y 30 minutos.

OPCIÓN A**1ª Parte**

1.1. *Cuestiones:* Defina, en el cuadernillo adjunto, seis de los siguientes términos o conceptos geográficos, utilizando como máximo una cara del cuadernillo:

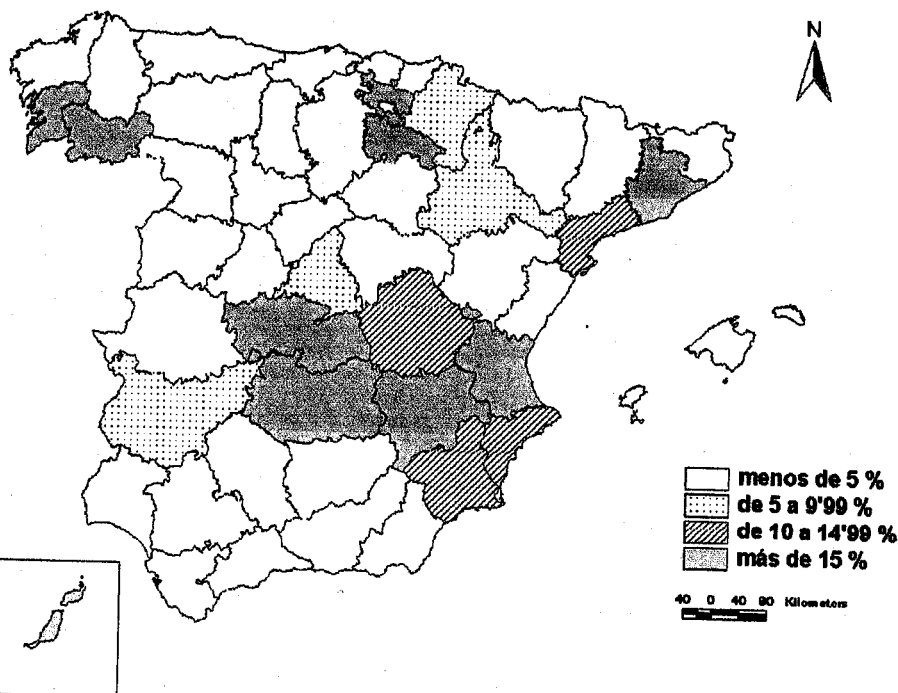
Berrocal, Cañada, Cárcava, Ecoturismo, FEDER, Isoyetas, Latitud geográfica, Laurisilva.

Puntuación máxima: 1,5 puntos.

1.2. A la vista del mapa adjunto, "*Superficie dedicada al viñedo en 2001 sobre el total de tierras de cultivo (%)*", indique las provincias que tienen más del 15% de las tierras de cultivo dedicadas al viñedo y comente las razones que explican esta distribución.

Puntuación máxima: 2 puntos.

**% de Superficie dedicada al Viñedo
sobre el Total de Tierras de Cultivo**



Ejercicio nº

Página nº 2

2ª ParteTema: *“La España atlántica: clima y vegetación”*.

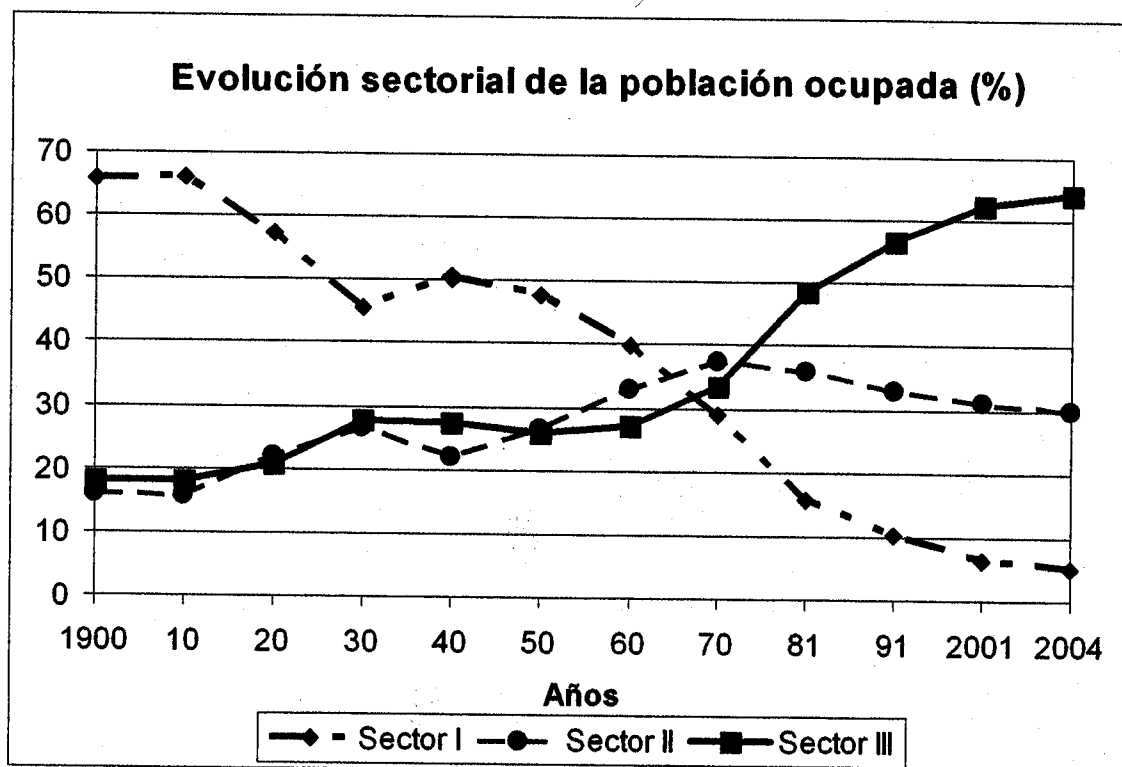
Desarrolle, de manera sintética, el tema propuesto (utilice, como máximo, ambas caras de un folio), atendiendo al menos a los siguientes aspectos:

- Factores generales del medio natural.
- Tipo de clima y caracteres.
- La vegetación: formaciones vegetales, caracteres, aprovechamientos y su impronta en el paisaje.

*Puntuación máxima: 4 puntos.***3ª Parte**

Comente el gráfico adjunto, *“Evolución sectorial de la población ocupada.1900-2004”*, atendiendo al menos a los siguientes aspectos:

- a) Aspectos más significativos de esta evolución.
- b) Factores explicativos.

Puntuación máxima: 2,5 puntos.

Ejercicio nº

Página nº 1

INSTRUCCIONES GENERALES Y VALORACIÓN

Dispone de dos opciones para contestar (A y B). Debe escoger exclusivamente una de ellas.

La puntuación total será en ambas opciones de **10 puntos**, correspondiendo a la primera parte **3,5 puntos** (1,5 puntos al apartado 1.1 y 2 puntos al apartado 1.2), **4 puntos** a la segunda parte y a la tercera **2,5 puntos**.

TIEMPO. Duración de la prueba: 1 hora y 30 minutos.

OPCIÓN B**1ª Parte**

1.1. *Cuestiones:* Defina, en el cuadernillo adjunto, seis de los siguientes términos o conceptos geográficos, utilizando como máximo una cara del cuadernillo:

Anticlinal, Comercio minorista, Crecimiento vegetativo de la población, Éxodo rural, FEOGA, Longitud geográfica, Milibar, Tratado de Roma.

Puntuación máxima: 1,5 puntos.

1.2. A la vista del mapa adjunto, identifique las cuencas hidrográficas correspondientes a los ríos que aparecen numerados en el mapa. Enuncie los principales factores naturales que inciden en las cuencas hidrográficas señaladas y pertenecientes a la vertiente atlántica.

Puntuación máxima: 2 puntos.



Ejercicio nº

Página nº 2

2ª ParteTema: "*Los movimientos migratorios exteriores en España*".

Desarrolle, de manera sintética, el tema propuesto (utilice, como máximo, ambas caras de un folio), atendiendo al menos a:

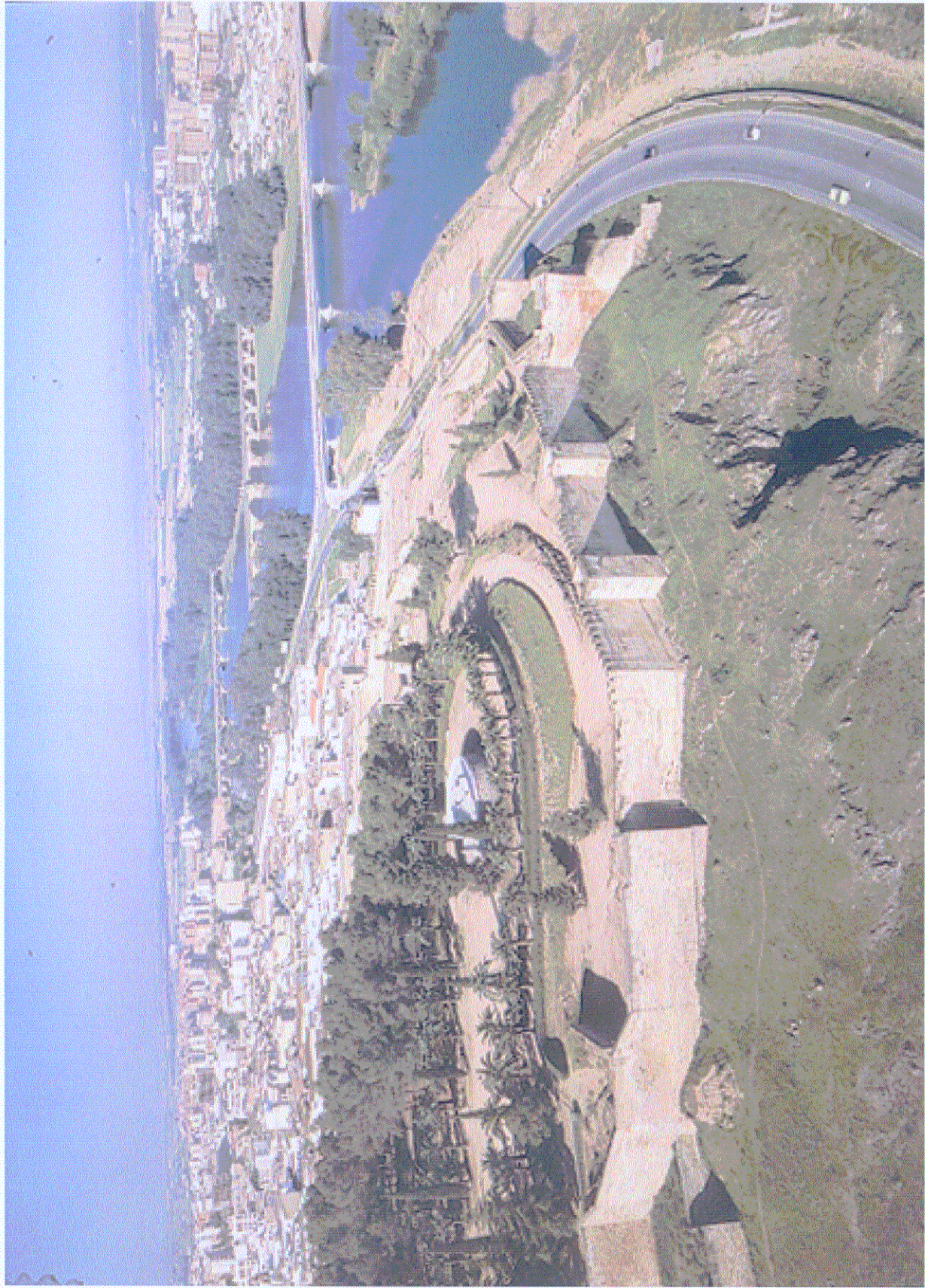
- Evolución histórica.
- Factores que los explican.
- Consecuencias y cambios recientes.

*Puntuación máxima: 4 puntos.***3ª Parte*****Comentario de la fotografía adjunta.***

Comente el paisaje de la imagen adjunta, atendiendo, al menos, a:

- a) Caracteres del emplazamiento.
- b) Principales elementos del paisaje.
- c) Estructura y morfología urbanas.

Puntuación máxima: 2,5 puntos.



GEOGRAFÍA